



**МИНИСТЕРСТВО СТРОИТЕЛЬСТВА И РАЗВИТИЯ ИНФРАСТРУКТУРЫ
СВЕРДЛОВСКОЙ ОБЛАСТИ
П Р И К А З**

24.05.2017?

№ 594-17

г. Екатеринбург

Об утверждении проекта планировки и проекта межевания территории для размещения линейного объекта: «Магистральный водопровод диаметром 400 миллиметров от камеры переключения в районе автодороги Екатеринбург – аэропорт Кольцово (съезд с улицы Альпинистов) до насосной станции третьего подъема № 13»

В соответствии с Градостроительным кодексом Российской Федерации, Законом Свердловской области от 12 октября 2015 года № 111-ОЗ «О перераспределении отдельных полномочий в сфере градостроительной деятельности между органами местного самоуправления муниципального образования «города Екатеринбург» и органами государственной власти Свердловской области», постановлением Правительства Свердловской области от 05.09.2012 № 963-ПП «Об утверждении Положения, структуры, предельного лимита штатной численности и фонда по должностным окладам в месяц Министерства строительства и развития инфраструктуры Свердловской области», Решением Екатеринбургской городской Думы от 06.07.2004 № 60/1 «Об утверждении Генерального плана развития городского округа – муниципального образования «город Екатеринбург» на период до 2025 года», с учетом протокола публичных слушаний по вопросу проекта планировки и проекта межевания территории для размещения линейного объекта: «Магистральный водопровод диаметром 400 миллиметров от камеры переключения в районе автодороги Екатеринбург – аэропорт Кольцово (съезд с улицы Альпинистов) до насосной станции третьего подъема № 13» от 20.04.2017 и заключения о результатах таких публичных слушаний от 20.04.2017,

ПРИКАЗЫВАЮ:

1. Утвердить проект планировки территории для размещения линейного объекта: «Магистральный водопровод диаметром 400 миллиметров от камеры переключения в районе автодороги Екатеринбург – аэропорт Кольцово (съезд с улицы Альпинистов) до насосной станции третьего подъема № 13» в следующем составе:

- 1) схема планировки территории (приложение № 1);
- 2) положение о размещении линейного объекта (приложение № 2).

2. Утвердить проект межевания территории для размещения линейного объекта: «Магистральный водопровод диаметром 400 миллиметров от камеры переключения в районе автодороги Екатеринбург – аэропорт Кольцово (съезд с улицы Альпинистов) до насосной станции третьего подъема № 13» в следующем составе:

- 1) схема межевания территории (приложение № 3);
- 2) перечень и сведения о характеристиках образуемых земельных участков (на период строительства) (приложение № 4);
- 3) перечень и сведения о характеристиках образуемых частей земельных участков (на период строительства) (приложение № 5);
- 4) перечень и сведения о характеристиках образуемых земельных участков (на расчетный срок) (приложение № 6);
- 5) перечень и сведения о характеристиках образуемых частей земельных участков (на расчетный срок) (приложение № 7).

3. Участникам градостроительной деятельности руководствоваться документацией по планировке территории для размещения линейного объекта: «Магистральный водопровод диаметром 400 миллиметров от камеры переключения в районе автодороги Екатеринбург – аэропорт Кольцово (съезд с улицы Альпинистов) до насосной станции третьего подъема № 13», утвержденной настоящим приказом.

4. Отделу градостроительного развития Министерства строительства и развития инфраструктуры Свердловской области опубликовать настоящий приказ на «Официальном интернет-портале правовой информации Свердловской области» (www.pravo.gov66.ru) и разместить на официальном сайте Министерства строительства и развития инфраструктуры Свердловской области (<http://minstroy.midural.ru/>).

5. Контроль за исполнением настоящего приказа возложить на Заместителя Министра строительства и развития инфраструктуры Свердловской области А.В. Бирюлина.

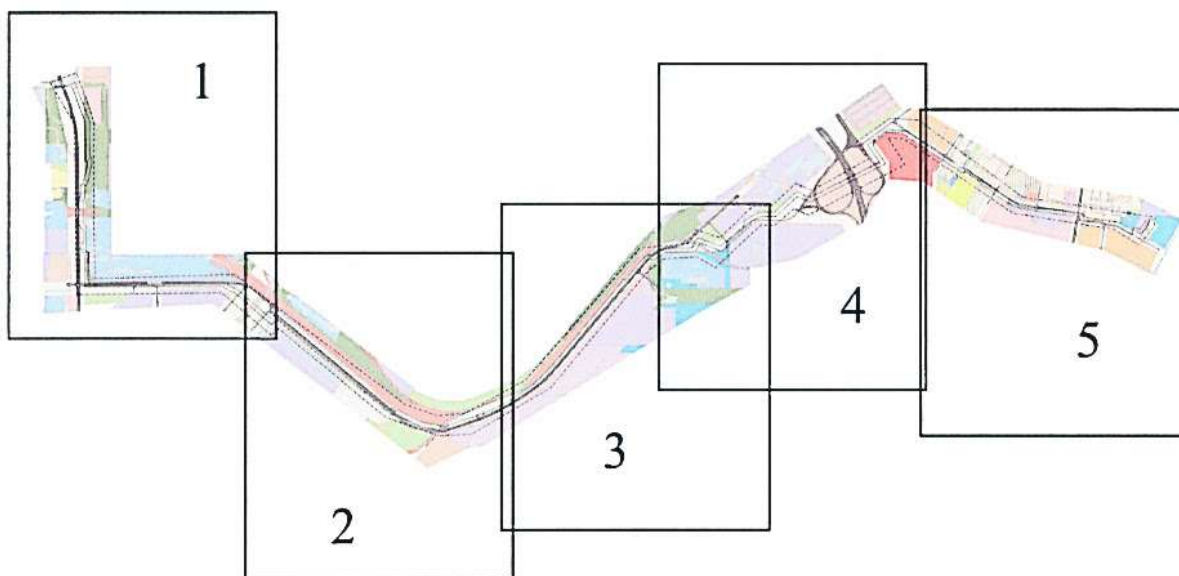
Министр



М.М. Волков

Приложение № 1
к приказу Министерства
строительства и развития
инфраструктуры Свердловской
области
от 24.05.2018, № 594-17

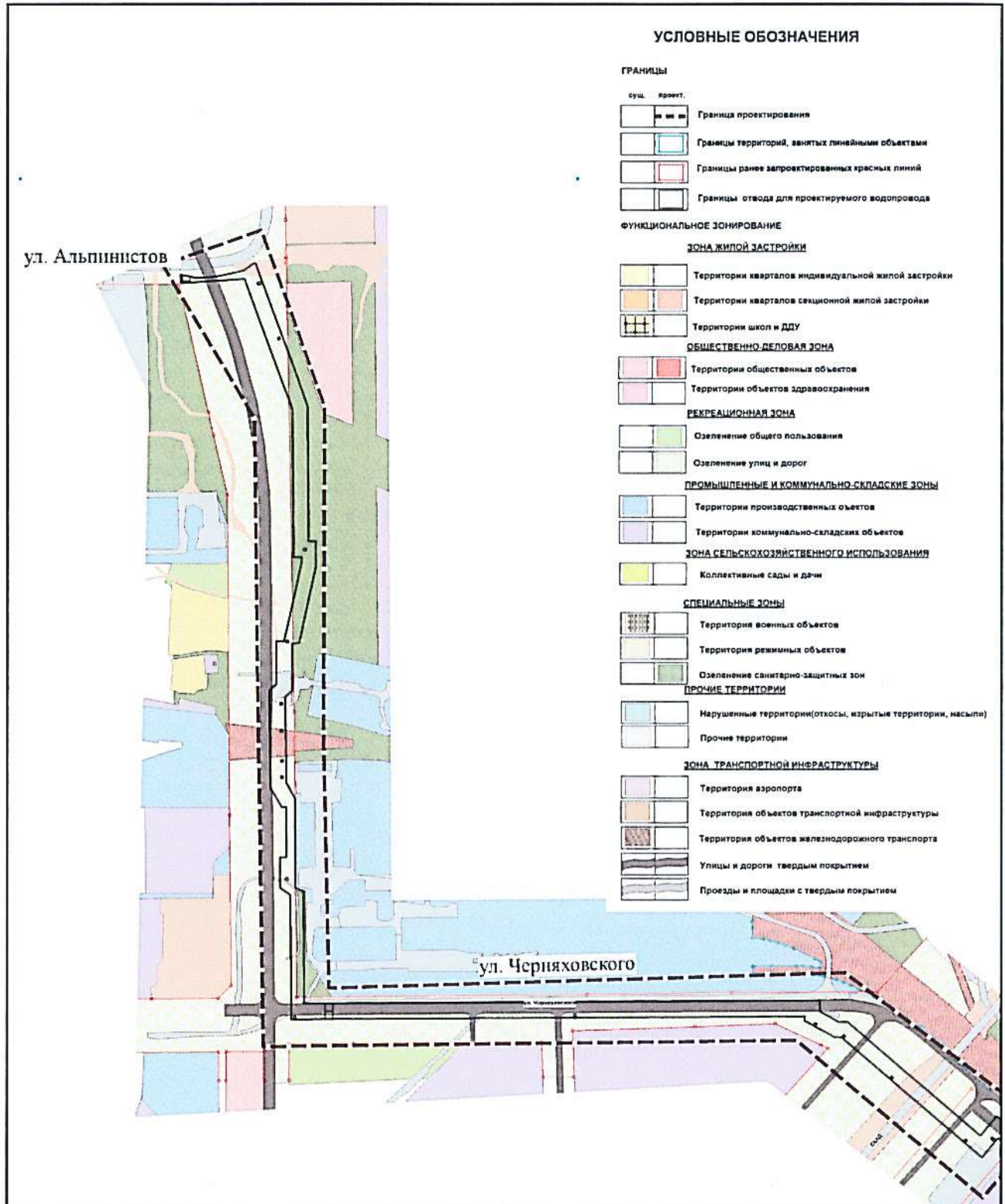
Схема планировки территории



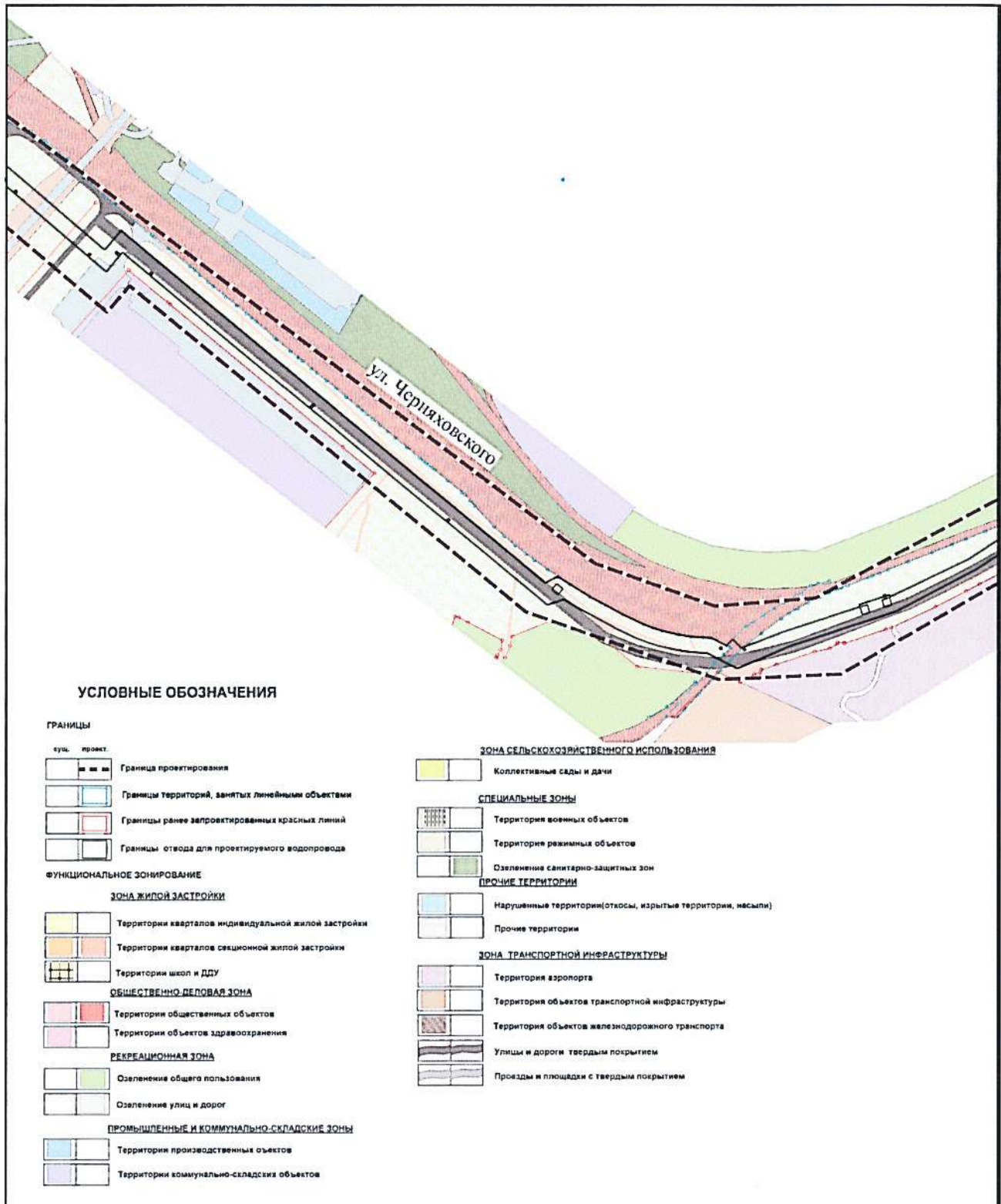
Условные обозначения

1 - Граница фрагмента

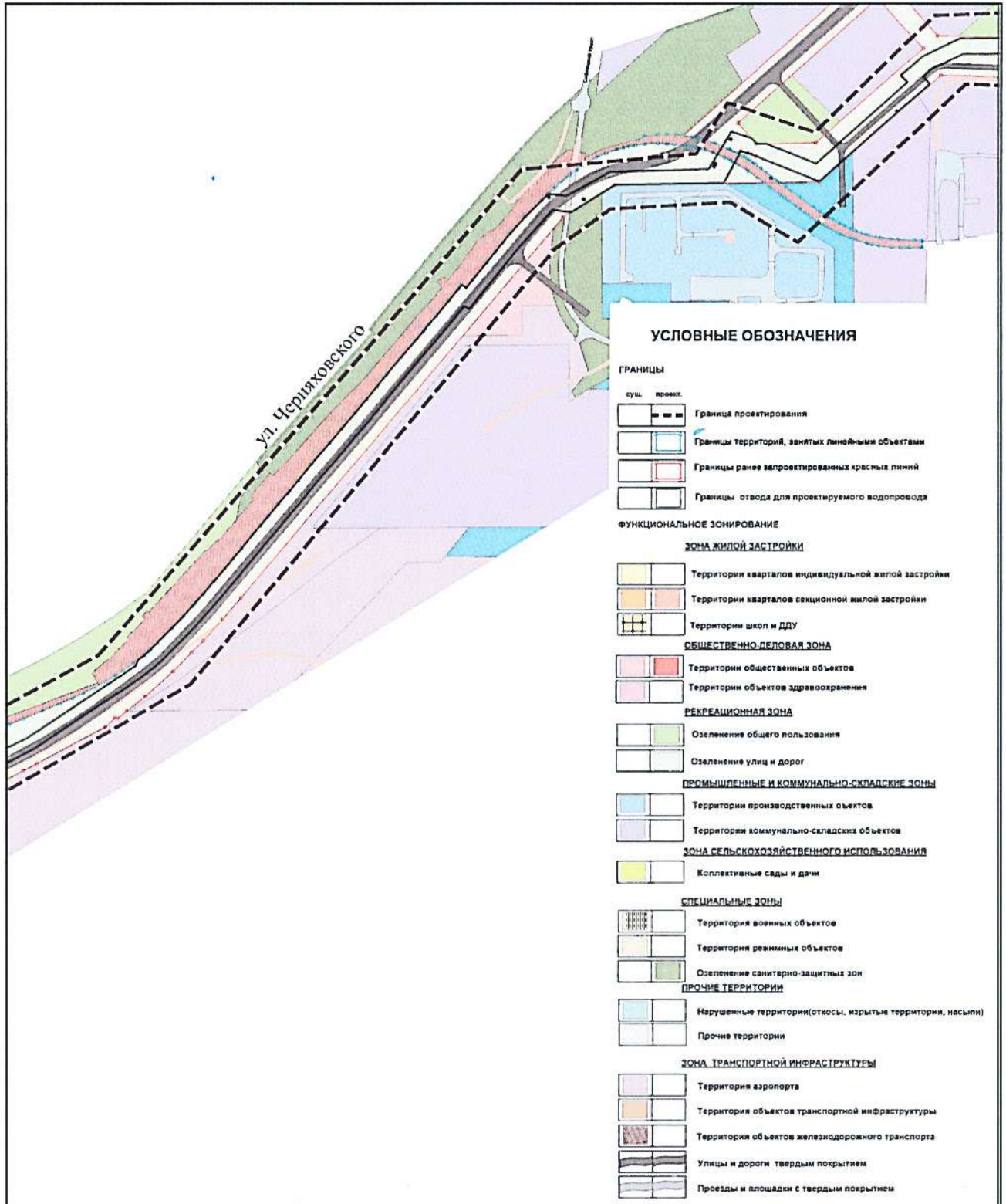
Фрагмент №1 схемы планировки территории



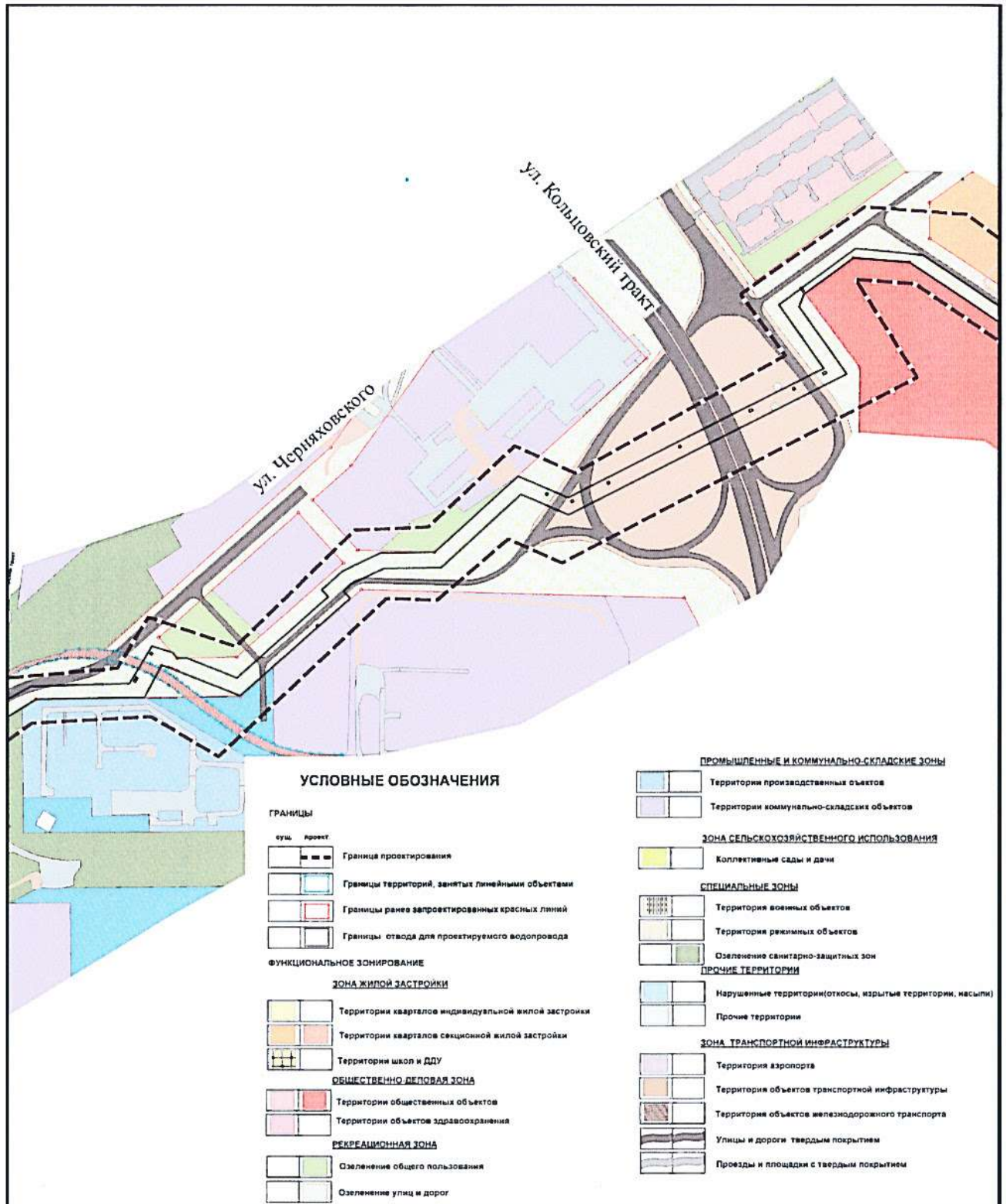
Фрагмент №2 схемы планировки территории



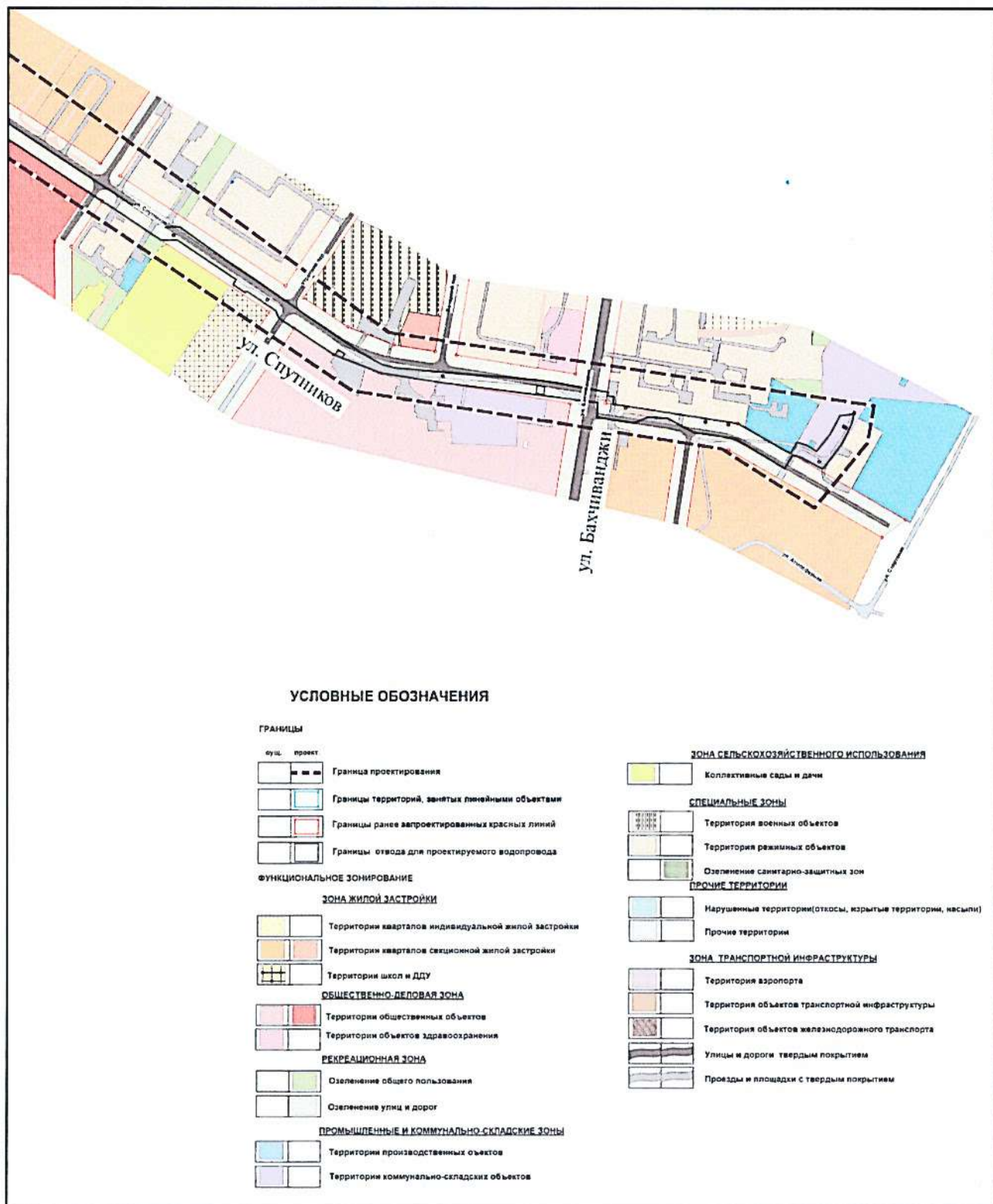
Фрагмент №3 схемы планировки территории



Фрагмент №4 схемы планировки территории



Фрагмент №5 схемы планировки территории



Приложение № 2
к приказу Министерства
строительства и развития
инфраструктуры Свердловской
области
от 24.05.2017 № 594-17

Положение
о размещении линейного объекта

Документация по планировке территории разработана для размещения линейного объекта инженерной инфраструктуры «Магистральный водопровод диаметром 400 миллиметров от камеры переключения в районе автодороги Екатеринбург-аэропорт Кольцово (Съезд с улицы Альпинистов до насосной станции третьего подъема № 13)».

В административном отношении трасса проектируемого водовода диаметром 400 мм расположена в Чкаловском и Октябрьском районах юго-восточной части города Екатеринбурга, Свердловской области.

Ориентировочная площадь зоны планируемого размещения линейного объекта 67,5 га, в том числе:

- площадь временного отвода - 13,32 га;
- площадь постоянного отвода - 0,10 га.

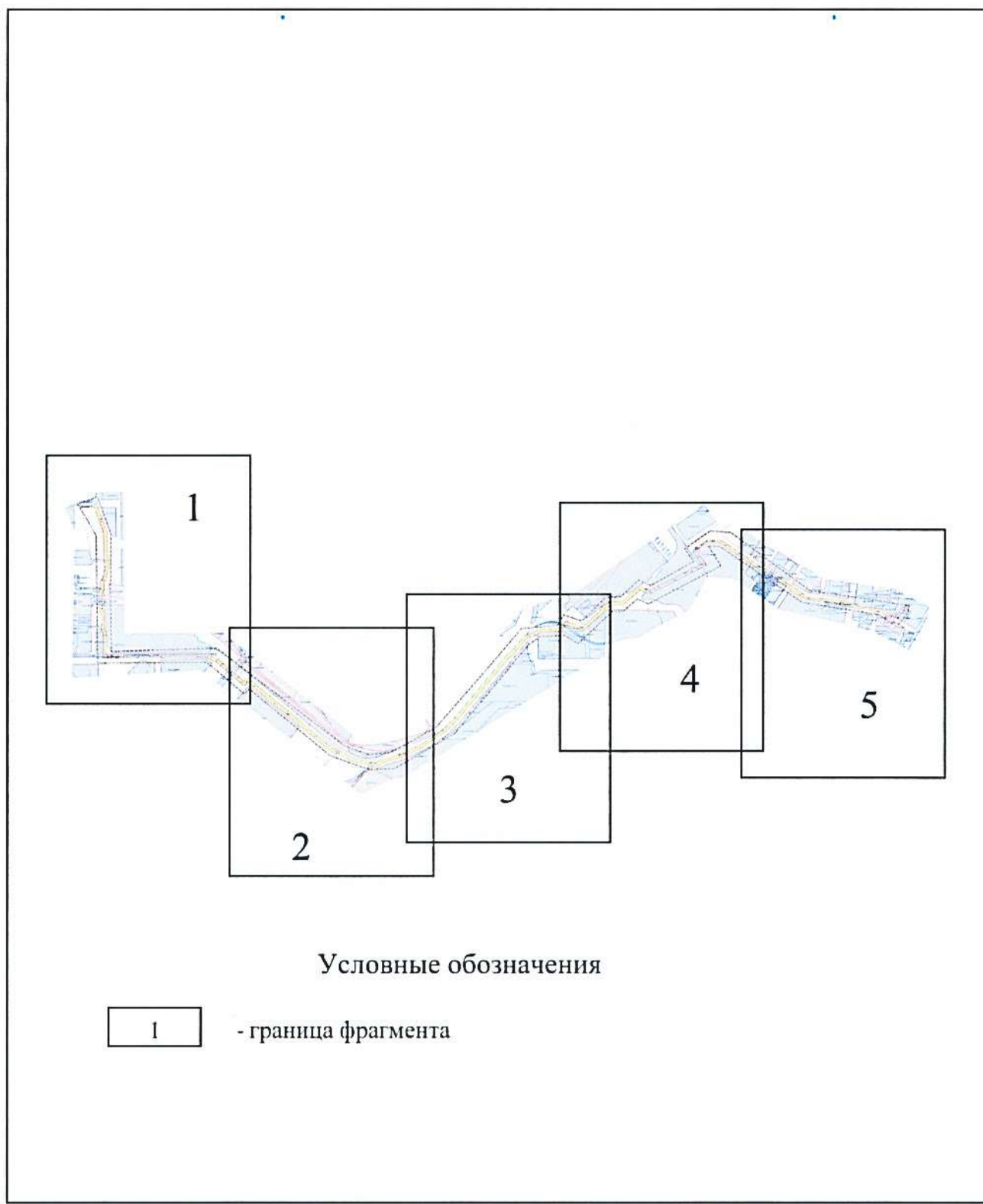
Проектируемая трасса водовода проходит в коридоре действующих коммуникаций от улицы Альпинистов до камеры пуска по улице Черняховского, вдоль железнодорожных путей, пересекая Екатеринбургскую кольцевую автомобильную дорогу. В конце улицы Черняховского трасса водовода поворачивает на северо-восток, пересекает реку Исток, огибает Моторо-Испытательную Станцию, пересекает железнодорожные пути (к Топливозаправочной компании «Кольцово»), далее проходит между Рынком строительных материалов и территорией Топливозаправочной компании «Кольцово», пересекает дорожную развязку (Кольцовский тракт), укладывается до поселка Кольцово, далее по улице Спутников до насосной станции 3-го подъема № 13 по улице Стартовая.

Вид	Наименование	Способ прокладки	Параметры объекта*	Ориентировочная протяженность по проекту планировки, м	Статус**	Точка подключения
1	2	3	4	5	6	7
трубопровод	водопровод	подземный	труба диаметром 400мм	7 510,00	С	от существующей камеры по улице Альпинистов и до насосной станции 3-го подъема №13 по улице Стартовой в поселке Кольцово

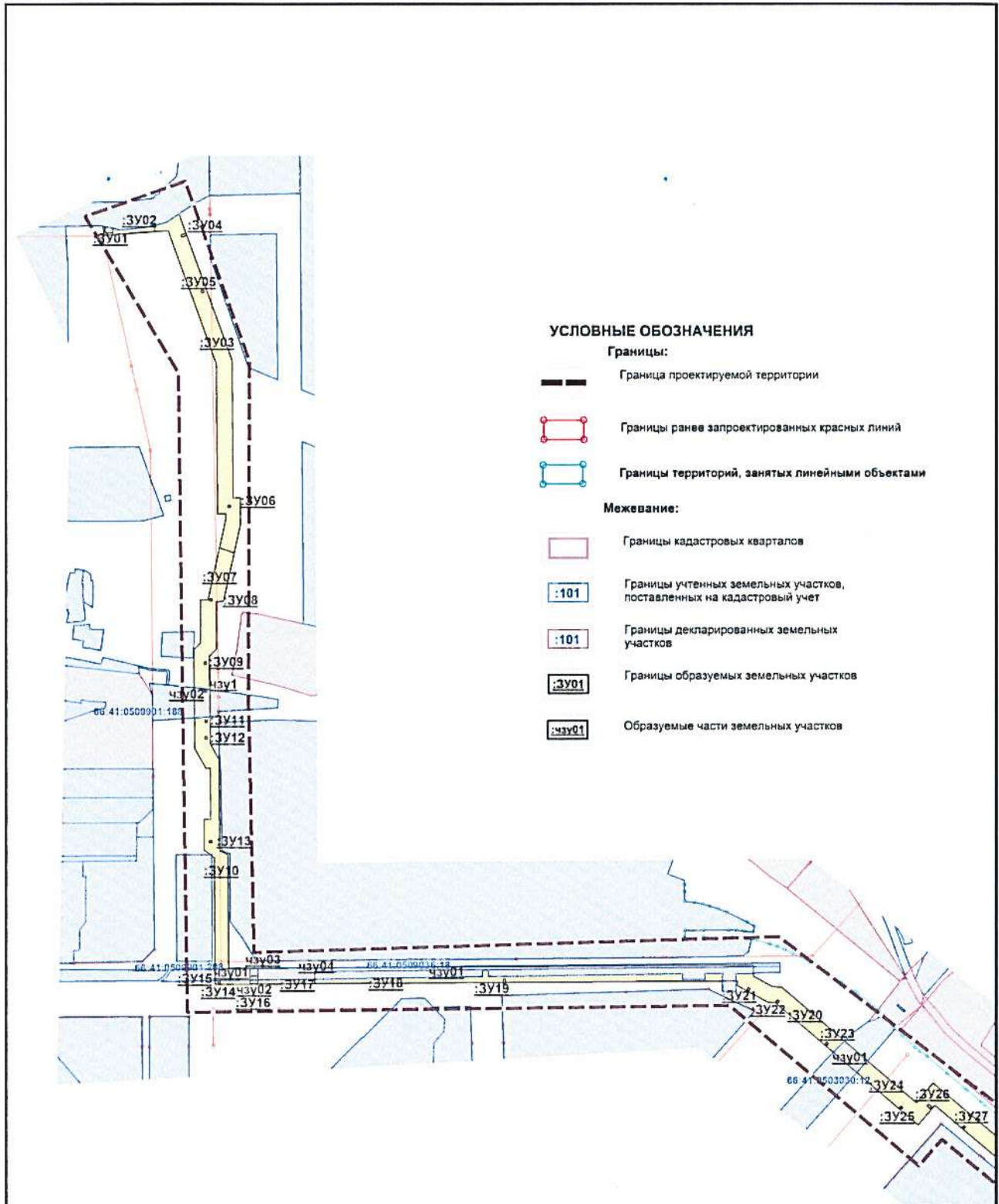
*Параметры объекта – являются предварительными данными и уточняются на дальнейших стадиях проектирования;
**Статус: С – новое строительство объекта.

Приложение № 3
к приказу Министерства
строительства и развития
инфраструктуры Свердловской
области
от 24.05.2018 № 594-П

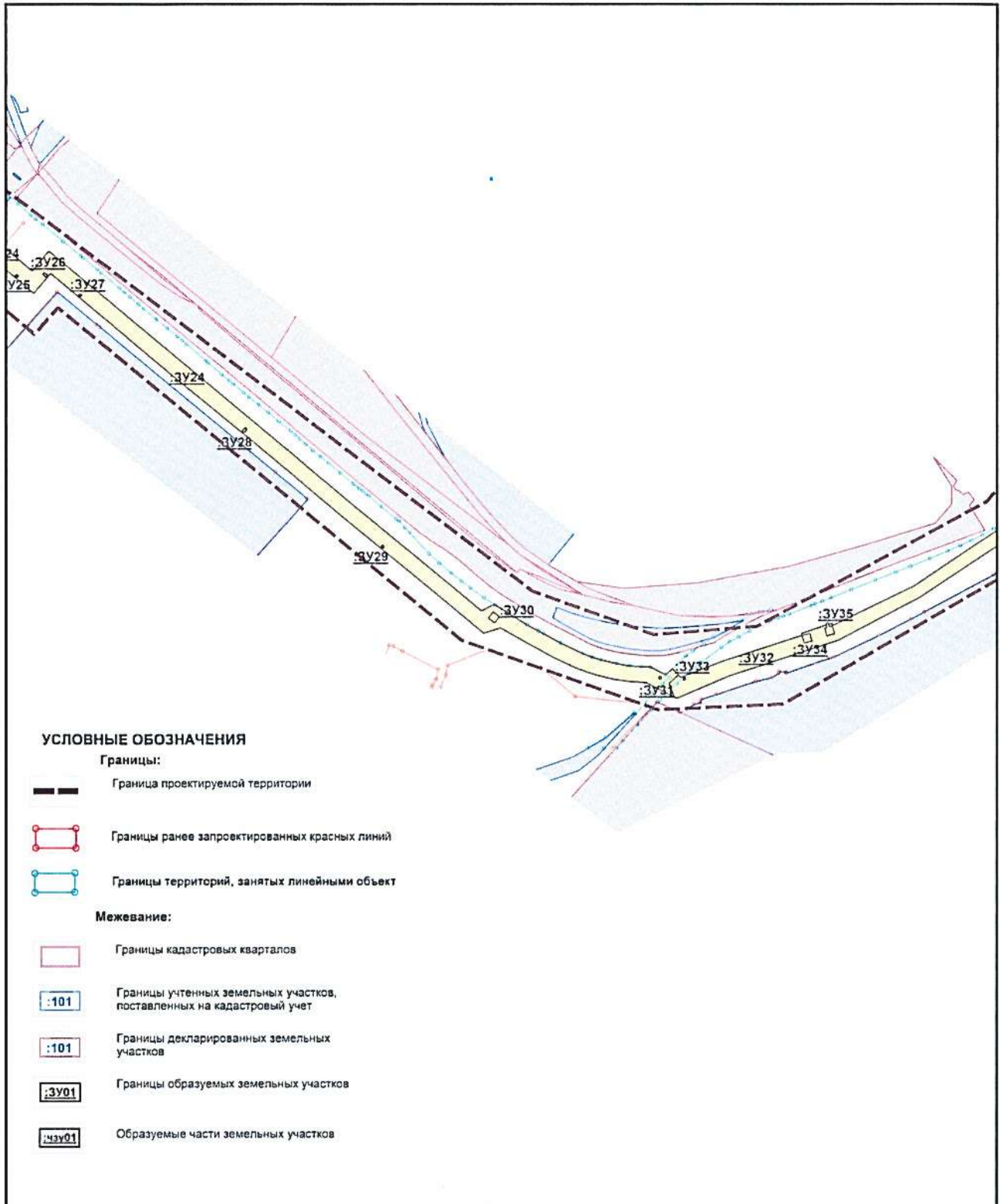
Схема межевания территории



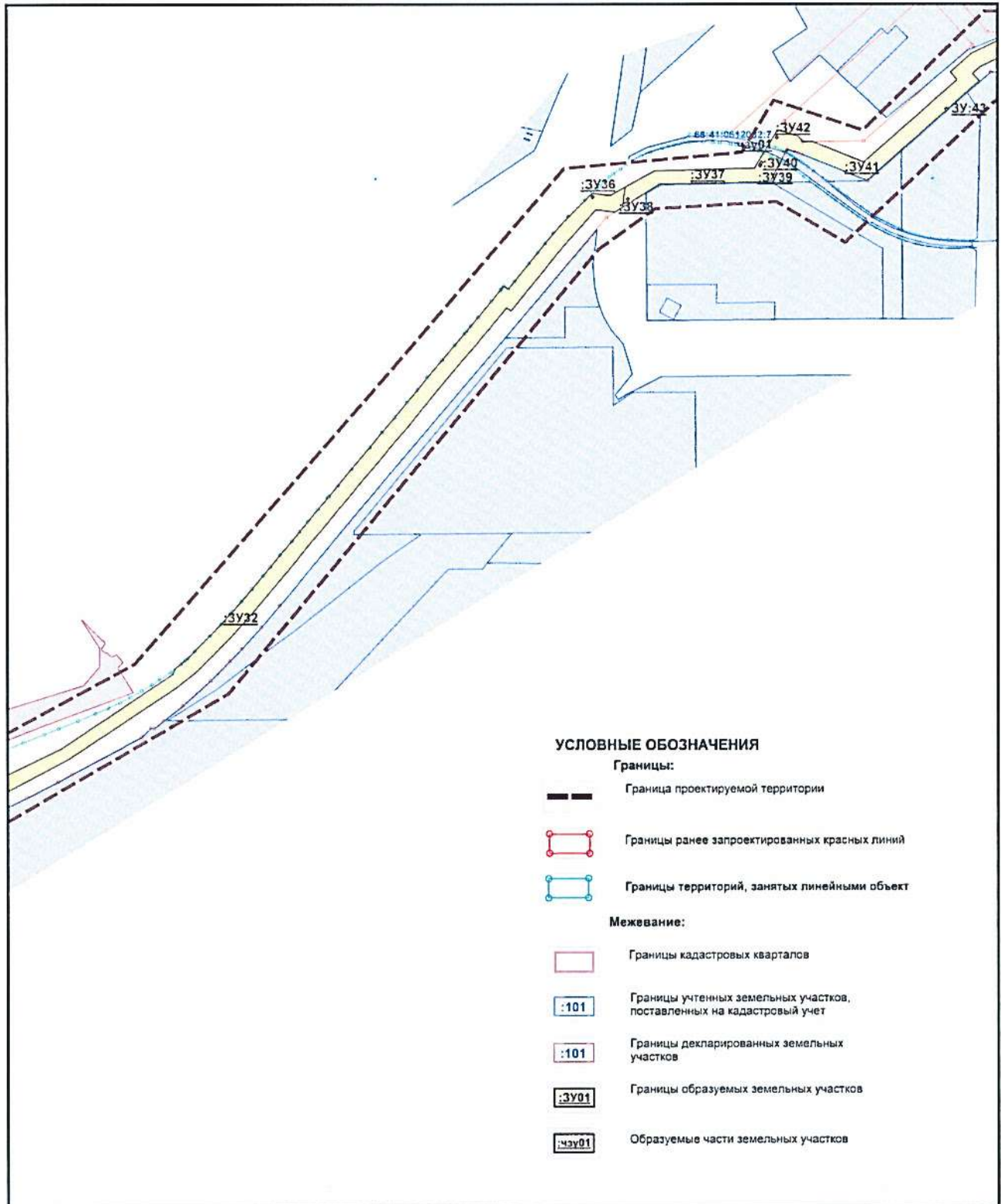
Фрагмент №1 схемы межевания территории



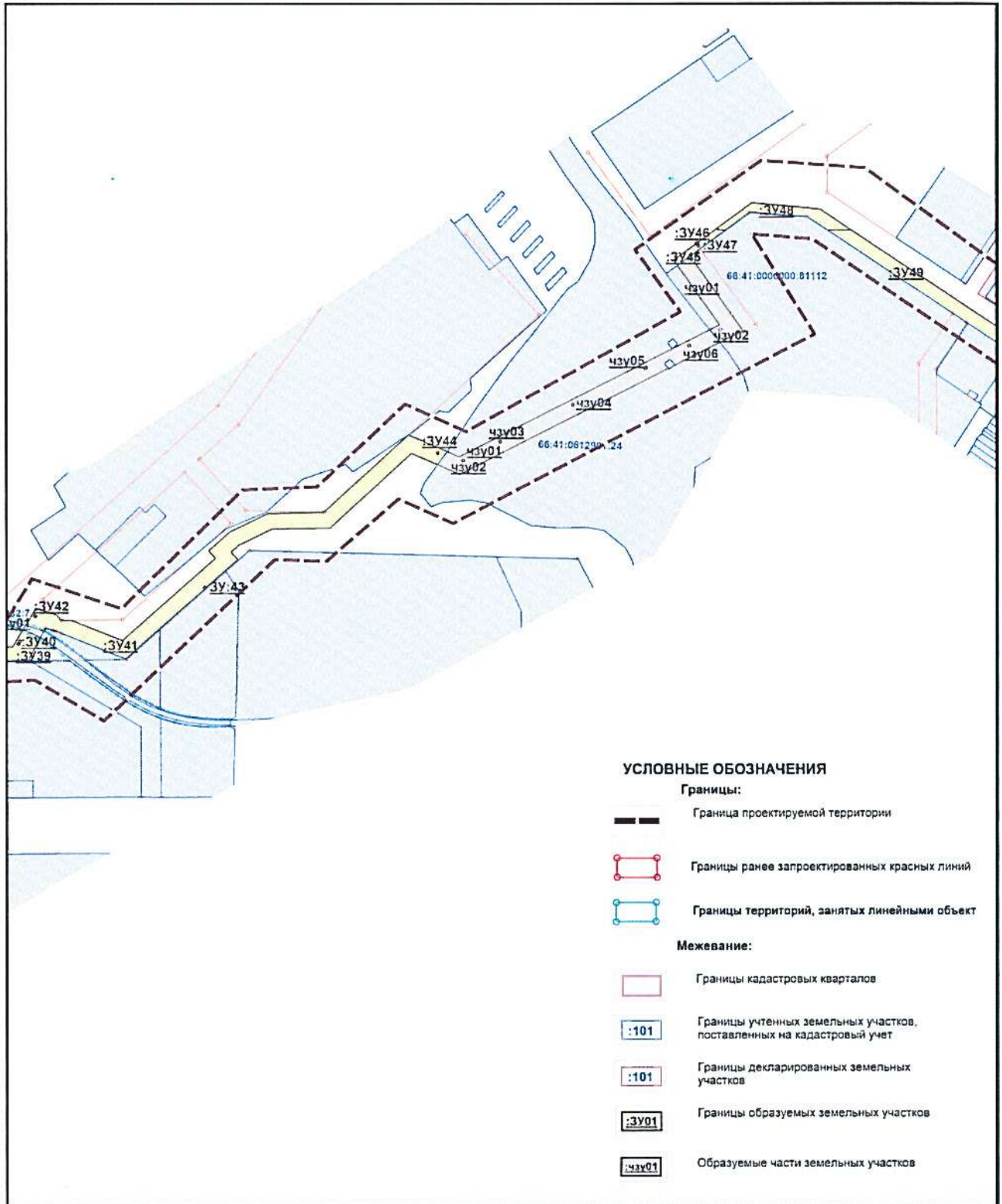
Фрагмент №2 схемы межевания территории



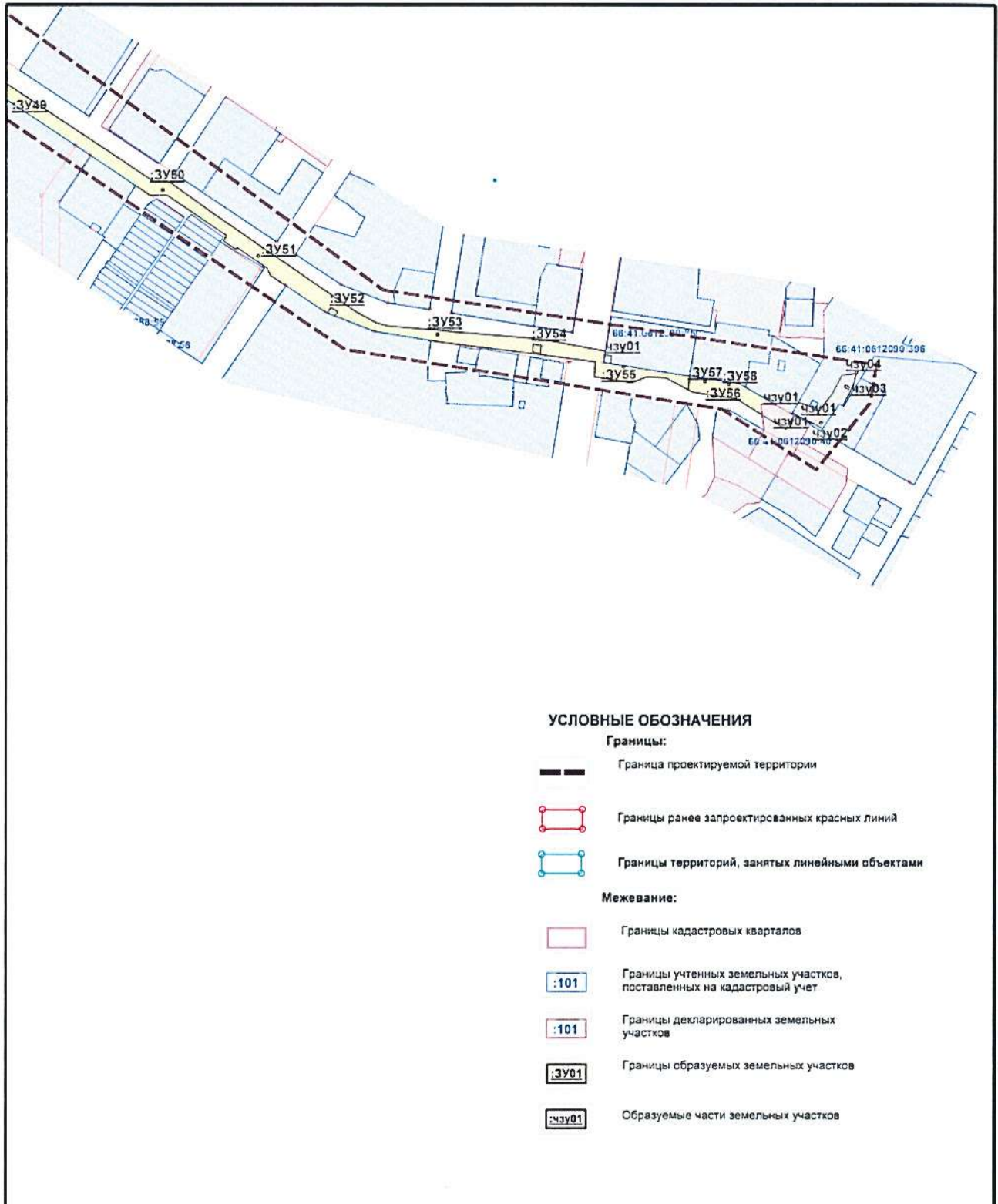
Фрагмент №3 схемы межевания территории



Фрагмент №4 схемы межевания территории



Фрагмент №5 схемы межевания территории



Приложение № 4
к приказу Министерства
строительства и развития
инфраструктуры Свердловской
области
от 24.05.2017 № 594-17

Перечень и сведения о характеристиках образуемых земельных участков
(на период строительства)

Условный номер земельного участка	Номер кадастрового квартала	Категория земель	Вид разрешенного использования в соответствии с проектом межевания	Вид разрешенного использования земельного участка и код (числовое обозначение) в соответствии с классификатором видов разрешенного использования земельных участков ¹	Площадь земельного участка ² , кв. м
1	2	3	4	5	6
:ЗУ02	66:41:0509015	Земли населенных пунктов	Строительство линейного объекта инженерной инфраструктуры	Коммунальное обслуживание (3.1)	368
:ЗУ03	66:41:0503019	Земли населенных пунктов	Строительство линейного объекта инженерной инфраструктуры	Коммунальное обслуживание (3.1)	8894
:ЗУ07	66:41:0509901	Земли населенных пунктов	Строительство линейного объекта инженерной инфраструктуры	Коммунальное обслуживание (3.1)	3553
:ЗУ10	66:41:0509901	Земли населенных пунктов	Строительство линейного объекта инженерной инфраструктуры	Коммунальное обслуживание (3.1)	5443
:ЗУ14	66:41:0509901	Земли населенных пунктов	Строительство линейного объекта инженерной инфраструктуры	Коммунальное обслуживание (3.1)	205
:ЗУ17	66:41:0509901	Земли населенных пунктов	Строительство линейного объекта инженерной инфраструктуры	Коммунальное обслуживание (3.1)	387
:ЗУ18	66:41:0509036	Земли населенных пунктов	Строительство линейного объекта инженерной инфраструктуры	Коммунальное обслуживание (3.1)	3891

1	2	3	4	5	6
:ЗУ20	66:41:0509036	Земли населённых пунктов	Строительство линейного объекта инженерной инфраструктуры	Коммунальное обслуживание (3.1)	3118
:ЗУ24	66:41:0509008	Земли населённых пунктов	Строительство линейного объекта инженерной инфраструктуры	Коммунальное обслуживание (3.1)	22255
:ЗУ32	66:41:0612901	Земли населённых пунктов	Строительство линейного объекта инженерной инфраструктуры	Коммунальное обслуживание (3.1)	26192
:ЗУ37	66:41:0612082	Земли населённых пунктов	Строительство линейного объекта инженерной инфраструктуры	Коммунальное обслуживание (3.1)	3970
:ЗУ41	66:41:0612082	Земли населённых пунктов	Строительство линейного объекта инженерной инфраструктуры	Коммунальное обслуживание (3.1)	12891
:ЗУ45	66:41:0612901	Земли населённых пунктов	Строительство линейного объекта инженерной инфраструктуры	Коммунальное обслуживание (3.1)	556
:ЗУ48	66:41:0612078	Земли населённых пунктов	Строительство линейного объекта инженерной инфраструктуры	Коммунальное обслуживание (3.1)	1984
:ЗУ49	66:41:0612901	Земли населённых пунктов	Строительство линейного объекта инженерной инфраструктуры	Коммунальное обслуживание (3.1)	17015
:ЗУ56	66:41:0612090	Земли населённых пунктов	Строительство линейного объекта инженерной инфраструктуры	Коммунальное обслуживание (3.1)	1957

¹ Классификатор видов разрешенного использования земельных участков, утвержденный Приказом Министерства экономического развития Российской Федерации от 01.09.2014 № 540 «Об утверждении классификатора видов разрешенного использования земельных участков» с изменениями в соответствии с Приказом Министерства экономического развития №709 от 30.09.2015;

² Площадь земельного участка будет уточнена в результате проведения кадастровых работ.

Приложение № 5
к приказу Министерства
строительства и развития
инфраструктуры Свердловской
области
от 24.05.2017г. № 594-П

Перечень и сведения о характеристиках образуемых частей земельных
участков (на период строительства)

Условный номер части земельного участка	Номер существующего земельного участка (квартала)	Характеристика части земельного участка в соответствии с проектом межевания территории	
		Назначение	Площадь ¹
1	2	3	4
/чзу02	66:41:0509901:188	Строительство линейного объекта инженерной инфраструктуры.	716
/чзу01	66:41:0509901:208 (2)	Строительство линейного объекта инженерной инфраструктуры	640
/чзу04	66:41:0509901:208 (2)	Строительство линейного объекта инженерной инфраструктуры	2863
/чзу01	66:41:0509036:18	Строительство линейного объекта инженерной инфраструктуры	5108
/чзу01	66:41:0503030:12	Строительство линейного объекта инженерной инфраструктуры	771
/чзу01	66:41:0612082:7	Строительство линейного объекта инженерной инфраструктуры	184
/чзу01	66:41:0612901:24	Строительство линейного объекта инженерной инфраструктуры	7588
/чзу01	66:41:0000000:81112	Строительство линейного объекта инженерной инфраструктуры	2589
/чзу01	66:41:0612090:85	Строительство линейного объекта инженерной инфраструктуры	86
/чзу01	66:41:0612090:40	Строительство линейного объекта инженерной инфраструктуры	740
/чзу01	66:41:0612090:81	Строительство линейного объекта инженерной инфраструктуры	14
/чзу01	66:41:0612090:396	Строительство линейного объекта инженерной инфраструктуры	1764

¹ Площадь будет уточнена в результате проведения кадастровых работ.

Приложение № 6
к приказу Министерства
строительства и развития
инфраструктуры Свердловской
области
от 24.05.2017 № 594-17

Перечень и сведения о характеристиках образуемых земельных участков
(на расчетный срок)

Условный номер земельного участка	Номер кадастрового квартала	Категория земель	Вид разрешённого использования в соответствии с проектом межевания	Вид разрешённого использования формируемого земельного участка в соответствии с классификатором видов разрешенного использования земельных участков ¹	Площадь земельного участка ² , кв. м
1	2	3	4	5	6
:ЗУ01	66:41:0509015	Земли населенных пунктов	Строительство линейного объекта инженерной инфраструктуры	Коммунальное обслуживание (3.1)	66
:ЗУ04	66:41:0503019	Земли населенных пунктов	Строительство линейного объекта инженерной инфраструктуры	Коммунальное обслуживание (3.1)	19
:ЗУ05	66:41:0509901	Земли населенных пунктов	Строительство линейного объекта инженерной инфраструктуры	Коммунальное обслуживание (3.1)	9
:ЗУ06	66:41:0509901	Земли населенных пунктов	Строительство линейного объекта инженерной инфраструктуры	Коммунальное обслуживание (3.1)	9
:ЗУ08	66:41:0509901	Земли населенных пунктов	Строительство линейного объекта инженерной инфраструктуры	Коммунальное обслуживание (3.1)	9
:ЗУ09	66:41:0509901	Земли населенных пунктов	Строительство линейного объекта инженерной инфраструктуры	Коммунальное обслуживание (3.1)	9
:ЗУ11	66:41:0509901	Земли населённых пунктов	Строительство линейного объекта инженерной инфраструктуры	Коммунальное обслуживание (3.1)	9
:ЗУ12	66:41:0509901	Земли населённых пунктов	Строительство линейного объекта инженерной инфраструктуры	Коммунальное обслуживание (3.1)	9
:ЗУ13	66:41:0509901	Земли населённых пунктов	Строительство линейного объекта инженерной инфраструктуры	Коммунальное обслуживание (3.1)	9

1	2	3	4	5	6
:ЗУ55	66:41:0612901	Земли населённых пунктов	Строительство линейного объекта инженерной инфраструктуры	Коммунальное обслуживание (3.1)	9
:ЗУ57	66:41:0612090	Земли населённых пунктов	Строительство линейного объекта инженерной инфраструктуры	Коммунальное обслуживание (3.1)	9
:ЗУ58	66:41:0612090	Земли населённых пунктов	Строительство линейного объекта инженерной инфраструктуры	Коммунальное обслуживание (3.1)	9
<p>¹ Классификатор видов разрешенного использования земельных участков, утвержденный Приказом Министерства экономического развития Российской Федерации от 01.09.2014 № 540 «Об утверждении классификатора видов разрешенного использования земельных участков» с изменениями в соответствии с Приказом Министерства экономического развития №709 от 30.09.2015;</p> <p>² Площадь земельного участка будет уточнена в результате проведения кадастровых работ.</p>					

Приложение № 7
к Приказу Министерства
строительства и развития
инфраструктуры Свердловской
области
от 24.05.2017 № 594-17

Перечень и сведения о характеристиках образуемых частей земельных
участков (на расчетный срок)

Условный номер части земельного участка	Номер существующего земельного участка (квартала)	Характеристика части земельного участка в соответствии с проектом межевания территории	
		Назначение	Площадь ¹
1	2	3	4
/чзу01	66:41:0509901:188	Строительство линейного объекта инженерной инфраструктуры	9
/чзу02	66:41:0509901:208(2)	Строительство линейного объекта инженерной инфраструктуры	49
/чзу03	66:41:0509901:208(2)	Строительство линейного объекта инженерной инфраструктуры	95
/чзу02	66:41:0612901:24	Строительство линейного объекта инженерной инфраструктуры	9
/чзу03	66:41:0612901:24	Строительство линейного объекта инженерной инфраструктуры	9
/чзу04	66:41:0612901:24	Строительство линейного объекта инженерной инфраструктуры	9
/чзу05	66:41:0612901:24	Строительство линейного объекта инженерной инфраструктуры	15
/чзу06	66:41:0612901:24	Строительство линейного объекта инженерной инфраструктуры	9
/чзу02	66:41:0000000:81112	Строительство линейного объекта инженерной инфраструктуры	15
/чзу02	66:41:0612090:396	Строительство линейного объекта инженерной инфраструктуры	9
/чзу03	66:41:0612090:396	Строительство линейного объекта инженерной инфраструктуры	18
/чзу04	66:41:0612090:396	Строительство линейного объекта инженерной инфраструктуры	9

¹ Площадь будет уточнена в результате проведения кадастровых работ.