



**МИНИСТЕРСТВО СТРОИТЕЛЬСТВА И РАЗВИТИЯ ИНФРАСТРУКТУРЫ
СВЕРДЛОВСКОЙ ОБЛАСТИ
П Р И К А З**

01.08.2017.

№ 834-17

г. Екатеринбург

Об утверждении проекта планировки и проекта межевания территории для размещения линейного объекта (улично-дорожная сеть), ограниченного ориентирами: улица Ельцина – улица Набережная Рабочей Молодежи – река Исеть (городской пруд) – улица Гражданская – улица Некрасова – улица Челюскинцев – переулок Никонова – переулок Красный

В соответствии с Градостроительным кодексом Российской Федерации, Законом Свердловской области от 12 октября 2015 года № 111-ОЗ «О перераспределении отдельных полномочий в сфере градостроительной деятельности между органами местного самоуправления муниципального образования «города Екатеринбург» и органами государственной власти Свердловской области», постановлением Правительства Свердловской области от 05.09.2012 № 963-ПП «Об утверждении Положения, структуры, предельного лимита штатной численности и фонда по должностным окладам в месяц Министерства строительства и развития инфраструктуры Свердловской области», Решением Екатеринбургской городской Думы от 06.07.2004 № 60/1 «Об утверждении Генерального плана развития городского округа – муниципального образования «город Екатеринбург» на период до 2025 года», с учетом протокола публичных слушаний по вопросу проекта планировки и проекта межевания территории для размещения линейного объекта (улично-дорожная сеть), ограниченного ориентирами: улица Ельцина – улица Набережная Рабочей Молодежи – река Исеть (городской пруд) – улица Гражданская – улица Некрасова – улица Челюскинцев – переулок Никонова – переулок Красный от 29.05.2017 и заключения о результатах таких публичных слушаний от 29.05.2017,

ПРИКАЗЫВАЮ:

1. Утвердить проект планировки территории для размещения линейного объекта (улично-дорожная сеть), ограниченного ориентирами: улица Ельцина – улица Набережная Рабочей Молодежи – река Исеть (городской пруд) – улица Гражданская – улица Некрасова – улица Челюскинцев – переулок Никонова – переулок Красный в следующем составе:

- 1) схема планировки территории (приложение № 1);

- 2) план красных линий (приложение № 2);
- 3) положение о размещении линейного объекта (приложение № 3);
- 4) положение об очередности планируемого развития территории (приложение № 4).

2. Утвердить проект межевания территории для размещения линейного объекта (улично-дорожная сеть), ограниченного ориентирами: улица Ельцина – улица Набережная Рабочей Молодежи – река Исеть (городской пруд) – улица Гражданская – улица Некрасова – улица Челюскинцев – переулок Никонова – переулок Красный в следующем составе:

- 1) схема межевания территории (на период подготовки территории) (приложение № 5);
- 2) перечень и сведения о площади образуемых земельных участков (на период подготовки территории) (приложение № 6);
- 3) перечень и сведения о площади образуемых земельных участков, которые будут отнесены к территориям общего пользования или имуществу общего пользования, в том числе в отношении которых предполагаются резервирование и (или) изъятие для государственных или муниципальных нужд (приложение № 7);
- 4) перечень и сведения о площади образуемых частей земельных участков (на период подготовки территории) (приложение № 8);
- 5) схема межевания территории (на расчетный срок) (приложение № 9);
- 6) перечень и сведения о площади образуемых земельных участков (на расчетный срок) (приложение № 10).

3. Участникам градостроительной деятельности руководствоваться документацией по планировке территории для размещения линейного объекта (улично-дорожная сеть), ограниченного ориентирами: улица Ельцина – улица Набережная Рабочей Молодежи – река Исеть (городской пруд) – улица Гражданская – улица Некрасова – улица Челюскинцев – переулок Никонова – переулок Красный, утвержденной настоящим приказом.

4. Отделу градостроительного развития Министерства строительства и развития инфраструктуры Свердловской области опубликовать настоящий приказ на «Официальном интернет-портале правовой информации Свердловской области» (www.pravo.gov66.ru) и разместить на официальном сайте Министерства строительства и развития инфраструктуры Свердловской области (<http://minstroy.midural.ru/>).

5. Контроль за исполнением настоящего приказа оставляю за собой.

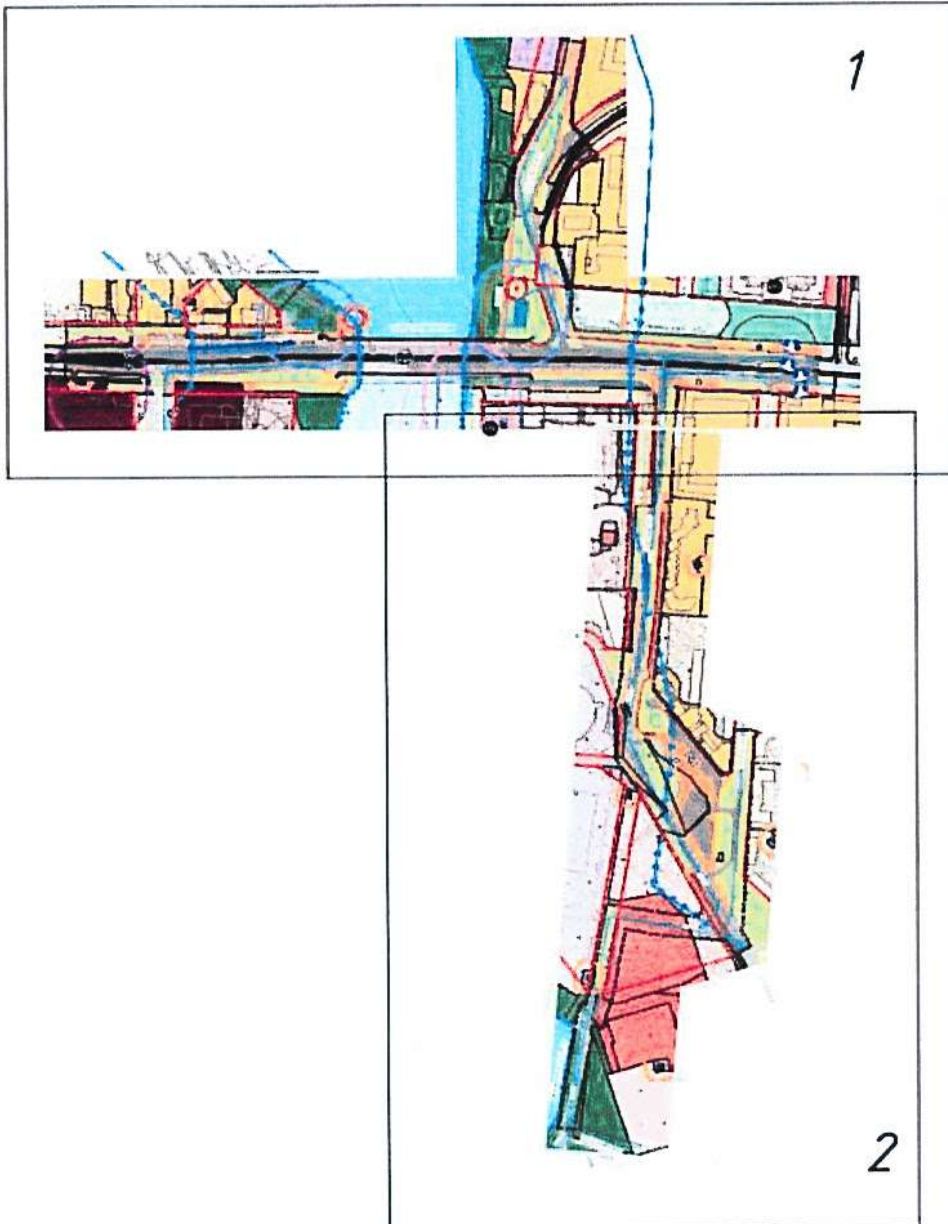
Министр



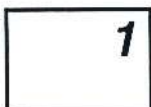
М.М. Волков

Приложение № 1
к приказу Министерства
строительства и развития
инфраструктуры Свердловской
области
от 01.08.2014 № 834-П

Схема планировки территории



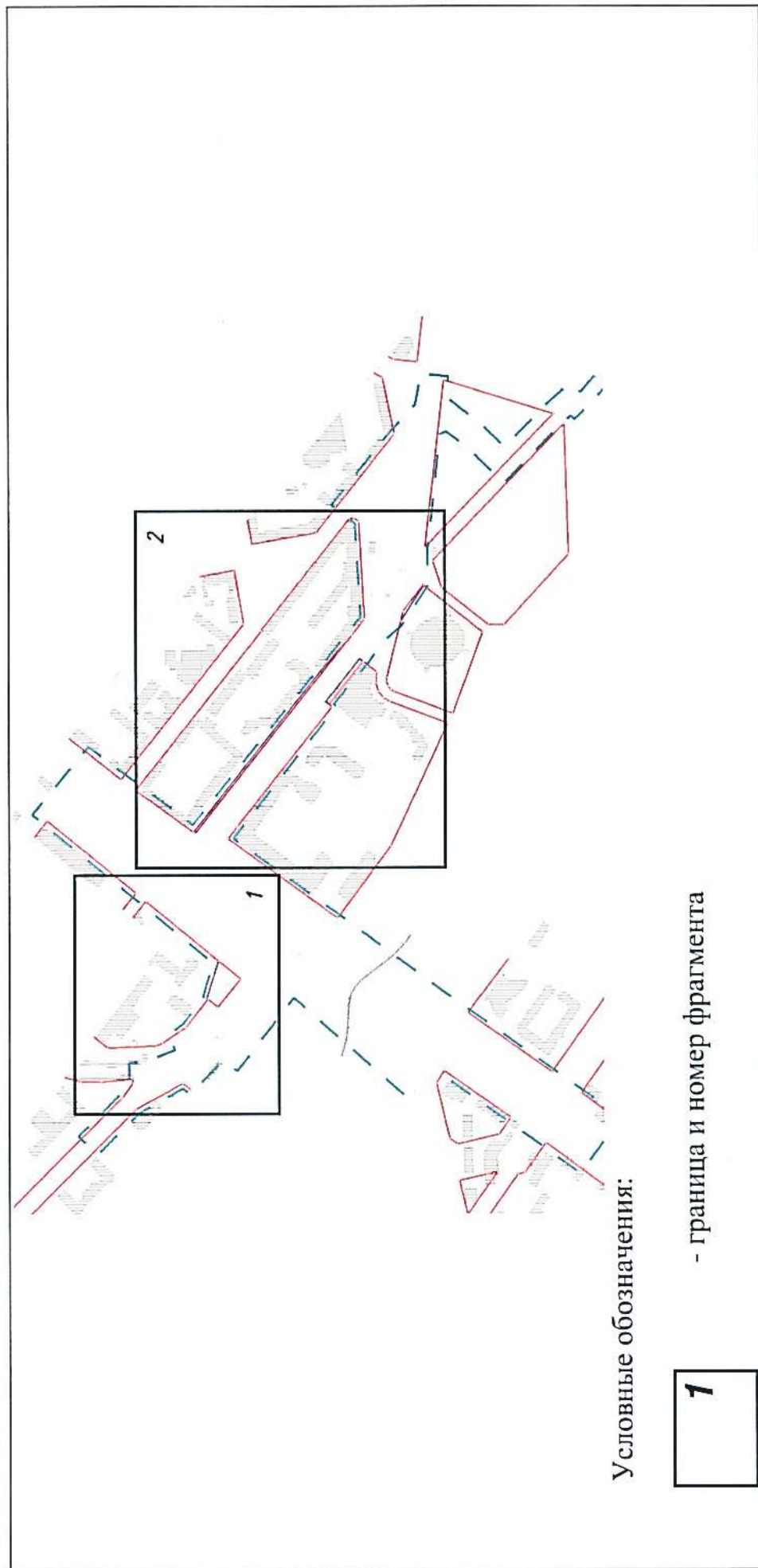
Условные обозначения:



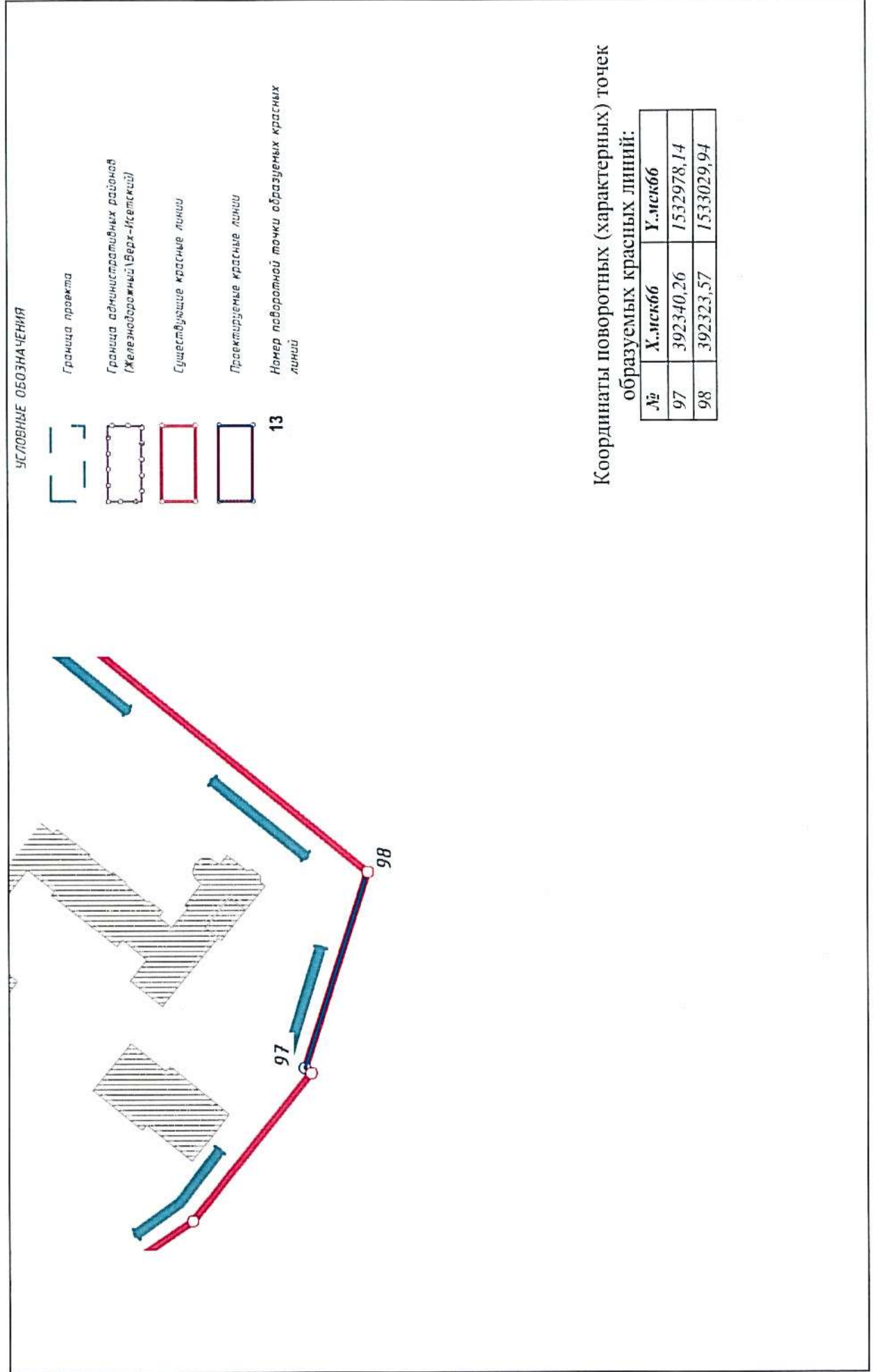
- граница и номер фрагмента

Приложение № 2
к приказу Министерства
строительства и развития
инфраструктуры Свердловской
области
от 01.08.2017 № 834-П

План красных линий



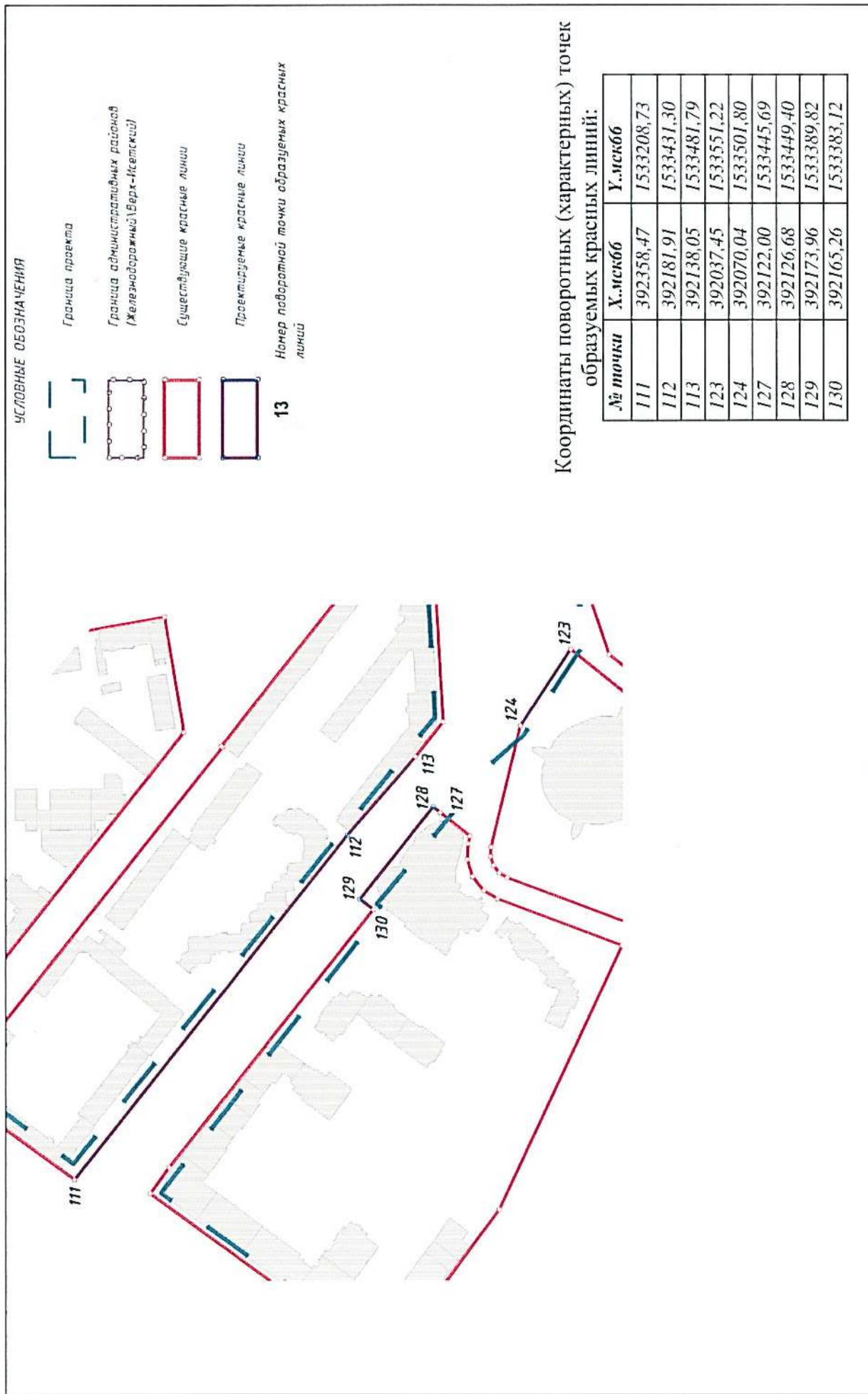
Фрагмент № 1



Координаты поворотных (характерных) точек образуемых красных линий:

№	Х.иск66	У.иск66
97	392340,26	1532978,14
98	392323,57	1533029,94

Фрагмент № 2



Приложение № 3
к приказу Министерства
строительства и развития
инфраструктуры Свердловской
области
от 01.08.2017г. № 834-П

Положение о размещении линейного объекта

Проект планировки территории разработан для размещения линейного объекта (улично-дорожной сети, моста через реку Исеть по улице Челюскинцев).

Границы территории по проекту планировки:

участок проектирования ограничен красными линиями улицы Челюскинцев, улицы Гражданской, улицы Никонова и размещается на территории существующей улично-дорожной сети.

Площадь участка в границах проектирования составляет 14,00 га.

Основные технические и транспортно-эксплуатационные параметры улиц и съездов.

Название улиц	Длина участка улицы, м	Ширина улицы в красных линиях, м	Ширина проезжей части, м	Ширина трамвайного полотна, м	Ширина тротуаров в двух направлениях/ Ширина велодорожек в двух направлениях, м
1	2	3	4	5	6
Магистралы общегородского значения регулируемого движения					
Челюскинцев,	904,00	85,0-155,0	14,5-9,00	7,00	3,00/2,50
в т.ч. мост	255,00		12,50		3,00/2,50
Магистралы районного значения транспортно-пешеходные					
Гражданская	493,00	50	5,00-14,00	-	3,00/-
Никонова	769,00	40-переменная в районе разворотного кольца	14,00		3,00/3,00
Улицы и дороги местного значения – улицы в жилой застройке					
Съезд 1	217,00		6,00	-	1,50/2,50
Съезд 2	437,00		5,00-6,00	-	3,00/-

Приложение № 4
к приказу Министерства
строительства и развития
инфраструктуры Свердловской
области
от 01.08.2017 № 834-17

Положения об очередности планируемого развития территории

Реализацию проекта реконструкции моста через реку Исеть и прилегающей улично-дорожной сети предполагается произвести в три этапа:

1 этап:

– реконструкция моста путем расширения за счет строительства нового моста;

- реконструкция улицы Гражданской с переустройством инженерных сетей;
- устройство проезда под мостом с выездом на улицу Никонова;
- переустройство трамвайных путей;
- переустройство контактной сети;
- наружное освещение моста и улично-дорожной сети;
- переустройство кабельных ЛЭП;
- переустройство тепловых сетей;
- переустройство газопровода;
- переустройство водопровода и канализации;
- переустройство сетей связи;
- берегоукрепление набережных;
- устройство подпорных стен;
- устройство шумозащитных мероприятий.

2 этап:

- реконструкция моста;
- устройство наружного освещения моста и улично-дорожной сети;
- переустройство кабельных ЛЭП;
- переустройство тепловых сетей;
- переустройство водопровода и канализации;
- переустройство трамвайных путей;
- переустройство контактной сети;
- устройство вело-пешеходной эстакады;
- устройство подпорных стен;
- устройство спусков с моста: на левом берегу- устройство лифта, на правом берегу-лестничный сход, лестничный спуск со стороны улицы Б. Ельцина.

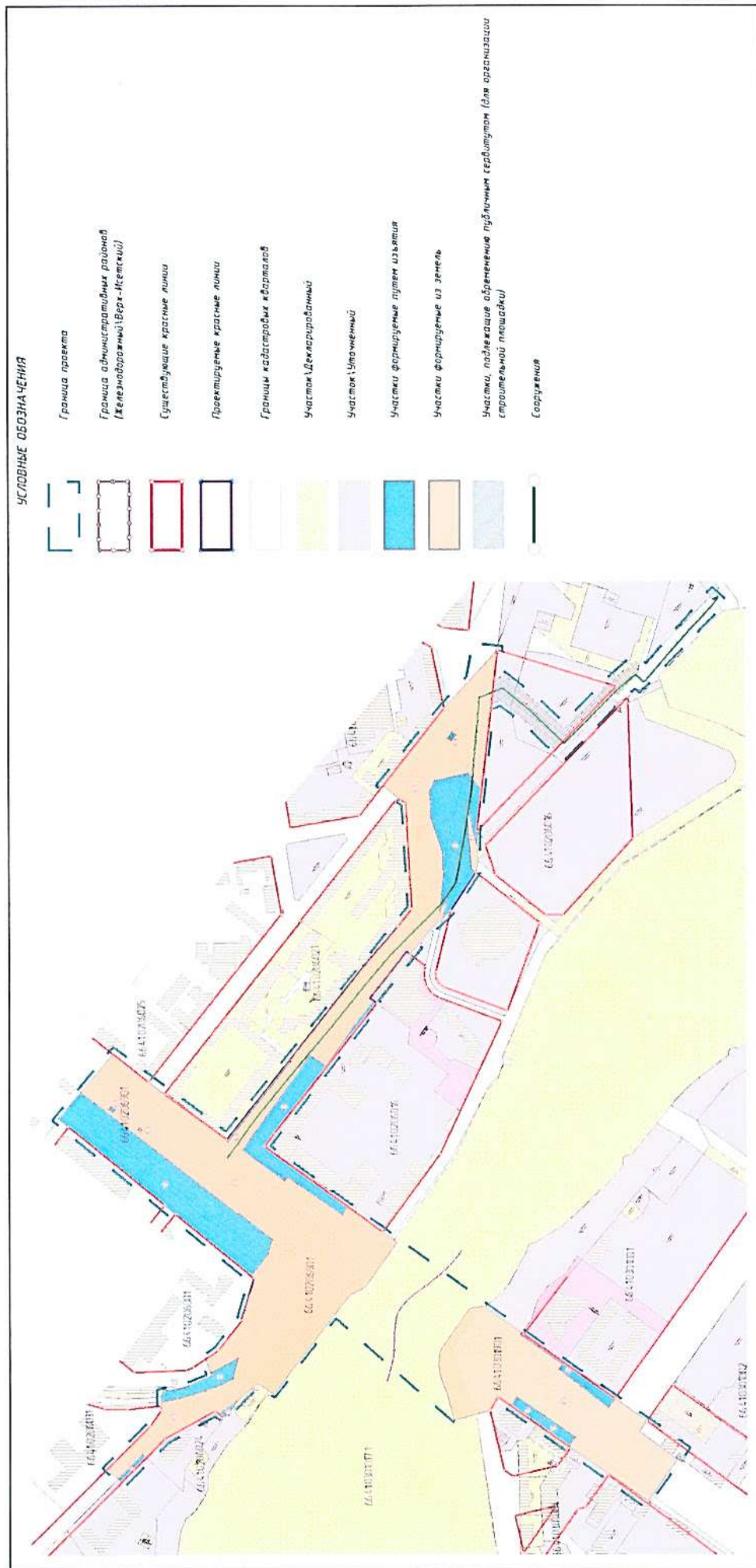
3 этап:

- реконструкция улицы Никонова;
- устройство коллектора дождевого стока по улице Никонова;
- устройство очистных сооружений;

- устройство нового троллейбусного кольца;
- устройство контактной сети троллейбуса;
- устройство наружного освещения улицы;
- переустройство кабельных ЛЭП;
- переустройство тепловых сетей;
- переустройство водопровода и канализации;
- устройство шумозащитных мероприятий.

Приложение № 5
к приказу Министерства
строительства и развития
инфраструктуры Свердловской
области
от 01.08.2018, № 884-П

Схема межевания территории (на период подготовки территории)



Приложение № 6
к приказу Министерства
строительства и развития
инфраструктуры Свердловской
области
от 01.08.2017 № 834-П

Перечень и сведения о площади образуемых земельных участков
(на период подготовки территории)

Условный номер образуемого земельного участка	Кадастровый номер квартала	Категория земель	Местоположение земельного участка	Вид разрешенного использования и код (числовое обозначение) вида разрешенного использования земельного участка в соответствии с классификатором видов разрешенного использования земельных участков ¹	Площадь земельного участка в соответствии с проектом межевания территории ² , кв. м
1	2	3	4	5	6
E1.1	66:41:0301901	Земли населенных пунктов	Свердловская область, город Екатеринбург	Земельные участки (территории) общего пользования (12.0)	27291,82
E1.2	66:41:0206901	Земли населенных пунктов	Свердловская область, город Екатеринбург	Земельные участки (территории) общего пользования (12.0)	83481,61
E1.3	66:41:0206901	Земли населенных пунктов	Свердловская область, город Екатеринбург	Земельные участки (территории) общего пользования (12.0)	532,49

¹ Вид разрешенного использования земельного участка устанавливается, согласно Классификатору видов разрешенного использования земельных участков, утвержденному Приказом Министерства экономического развития Российской Федерации от 01.09.2014 № 540 «Об утверждении классификатора видов разрешенного использования земельных участков» с изменениями в соответствии с Приказом Министерства экономического развития №709 от 30.09.2015;

² Площадь земельного участка будет уточнена в результате проведения кадастровых работ.

Приложение № 7
к приказу Министерства
строительства и развития
инфраструктуры Свердловской
области
от 01.08.2017г. № 834-17

Перечень и сведения о площади образуемых земельных участков, которые будут отнесены к территориям общего пользования или имуществу общего пользования, в том числе в отношении которых предполагаются резервирование и (или) изъятие для государственных или муниципальных нужд

Условный номер образуемого земельного участка	Источник образования (кадастровый номер земельного участка)	Категория земель	Местоположение земельного участка	Вид разрешенного использования и код (числовое обозначение) вида разрешенного использования земельного участка в соответствии с классификатором видов разрешенного использования земельных участков ¹	Площадь земельного участка в соответствии с проектом межевания территории ² , кв. м
1	2	3	4	5	6
E2.1	66:41:0301901:99; 66:41:0000000:824	Земли населенных пунктов	Свердловская область, город Екатеринбург	Земельные участки (территории) общего пользования (12.0)	1184,48
E2.2	66:41:0303004:9;	Земли населенных пунктов	Свердловская область, город Екатеринбург	Земельные участки (территории) общего пользования (12.0)	710,7
E2.3	66:41:0301901:35	Земли населенных пунктов	Свердловская область, город Екатеринбург	Земельные участки (территории) общего пользования (12.0)	606,03
E2.7	66:41:0206024:14	Земли населенных пунктов	Свердловская область, город Екатеринбург	Земельные участки (территории) общего пользования (12.0)	120,59
E2.8	66:41:0206024:24	Земли населенных пунктов	Свердловская область, город Екатеринбург	Земельные участки (территории) общего пользования (12.0)	266,77
E2.9	66:41:0206901:29	Земли населенных пунктов	Свердловская область, город Екатеринбург	Земельные участки (территории) общего пользования (12.0)	1585,04
E2.10	66:41:0206901:54; 66:41:0206901:52; 66:41:0206901:71	Земли населенных пунктов	Свердловская область, город Екатеринбург	Земельные участки (территории) общего пользования (12.0)	15493,93
E2.11	66:41:0206901:19	Земли населенных пунктов	Свердловская область, город Екатеринбург	Земельные участки (территории) общего пользования (12.0)	35,05
E2.12	66:41:0206901:21	Земли населенных пунктов	Свердловская область, город Екатеринбург	Земельные участки (территории) общего пользования (12.0)	12
E2.13	66:41:0206021:1	Земли населенных пунктов	Свердловская область, город Екатеринбург	Земельные участки (территории) общего пользования (12.0)	359,07
E2.14	66:41:0000000:86643; 66:41:0206016:39; 66:41:0206016:181	Земли населенных пунктов	Свердловская область, город Екатеринбург	Земельные участки (территории) общего пользования (12.0)	5873,85

1	2	3	4	5	6
E2.15	из 66:41:0206016:3; 66:41:0206016:6; 66:41:0206901:73; 66:41:0206016:26	Земли населенных пунктов	Свердловская область, город Екатеринбург	Земельные участки (территории) общего пользования (12.0)	7538,23
E2.16	66:41:0206901:4346	Земли населенных пунктов	Свердловская область, город Екатеринбург	Земельные участки (территории) общего пользования (12.0)	59,97

¹ Вид разрешенного использования земельного участка устанавливается, согласно Классификатору видов разрешенного использования земельных участков, утвержденному Приказом Министерства экономического развития Российской Федерации от 01.09.2014 № 540 «Об утверждении классификатора видов разрешенного использования земельных участков» с изменениями в соответствии с Приказом Министерства экономического развития №709 от 30.09.2015;

² Площадь земельного участка будет уточнена в результате проведения кадастровых работ.

Приложение № 8
к приказу Министерства
строительства и развития
инфраструктуры Свердловской
области
от 01.08.2017 № 834-П

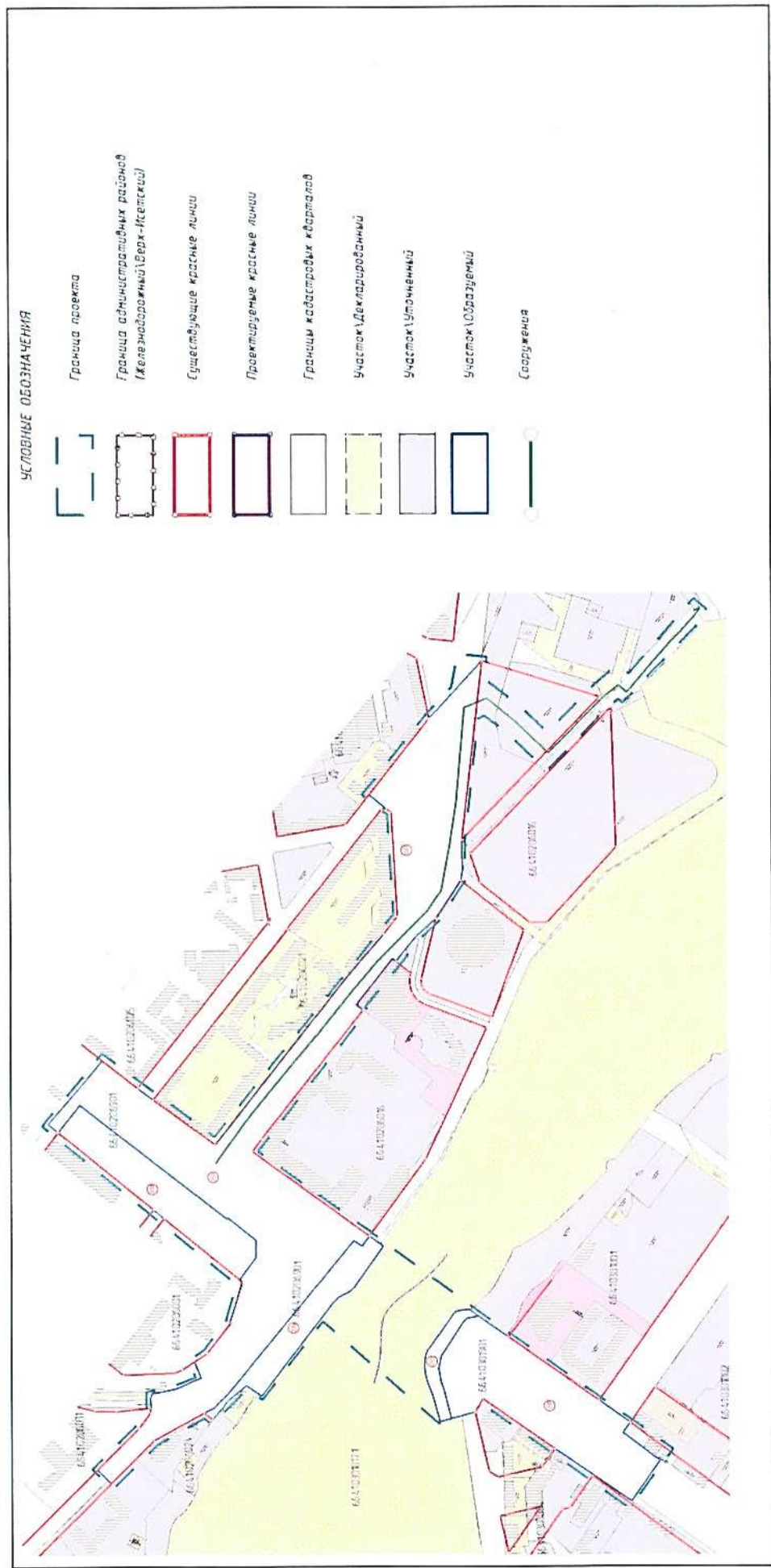
Перечень и сведения о площади образуемых частей земельных участков
(на период подготовки территории)

Условный номер части земельного участка	Кадастровый номер существующего земельного участка (квартала)	Характеристика части земельного участка в соответствии с проектом межевания территории	
		Назначение	Площадь*, кв.м
1	2	3	4
ЕЗ.1	66:41:0000000:86911	Для организации строительной площадки (на период строительства)	303,91
ЕЗ.2	66:41:0206016:21	Для устройства дождевой канализации по улице Никонова (на период строительства)	892,01
ЕЗ.2	66:41:0206016:35	Для устройства дождевой канализации по улице Никонова (на период строительства)	3428,95
ЕЗ.2	66:41:0206016:25	Для устройства дождевой канализации по улице Никонова (на период строительства)	645,43

*Площадь части земельного участка будет уточнена в результате проведения кадастровых работ.

Приложение № 9
к приказу Министерства
строительства и развития
инфраструктуры Свердловской
области
от 01.08.2018 № 884-П

Схема межевания территории (на расчетный срок)



Приложение № 10
к приказу Министерства
строительства и развития
инфраструктуры Свердловской
области
от 01.08.2017 № 884-П

Перечень и сведения о площади образуемых земельных участков
(на расчетный срок)

Условный номер образуемого земельного участка	Кадастровый номер квартала	Категория земель	Местоположение земельного участка	Вид разрешенного использования и код (числовое обозначение) вида разрешенного использования земельного участка в соответствии с классификатором видов разрешенного использования земельных участков ¹	Вид использования земельного участка в соответствии с проектом планировки территории	Площадь земельного участка в соответствии с проектом межевания территории ² , кв. м
1	2	3	4	5	6	7
ЗУ1	66:41:0301901	Земли населенных пунктов	Свердловская область, город Екатеринбург	Земельные участки (территории) общего пользования (12.0)	Размещение объектов улично-дорожной сети	27025,71
ЗУ2	66:41:0301901	Земли населенных пунктов	Свердловская область, город Екатеринбург	Земельные участки (территории) общего пользования (12.0)	Размещение набережных	2767,64
ЗУ6	66:41:0206901	Земли населенных пунктов	Свердловская область, город Екатеринбург	Земельные участки (территории) общего пользования (12.0)	Размещение набережных	8920,98
ЗУ7	66:41:0206901	Земли населенных пунктов	Свердловская область, город Екатеринбург	Земельные участки (территории) общего пользования (12.0)	Размещение объектов улично-дорожной сети	91006,54

1	2	3	4	5	6	7
ЗУ8	66:41:0206901	Земли населенных пунктов	Свердловская область, город Екатеринбург	Земельные участки (территории) общего пользования (12.0)	Размещение скверов	15435,63

¹ Вид разрешенного использования земельного участка устанавливается, согласно Классификатору видов разрешенного использования земельных участков, утвержденному Приказом Министерства экономического развития Российской Федерации от 01.09.2014 № 540 «Об утверждении классификатора видов разрешенного использования земельных участков» с изменениями в соответствии с Приказом Министерства экономического развития №709 от 30.09.2015;

² Площадь земельного участка будет уточнена в результате проведения кадастровых работ.