



МИНИСТЕРСТВО СТРОИТЕЛЬСТВА И РАЗВИТИЯ ИНФРАСТРУКТУРЫ
СВЕРДЛОВСКОЙ ОБЛАСТИ
П Р И К А З

12.10.2017

№ 1072-17

г. Екатеринбург

Об утверждении проекта планировки и проекта межевания территории, предназначенной для размещения линейного объекта: «Газопровод высокого давления от точки подключения к перспективному газопроводу высокого давления первой категории ГРС-3 – улица Амундсена – переулок Складской, 4а до проектируемого ГРПШ в зоне коммерческой застройки жилого района «Солнечный»

В соответствии с Градостроительным кодексом Российской Федерации, Законом Свердловской области от 12 октября 2015 года № 111-ОЗ «О перераспределении отдельных полномочий в сфере градостроительной деятельности между органами местного самоуправления муниципального образования «города Екатеринбург» и органами государственной власти Свердловской области», постановлением Правительства Свердловской области от 05.09.2012 № 963-ПП «Об утверждении Положения, структуры, предельного лимита штатной численности и фонда по должностным окладам в месяц Министерства строительства и развития инфраструктуры Свердловской области», Решением Екатеринбургской городской Думы от 06.07.2004 № 60/1 «Об утверждении Генерального плана развития городского округа – муниципального образования «город Екатеринбург» на период до 2025 года», с учетом протокола публичных слушаний по вопросу проекта планировки и проекта межевания территории, предназначенной для размещения линейного объекта: «Газопровод высокого давления от точки подключения к перспективному газопроводу высокого давления первой категории ГРС-3 – улица Амундсена – переулок Складской, 4а, до проектируемого ГРПШ в зоне коммерческой застройки жилого района «Солнечный», от 09.10.2017 и заключения о результатах таких публичных слушаний от 09.10.2017,

ПРИКАЗЫВАЮ:

1. Утвердить проект планировки территории, предназначенной для размещения линейного объекта: «Газопровод высокого давления от точки подключения к перспективному газопроводу высокого давления первой категории ГРС-3 – улица Амундсена – переулок Складской, 4а, до проектируемого ГРПШ в зоне коммерческой застройки жилого района «Солнечный», в следующем составе:

- 1) схема планировки территории (приложение № 1);
- 2) положение о размещении линейного объекта (приложение № 2);
- 3) план красных линий (приложение № 3);
- 4) ведомость координат характерных (поворотных) точек красных линий линейного объекта (приложение № 4).

2. Утвердить проект межевания территории, предназначенной для размещения линейного объекта: «Газопровод высокого давления от точки подключения к перспективному газопроводу высокого давления первой категории ГРС-3 – улица Амундсена – переулок Складской, 4а, до проектируемого ГРПШ в зоне коммерческой застройки жилого района «Солнечный», в следующем составе:

- 1) схема межевания территории (на период строительства) (приложение № 5);
- 2) перечень и сведения о площади образуемых частей земельных участков (приложение № 6);
- 3) схема межевания территории (расчетный срок) (приложение № 7);
- 4) перечень и сведения о площади образуемых земельных участков (приложение № 8).

3. Участникам градостроительной деятельности руководствоваться документацией по планировке территории, предназначенной для размещения линейного объекта: «Газопровод высокого давления от точки подключения к перспективному газопроводу высокого давления первой категории ГРС-3 – улица Амундсена – переулок Складской, 4а, до проектируемого ГРПШ в зоне коммерческой застройки жилого района «Солнечный», утвержденной настоящим приказом.

4. Отделу градостроительного развития Министерства строительства и развития инфраструктуры Свердловской области опубликовать настоящий приказ на «Официальном интернет-портале правовой информации Свердловской области» (www.pravo.gov66.ru) и разместить на официальном сайте Министерства строительства и развития инфраструктуры Свердловской области (<http://minstroy.midural.ru/>).

5. Контроль за исполнением настоящего приказа оставляю за собой.

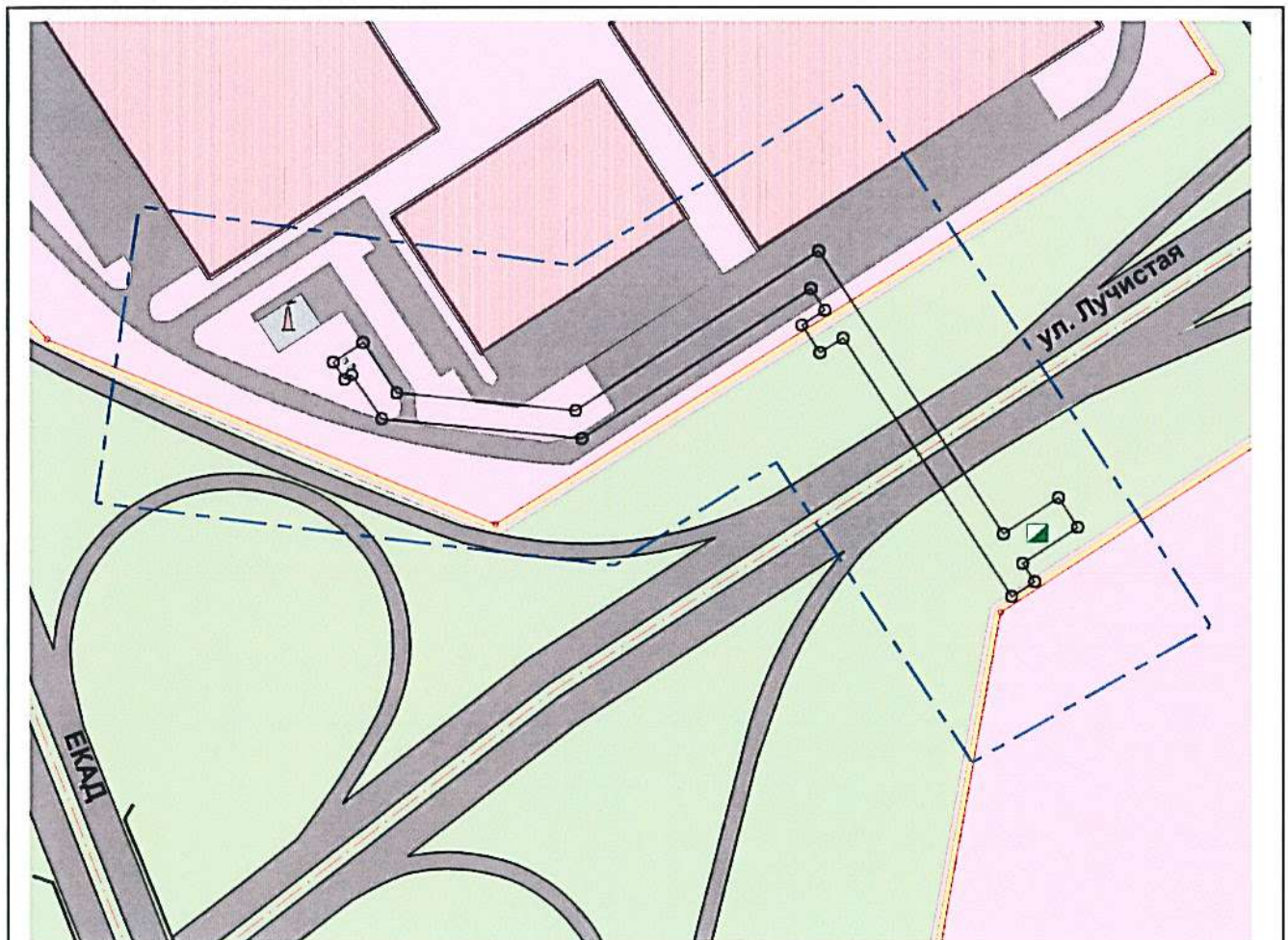
И.о. Министра



М.М. Волков

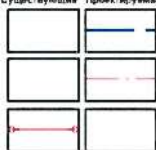
Приложение № 1
 к приказу Министерства
 строительства и развития
 инфраструктуры Свердловской
 области
 от 12.10.2017 № 1072-П

Схема планировки территории



УСЛОВНЫЕ ОБОЗНАЧЕНИЯ

Существующие Проектируемые

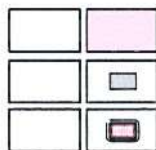


Граница проекта

Ось улицы

Красные линии

Функциональное зонирование

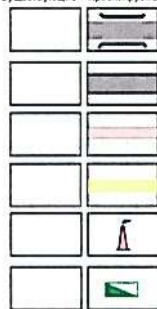


Территория общественных объектов

Нежилая застройка

Общественная застройка

Существующие Проектируемые



Зоны инженерной и транспортной инфраструктуры

Мост

Улицы с асфальтовым покрытием

Велодорожки

Трогуары

Газовая котельная

Газорегуляторный пункт

Рекреационные зоны



Озеленение общего пользования



Проектируемые красные линии, обозначающие границы территории, предназначенной для строительства (реконструкции) линейного объекта

Приложение № 2
к приказу Министерства
строительства и развития
инфраструктуры Свердловской
области
от 12.10.2017 № 1072-17

Положение
о размещении линейного объекта

Проект планировки и проект межевания территории, предназначенной для размещения линейного объекта: «Газопровод высокого давления от точки подключения к перспективному газопроводу высокого давления первой категории ГРС-3 улица Амундсена – переулок Складской, 4а до проектируемой ГРПШ в зоне коммерческой застройки жилого района «Солнечный».

Границы территории по проекту планировки:
в районе пересечения улицы Лучистой и ЕКАД.

Характеристика проектируемой территории:

общая площадь проектируемой территории – 4,7 га, в том числе площадь территории полосы отвода под строительство сети газопровода (временный отвод) – 3839 кв.м.;

площадь охранной зоны газопровода – 3044 кв.м.

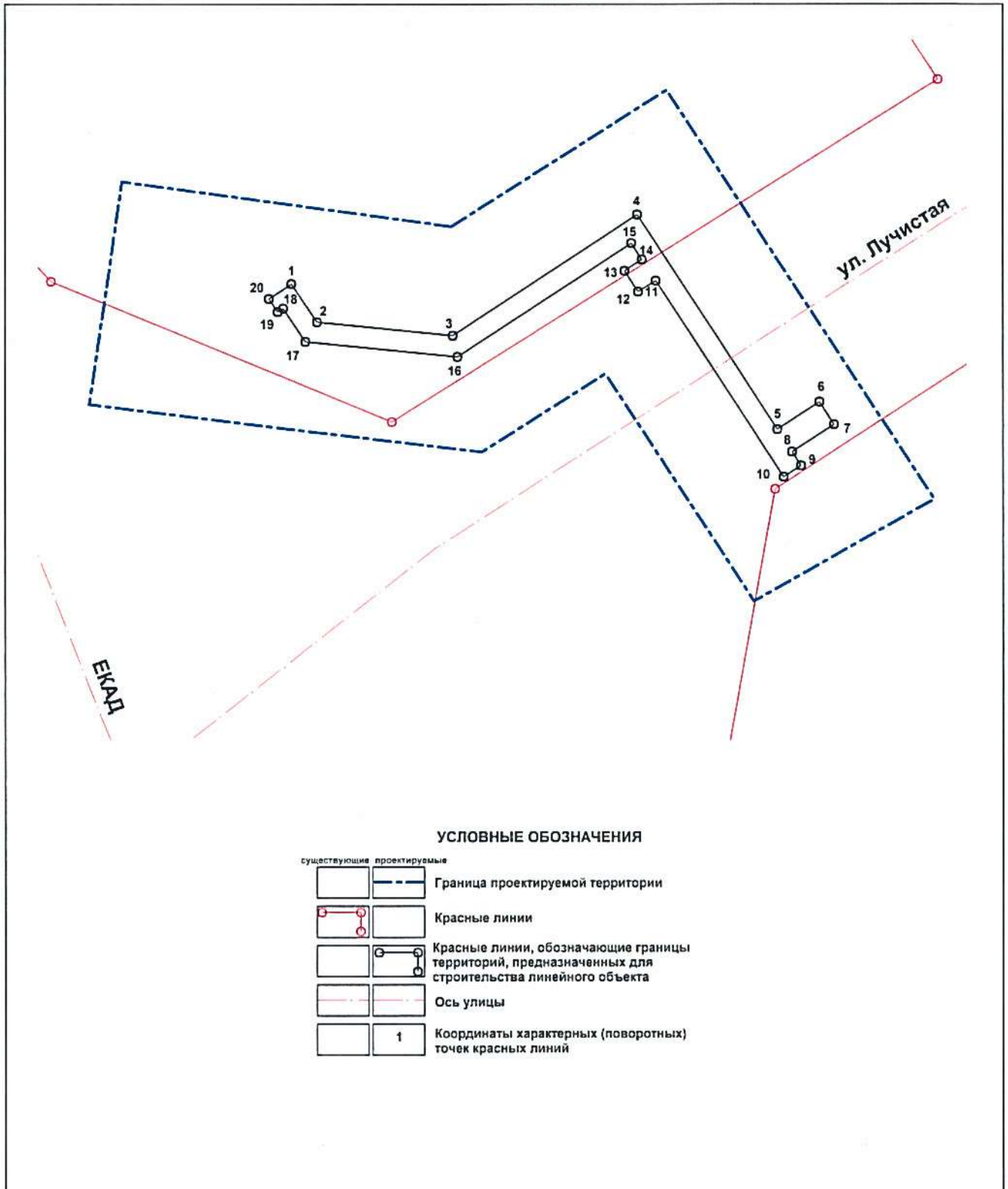
Основные характеристики линейного объекта инженерной инфраструктуры

Вид	Наименование	Способ прокладки	Параметры объекта	Ориентировочная протяженность по проекту планировки, м	Статус*	Точка подключения
1	2	3	4	5	6	7
трубопровод	газопровод	подземный	труба диаметром 159 мм	357	С	от точки врезки в ранее запроектированный газопровод высокого давления диаметром 530 мм, проложенный от ГРС-3 до переулка Складской до проектируемого ГРПШ, расположенного в районе проектируемой котельной

* Статус: С – новое строительство объекта.

Приложение № 3
 к приказу Министерства
 строительства и развития
 инфраструктуры Свердловской
 области
 от 12.10.2018г. № 1072.17

План красных линий



УСЛОВНЫЕ ОБОЗНАЧЕНИЯ

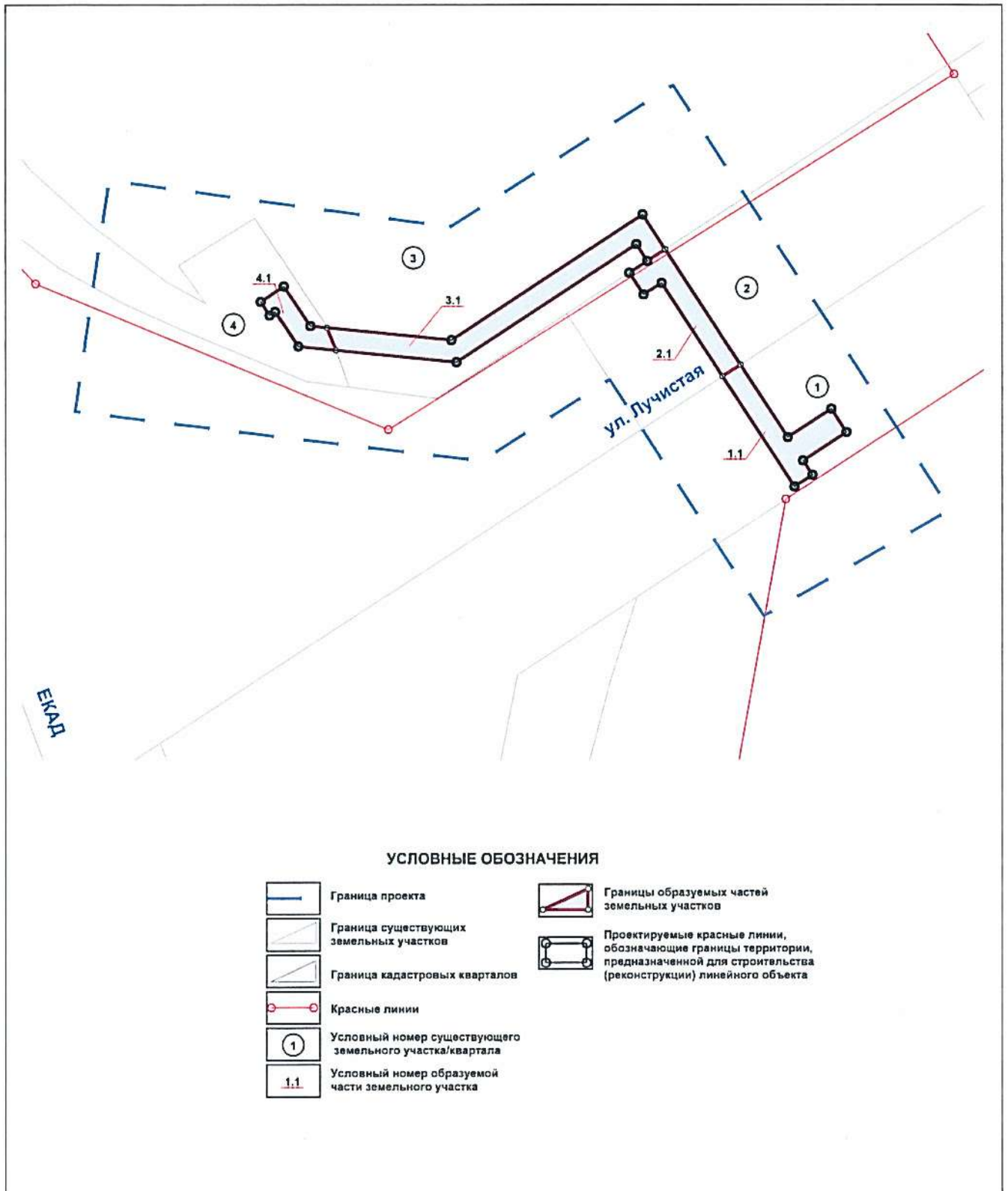
существующие	проектируемые	
		Граница проектируемой территории
		Красные линии
		Красные линии, обозначающие границы территорий, предназначенных для строительства линейного объекта
		Ось улицы
		Координаты характерных (поворотных) точек красных линий

Приложение № 4
к приказу Министерства
строительства и развития
инфраструктуры Свердловской
области
от 12.10.2017, № 1072-17

Ведомость координат характерных (поворотных) точек красных линий
линейного объекта

Условный номер характерной (поворотной) точки	Система координат МСК 66	
	X	Y
1	2	3
1	379731,46	1530402,42
2	379713,11	1530415,10
3	379707,11	1530480,79
4	379766,32	1530569,73
5	379663,01	1530638,45
6	379676,43	1530658,66
7	379665,60	1530665,85
8	379652,19	1530645,65
9	379645,56	1530650,07
10	379640,01	1530641,74
11	379734,38	1530578,92
12	379729,00	1530570,49
13	379739,08	1530563,78
14	379744,60	1530572,12
15	379752,45	1530566,95
16	379696,85	1530483,19
17	379703,58	1530409,54
18	379719,58	1530398,48
19	379717,90	1530395,97
20	379724,21	1530391,74
1	379731,46	1530402,42

Схема межевания территории (на период строительства)



Приложение № 6
к приказу Министерства
строительства и развития
инфраструктуры Свердловской
области
от 12.10.2017г. № 1042-17

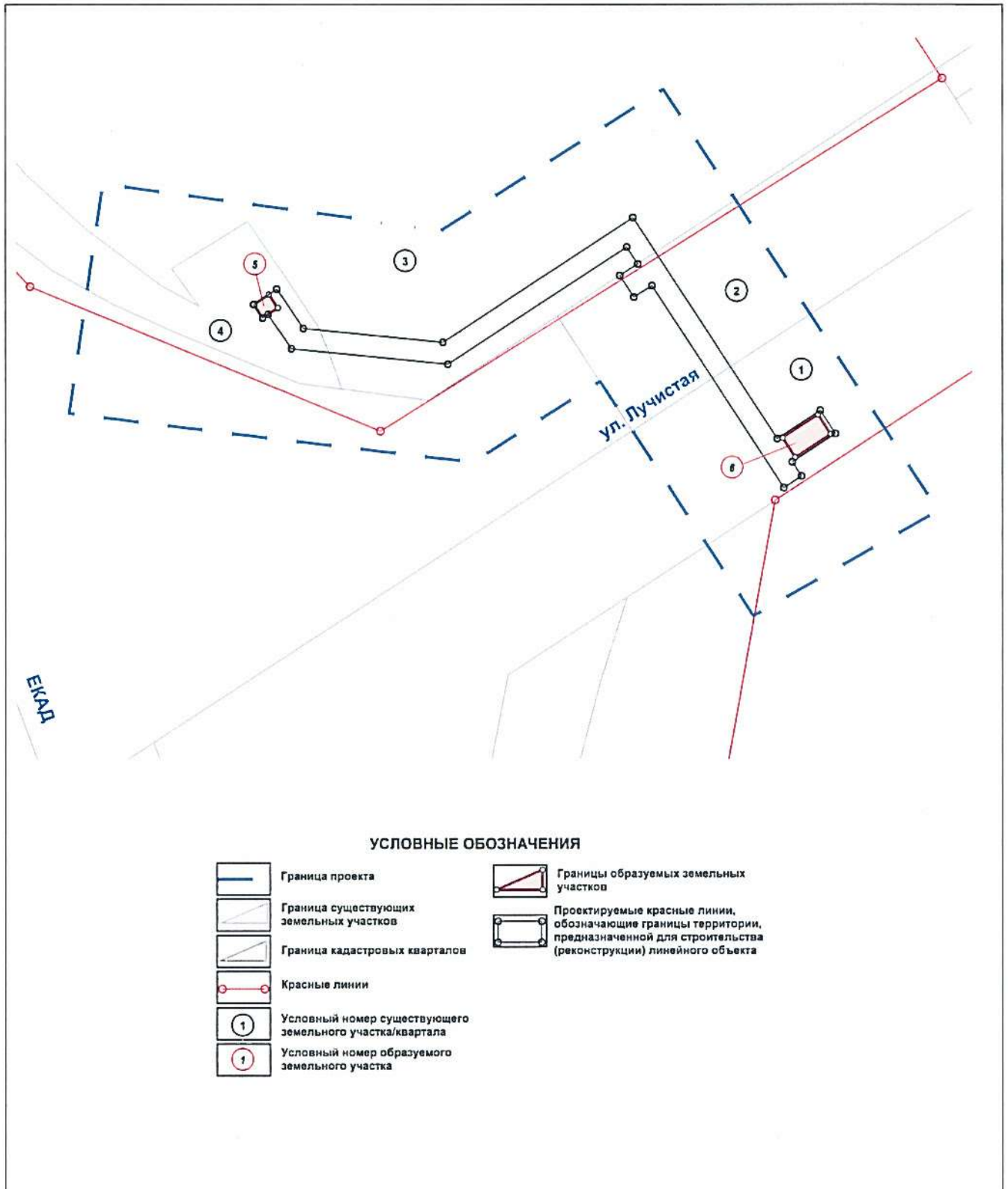
Перечень и сведения о площади образуемых частей земельных участков

Условный номер части земельного участка	Условный номер существующего земельного участка, в соответствии с проектом межевания территории	Кадастровый номер существующего земельного участка (квартала)	Характеристика части земельного участка в соответствии с проектом межевания территории	
			Назначение	Площадь*, кв.м
1	2	3	4	5
1.1	1	66:41:0511021:1957	Строительство линейного объекта инженерной инфраструктуры	929
2.1	2	66:41:0511021:829	Строительство линейного объекта инженерной инфраструктуры	764
3.1	3	66:41:0511021:1955	Строительство линейного объекта инженерной инфраструктуры	1750
4.1	4	66:41:0511021:1952	Строительство линейного объекта инженерной инфраструктуры	396

*Площадь части земельного участка будет уточнена в результате проведения кадастровых работ.

Приложение № 7
 к приказу Министерства
 строительства и развития
 инфраструктуры Свердловской
 области
 от 12.10.2017, № 1072-П

Схема межевания территории (расчетный срок)



Приложение № 8
к приказу Министерства
строительства и развития
инфраструктуры Свердловской
области
от 12.10.2017 № 1042-П

Перечень и сведения о площади образуемых земельных участков

Основной номер образуемого земельного участка	Категория земель	Местоположение земельного участка	Вид разрешенного использования в соответствии с проектом межевания	Вид разрешенного использования в соответствии с классификатором видов разрешенного использования земельных участков ¹	Код (числовое обозначение) вида разрешенного использования земельного участка в соответствии с классификатором видов разрешенного использования земельных участков ¹	Площадь земельного участка в соответствии с проектом межевания территории ² , кв. м
1	2	3	4	5	6	7
5	Земли населенных пунктов	Свердловская область, город Екатеринбург, в районе улицы Лучинская	Строительство линейного объекта инженерной инфраструктуры	Коммунальное обслуживание	3.1	65
6	Земли населенных пунктов	Свердловская область, город Екатеринбург, в районе улицы Лучинская	Строительство линейного объекта инженерной инфраструктуры	Коммунальное обслуживание	3.1	219

¹ Вид разрешенного использования земельного участка устанавливается, согласно Классификатору видов разрешенного использования земельных участков, утвержденному Приказом Министерства экономического развития Российской Федерации от 01.09.2014 № 540 «Об утверждении классификатора видов разрешенного использования земельных участков» с изменениями в соответствии с Приказом Министерства экономического развития №709 от 30.09.2015;

² Площадь земельного участка будет уточнена в результате проведения кадастровых работ.