



**МИНИСТЕРСТВО СТРОИТЕЛЬСТВА И РАЗВИТИЯ ИНФРАСТРУКТУРЫ
СВЕРДЛОВСКОЙ ОБЛАСТИ**

П Р И К А З

02.03.2018г.

№ 123-П

г. Екатеринбург

Об утверждении основной части проекта планировки территории для размещения линейного объекта транспортной инфраструктуры регионального значения «Строительство автомобильной дороги «Подъезд к с. Черемхово от км 7+325 а/д «г. Каменск-Уральский – с. Клевакинское» на территории Каменского городского округа» и проекта межевания территории для размещения линейного объекта транспортной инфраструктуры регионального значения «Строительство автомобильной дороги «Подъезд к с. Черемхово от км 7+325 а/д «г. Каменск-Уральский – с. Клевакинское» на территории Каменского городского округа»

В соответствии с пунктами 3 и 15 статьи 45 Градостроительного кодекса Российской Федерации, статьями 8 и 9 Закона Свердловской области от 19 декабря 2016 года № 141-ОЗ «Об отдельных вопросах подготовки и утверждения документации по планировке территории, предусматривающей размещение объектов регионального значения и иных объектов капитального строительства, размещение которых планируется на территориях двух и более муниципальных образований, расположенных на территории Свердловской области», на основании приказов Министерства строительства и развития инфраструктуры Свердловской области и Министерства транспорта и связи Свердловской области от 19.11.2014 № 376-П/473 «Об утверждении перечня линейных объектов транспортной инфраструктуры регионального значения, для которых необходима подготовка документации по планировке территории в 2015–2021 годах», Министерства строительства и развития инфраструктуры Свердловской области от 27.11.2015 № 472-П «О принятии решения о подготовке документации по планировке территории для линейного объекта транспортной инфраструктуры регионального значения «Строительство автомобильной дороги «Подъезд к с. Черемхово от км 7+325 а/д «г. Каменск-Уральский – с. Клевакинское» на территории Каменского городского округа»

ПРИКАЗЫВАЮ:

1. Утвердить:

1) основную часть проекта планировки территории для размещения линейного объекта транспортной инфраструктуры регионального значения «Строительство автомобильной дороги «Подъезд к с. Черемхово от км 7+325

а/д «г. Каменск-Уральский – с. Клевакинское» на территории Каменского городского округа» (далее – проект планировки) (прилагается) в следующем составе:

положения о размещении линейного объекта (пояснительная записка), том 1, шифр 07-0030332-01-ППТ-П;

основной чертеж проекта планировки территории, масштаб 1:1000, шифр 07-0030332-01-ППТ-01;

разбивочный чертеж красных линий, масштаб 1:1000, шифр 07-0030332-01-ППТ-02;

2) проект межевания территории для размещения линейного объекта транспортной инфраструктуры регионального значения «Строительство автомобильной дороги «Подъезд к с. Черемхово от км 7+325 а/д «г. Каменск-Уральский – с. Клевакинское» на территории Каменского городского округа» (далее – проект межевания) (прилагается) в следующем составе:

сведения об образуемых и изменяемых земельных участках, и их частях (пояснительная записка), том 3, шифр 07-0030332-01-ПМТ-ПЗ;

чертеж межевания территории, масштаб 1:1000, шифр 07-0030332-01-ППТ-ПМТ-11.

2. Заместителю Министра строительства и развития инфраструктуры Свердловской области В.Г. Вениаминову в течение семи дней со дня принятия настоящего приказа обеспечить направление проекта планировки и проекта межевания Главе Каменского городского округа для опубликования в порядке, установленном для официального опубликования муниципальных правовых актов, размещения на официальном сайте Каменского городского округа в информационно-телекоммуникационной сети «Интернет» и размещения в информационной системе обеспечения градостроительной деятельности Каменского городского округа.

3. Контроль за исполнением настоящего приказа возложить на Заместителя Министра строительства и развития инфраструктуры Свердловской области В.Г. Вениаминова.

4. Настоящий приказ опубликовать на «Официальном интернет-портале правовой информации Свердловской области» (www.pravo.gov66.ru).

Министр строительства и развития
инфраструктуры Свердловской

М.М. Волков

Приложение № 1
к приказу Министерства строительства
и развития инфраструктуры
Свердловской области
от 02.03.2018г. № 123-17

Положения о размещении линейного объекта
(пояснительная записка), том 1, шифр 07-0030332-01-ПШТ-П

АППАРАТ

АРХИТЕКТУРА
ТЕРРИТОРИАЛЬНОЕ ПЛАНИРОВАНИЕ
ИССЛЕДОВАНИЯ

ОБЩЕСТВО С ОГРАНИЧЕННОЙ ОТВЕТСТВЕННОСТЬЮ
АРХИТЕКТУРНО-ПЛАНИРОВОЧНАЯ КОМПАНИЯ "АППАРАТ"
620020, г. ЕКАТЕРИНБУРГ, ВЕРХ-ИСЕТСКИЙ Б-Р, Д.13, ОФ.107
ИНН: 6679010553 КПП: 665801001 ОГРН: 1126678003990
№ apparat-a.com E apparat.arch@gmail.com T: +7(343)317-15-15

Заказчик: Министерство строительства и развития инфраструктуры Свердловской области,
Государственный контракт от 14.06.2016 № 0162200023516000007-0030332-01

**Документация по планировке территории для размещения линейного
объекта транспортной инфраструктуры регионального значения
«Строительство автомобильной дороги «Подъезд к с. Черемхово от км 7+325
а/д «г. Каменск-Уральский – с. Клевакинское» на территории
Каменского городского округа»**

ПРОЕКТ

**планировки территории для размещения линейного линейного объекта
транспортной инфраструктуры регионального значения «Строительство
автомобильной дороги «Подъезд к с. Черемхово от км 7+325 а/д «г. Каменск-
Уральский – с. Клевакинское» на территории Каменского городского округа»**

Положения о размещении линейного объекта ТОМ 1

Шифр: 07-0030332-01-ППТ-II

г. Екатеринбург, 2016 г.

АППАРАТ

АРХИТЕКТУРА
ТЕРРИТОРИАЛЬНОЕ ПЛАНИРОВАНИЕ
ИССЛЕДОВАНИЯ

ОБЩЕСТВО С ОГРАНИЧЕННОЙ ОТВЕТСТВЕННОСТЬЮ
АРХИТЕКТУРНО-ПЛАНИРОВОЧНАЯ КОМПАНИЯ "АППАРАТ"
620028 г. ЕКАТЕРИНБУРГ, ВЕРХ-ИСЕТСКИЙ Б-Р, Д. 13, ОФ. 107
ИНН 6679010553, КПП 660901001, ОГРН 1126679003990
W apparat-a.com E apparat.arch@gmail.com T +7(343)317-15-15

Заказчик: Министерство строительства и развития инфраструктуры Свердловской области,
Государственный контракт от 14.06.2016 № 0162200023516000007-0030332-01

ПРОЕКТ

планировки территории линейного объекта транспортной инфраструктуры
регионального значения «Строительство автомобильной дороги «Подъезд к с.
Черемхово от км 7+325 а/д «г. Каменск-Уральский – с. Клевакинское» на
территории Каменского городского округа»

ТОМ 1

Положения о размещении линейного объекта

Шифр: 07-0030332-01-ППТ-П

Директор



Е.В. Сабирулло

г. Екатеринбург, 2016 г.

Список разработчиков

Раздел проекта	Должность	Фамилия
1	2	3
Руководитель	Директор	Сабируллов Е.В.
Архитектурно-планировочная часть	Ведущий градостроитель проекта	Пеленёва А.А.
	Градостроитель проекта	Арефьев Д.А.
	Техник-архитектор	Алламуратова А.Г.
Инженерные сети и инженерная подготовка	Специалист инженерного обеспечения	Геппер Е.О

Состав документации по проекту планировки

№ п/п	Наименование	Масштаб	Количество листов	Гриф секретности
1	2	3	4	5
1.	Материалы основной части проекта планировки территории			
1.1.	Проект планировки территории для размещения линейного объекта транспортной инфраструктуры регионального значения «Строительство автомобильной дороги «Подъезд к с. Черемхово от км 7+325 а/д «г. Каменск-Уральский – с. Клевакинское» на территории Каменского городского округа» Основная часть. Шифр 07-0030332-01–ППТ-П. Том 1	–	21	несекретно
1.2.	Основной чертеж проекта планировки территории. Шифр 07-0030332-01–ППТ -01	1:1000	1	несекретно
1.3.	Разбивочный чертеж красных линий. Шифр 07-0030332-01–ППТ -02	1:1000	1	несекретно
2.	Материалы по обоснованию проекта планировки территории			
2.1	Проект планировки территории для размещения линейного объекта транспортной инфраструктуры регионального значения «Строительство автомобильной дороги «Подъезд к с. Черемхово от км 7+325 а/д «г. Каменск-Уральский – с. Клевакинское» на территории Каменского городского округа»». Материалы по обоснованию. Шифр 07-0030332-01-ППТ-ПЗ. Том 2	–	69	несекретно
2.2.	Схема расположения элемента планировочной структуры (проектируемой территории). Шифр 07-0030332-01–ППТ -03	1:5000	1	несекретно
2.3.	Схема использования и состояния территории в период подготовки проекта планировки (опорный план). Шифр 07-0030332-01–ППТ -04	1:1000	1	несекретно
2.4	Схема границ зон с особыми условиями использования территорий, границ территорий объектов культурного наследия Шифр 07-0030332-01–ППТ -05	1:1000	1	несекретно
2.5.	Схема организации улично-дорожной сети, размещения парковок (парковочных мест) и движения транспорта. Шифр 07-0030332-01–ППТ -06	1:1000	1	несекретно
2.6.	Схема вертикальной планировки и инженерной подготовки территории. Шифр 07-0030332-01–ППТ -07	1:1000	1	несекретно
2.7.	Схема развития инженерной инфраструктуры. Шифр 07-0030332-01–ППТ -08	1:1000	1	несекретно
2.8	Схема размещения ближайших предприятий технического и социального обслуживания. Шифр 07-0030332-01–ППТ -09	без масштаба	1	несекретно

1	2	3	4	5
3.	Материалы проекта межевания территории			
3.1.	Проект межевания территории для размещения линейного объекта транспортной инфраструктуры регионального значения «Строительство автомобильной дороги «Подъезд к с. Черемхово от км 7+325 а/д «г. Каменск-Уральский – с. Клевакинское» на территории Каменского городского округа». Сведения об образуемых и изменяемых земельных участках и их частях. Шифр 07-0030332-01-ПМТ-ПЗ Том 3	–	19	несекретно
3.5.	Чертеж межевания территории. Шифр № 07-0030332-01–ППТ –ПМТ -11	1:1000	1	несекретно

Содержание

Введение	10
I. Размещение линейного объекта	12
1. Описание и характеристика границы зоны планируемого размещения линейного объекта.....	12
2. Сведения о зонах размещения объектов капитального строительства, красных линиях.....	12
3. сведения о градостроительных регламентах, установленных правилами землепользования и застройки.....	14
II. Характеристика планируемого развития зоны размещения линейного объекта	15
4. Параметры линейного объекта	15
5. Поперечный профиль улицы.....	15
6. Параметры объектов инженерно-технического обеспечения	17
7. Границы территорий общего пользования	18
8. Основные технико-экономические показатели территории.....	18
III. Очередность строительства линейного объекта	19
Список сокращений	20

Введение

Проект планировки территории для размещения линейного объекта транспортной инфраструктуры регионального «Строительство автомобильной дороги «Подъезд к с. Черемхово от км 7+325 а/д «г. Каменск-Уральский – с. Клевакинское» на территории Каменского городского округа» (далее – линейный объект) разработан в рамках государственного контракта от 14.06.2016 № № 0162200023516000007-0030332-01 на выполнение работ по разработке документации по планировке территории для размещения линейного объекта транспортной инфраструктуры регионального значения «Строительство автомобильной дороги «Подъезд к с. Черемхово от км 7+325 а/д «г. Каменск-Уральский – с. Клевакинское» на территории Каменского городского округа» между государственным заказчиком – Министерство строительства и развития инфраструктуры Свердловской области и проектировщиком – общество с ограниченной ответственностью «ПрофГеоПроект» (на основании дополнительного соглашения № 1 к Государственному контракту от 14.06.2016 № 0162200023516000007-0030332-01 ООО Архитектурно-планировочная компания «АППАРАТ»).

При разработке настоящего проекта учтены следующие нормативные правовые акты и нормативные материалы:

Градостроительный Кодекс Российской Федерации;

Водный кодекс Российской Федерации;

Земельный Кодекс Российской Федерации;

Лесной кодекс Российской Федерации;

Федеральный закон от 08 ноября 2007 года № 257-ФЗ «Об автомобильных дорогах и о дорожной деятельности в Российской Федерации и о внесении изменений в отдельные законодательные акты Российской Федерации»;

постановление Правительства Российской Федерации от 02.09.2009 № 717 «О нормах отвода земель для размещения автомобильных дорог и (или) объектов дорожного сервиса»;

постановление Правительства Свердловской области от 31.08.2009 № 1000-ПП «Об утверждении Схемы территориального планирования Свердловской области» (далее – Схема территориального планирования);

постановление Правительства Свердловской области от 15.03.2010 № 380-ПП «Об утверждении нормативов градостроительного проектирования Свердловской области»;

постановлением Правительства Свердловской области от 12.01.2011 № 6-ПП «Об утверждении Порядка установления и использования полос отвода автомобильных дорог регионального значения» (далее – постановление Правительства СО № 6-ПП);

распоряжение Правительства Свердловской области от 24.03.2016 № 255-РП «Об утверждении перечня автомобильных дорог общего пользования регионального значения Свердловской области, в отношении которых планируется разработка проектной документации на строительство, реконструкцию и капитальный ремонт в 2016 – 2017 годах»;

приказ Министерства строительства и развития инфраструктуры Свердловской области и Министерства транспорта и связи Свердловской области от 19.11.2014 № 376-П/473 «Об утверждении перечня линейных объектов транспортной инфраструктуры регионального значения, для которых необходима подготовка документации по планировке территории в 2015 – 2021 годах»;

приказ Министерства строительства и развития инфраструктуры Свердловской области от 27.11.2015 № 471-П «О принятии решения о подготовке документации по планировке территории для линейного объекта транспортной инфраструктуры регионального значения «Строительство автомобильной дороги «Подъезд к с. Черемхово от км 7+325 а/д «г. Каменск-Уральский – с. Клевакинское» на территории Каменского городского округа»;

решение Думы Каменского городского округа от 26.12.2012 № 78 «Об утверждении Генерального плана муниципального образования «Каменский городской округ» (далее – Генеральный план);

решение Думы Каменского городского округа от 27.06.2013 № 125 «Об утверждении Правил землепользования и застройки муниципального образования «Каменский городской округ» (далее – Правила землепользования и застройки);

руководящий документ системы РДС 30-201-98 «Инструкция о порядке проектирования и установления красных линий в городах и других поселениях Российской Федерации»;

строительные нормы и правила Российской Федерации СНиП 11-04-2003 «Инструкция о порядке разработки, согласования, экспертизы и утверждения градостроительной документации»;

санитарно-эпидемиологические правила и нормативы СанПиН 2.2.1/2.1.1.1200-03 «Санитарно-защитные зоны и санитарная классификация предприятий, сооружений и иных объектов»;

национальный стандарт Российской Федерации ГОСТ Р 52766-2007 «Дороги автомобильные общего пользования. Элементы обустройства. Общие требования»;

свод правил СП 42.13330.2016. Свод правил. Градостроительство. Планировка и застройка городских и сельских поселений. Актуализированная редакция СНиП 2.07.01-89*» (далее – СП 42.13330.2011);

свод правил СП 51.13330.2011 «Защита от шума Актуализированная редакция СНиП 23-03-2003»;

свод правил СП 34.13330.2012. «Свод правил. Автомобильные дороги. Актуализированная редакция СНиП 2.05.02-85*» (далее – СП 34.13330.2012);

свод правил СП 51.13330.2011 «Защита от шума Актуализированная редакция СНиП 23-03-2003»

топографический план, выполненный на основе материалов инженерно-геодезических изысканий, и инженерно-геологических изысканий, выполненных ООО «ГОРДОРПРОЕКТ» в 2015 году.

Документация по планировке территории выполнена в местной системе координат (далее – МСК-66).

I. Размещение линейного объекта

1. Описание и характеристика границы зоны планируемого размещения линейного объекта

Территория проектирования линейного объекта расположена в юго-восточной части с. Черемхово Каменского городского округа (Свердловская область, Российская Федерация).

Ориентировочная протяженность зоны планируемого размещения линейного объекта 0,127 км.

В соответствии с топографическими материалами в настоящем проекте принята фактическая площадь в границах проекта – 0,51 га (5135,016 кв.м.), при этом полоса отвода в границах земельного участка – 0,51 га (5135,016 кв.м.).

Сведения о границах зоны планируемого размещения линейного объекта, функциональных зонах и зонах с особыми условиями использования территории приведены на основном чертеже проекта планировки территории, масштаб 1:1000, шифр 07-0030332-01-ППТ-01.

2. Сведения о зонах размещения объектов капитального строительства, красных линиях

На основании Генерального плана (основной чертеж) и Фрагмента карты градостроительного зонирования, применительно к с. Черемхово, территория проектирования подъезда к с. Черемхово от км 7+325 а/д «г. Каменск-Уральский – с. Клевакинское» располагается как на территории с. Черемхово в зоне земель населенного пункта, так и на межселенных территориях в зоне размещения сельскохозяйственных угодий.

В настоящее время территория в районе проектирования линейного объекта представляет собой застроенную территорию вдоль трассы.

В соответствии с картой градостроительного зонирования, участок под объект проектирования и его инфраструктуры отнесен к зоне Т1 – основные проезды и коридоры транспортных коммуникаций.

На северо-востоке рассматриваемой территории выделена зона размещения индивидуальной жилой застройки усадебного типа. На севере и на юге, зона размещения сельскохозяйственных угодий.

Размещение линейного объекта не противоречит Схеме территориального планирования Свердловской области. Планируемое строительство автомобильной дороги регионального значения соответствует мероприятиям по развитию сети автомобильных дорог Свердловской области и выравниванию неравномерности существующей сети автомобильных дорог.

Мероприятия по строительству автомобильной дороги должны быть учтены при подготовке проекта внесения изменений в Генеральный план Каменского городского округа.

Проектом принимается ориентировочный размер зоны планируемого размещения линейного объекта - 0,51 га (5135,016 кв.м.) (постоянная полоса

отвода). Так как существующий отвод автомобильной дороги (земельный участок 66:12:0000000:2382) планируется использовать с места примыкания нового подъезда, то предусмотрена необходимость использования дополнительного участка из земель, государственная собственность на которые не разграничена.

Площадь отвода проектируемого линейного объекта составит – 0,51 га (5135,016 кв.м.)

Согласно Градостроительному Кодексу Российской Федерации красными линиями являются линии, которые обозначают существующие, планируемые (изменяемые, вновь образуемые) границы территорий общего пользования, границы земельных участков, на которых расположены линии электропередачи, линии связи (в том числе линейно-кабельные сооружения), трубопроводы, автомобильные дороги, железнодорожные линии и другие подобные сооружения.

В настоящем проекте предусмотрено установление красных линий – границ земельных участков, на которых расположен линейный объект регионального значения, в границах территорий общего пользования. Границы красных линий приведены на разбивочном чертеже красных линий, масштаб 1:1000, шифр 07-0030332-01-ППТ-01. Ведомость координат поворотных точек красных линий в границах проектирования в МСК-66 представлена в таблице 1. Красные линии совпадают с границей постоянного отвода автомобильной дороги. Координаты красных линий выполнены в МСК-66. Ведомость координат красных линий в границах проектирования представлена в таблице 1.

Таблица 1

Ведомость координат красных линий

Площадь, кв, м,	№ поворотной точки	X	У
1	2	3	4
2739	1	354087.5200	1606523.1600
	2	354078.5124	1606518.9161
	3	354062.0000	1606520.0000
	4	354021.0000	1606471.0000
	5	354117.5800	1606408.2800
	6	354131.0000	1606403.9800
	7	354142.0700	1606396.2200
	8	354153.1300	1606374.7128
	9	354069.3422	1606565.9221
	10	354060.3500	1606562.8200
	11	354053.6236	1606546.2643
	12	354045.0000	1606538.000
	13	354021.0700	1606518.8600
	14	354021.1000	1606515.6400
	15	353980.8691	1606481.7440

3. Сведения о градостроительных регламентах, установленных правилами землепользования и застройки

В соответствии с Правилами землепользования и застройки (в новой редакции, утвержденной решением № 602 от 04.12.2012 г.), проектируемая автомобильная дорога расположена в зоне ИТЗ (Автомобильные дороги внешнего транспорта).

Основные виды разрешенного использования территории

Земляное полотно и проезжая часть автомобильных дорог, автомобильные развязки в разных уровнях; непосредственно примыкающие к автомобильным дорогам строения и сооружения – мосты, сигнальное оборудование, служебно-технические здания; элементы обустройства дорог и защитно-дорожные сооружения – ограждения, разметка, направляющие устройства, знаки, сети освещения, светофоры, системы автоматизированного управления движением, озеленение, малые архитектурные формы, водоотводные, защитные и другие искусственные сооружения;

Сооружения на съездах и пересечениях дорог, для размещения конструктивных элементов дороги и дорожных сооружений, не включенных в нормы СН 467-74 (укрепления русел у водопропускных труб, струенаправляющие дамбы и траверсы, спрямления русел и срезки у мостов, нагорные водоотводные каналы при значительной кривизне, защитные бермы и бермы обеспечения устойчивости откосов, срезки грунта и вырубки леса для обеспечения видимости, испарительные бассейны, автобусные остановки с пассажирскими павильонами и островками безопасности, съезды, остановочные и видовые площадки, пешеходные и велосипедные дорожки, проезды для местного транспорта, декоративные лесонасаждения, дублирующие участки дорог с необходимыми сооружениями, противооползневые и другие защитные сооружения); площадки для стоянки и мойки подвижного состава, защитные лесонасаждения;

Параметры и условия физических и градостроительных изменений

Для основных видов разрешенного использования:

-земляное полотно улиц и дорог с проезжей частью, обочинами, системой водоотвода и другими элементами по техническим параметрам, характерным для автомобильных дорог общего пользования, проектируется согласно СНиП по проектированию автомобильных дорог;

-размеры и местоположение дополнительных полос и участков земель, отводимых в бессрочное (постоянное) пользование, а также в случаях, когда максимальная высота одного из откосов насыпи или выемки превышает 12 м, определяются проектом, утвержденным в установленном порядке (СН 467-74, п. 5);

-расстояния от бровки земляного полотна для дорог I, II, III категорий:

-до жилой застройки - 100 м;

-до садоводческих товариществ - 50 м;

-для дорог IV категории - соответственно 50 и 25 м.

-полоса зеленых насаждений вдоль дороги со стороны жилой и общественной застройки – шириной не менее 10 м;

-наибольшая ширина земляного полотна для:

магистралей скоростного движения – 40-65 м,
местного грузового движения – 20 м,
паркового – 15 м;

-увеличение ширины полосы движения на магистральных дорогах с преимущественным движением грузовых автомобилей – до 4 м, при доле большегрузных автомобилей в потоке более 20% - до 4,5 м;

-на основании проектов развития и строительства, утвержденных в установленном порядке.

II. Характеристика планируемого развития зоны размещения линейного объекта

4. Параметры линейного объекта

Основные параметры линейного объекта определяются в соответствии с техническим заданием на выполнение работ по разработке документации по планировке территории.

Проектом принимается ориентировочный размер зоны планируемого размещения линейного объекта – 0,51 га (5135,016 кв.м.) (постоянная полоса отвода).

Основные характеристики планируемого линейного объекта:

- 1) категория участка автомобильной дороги: улица в жилой застройке (согласно СП 42.13330.2011);
- 2) строительная длина участка – 0,126 км;
- 3) ширина тротуаров – 1,5 м;
- 4) ширина полосы движения – 3,0 м;
- 5) ширина обочины – 2,0 м;

5. Поперечный профиль улицы.

Поперечный профиль реконструируемой улицы выполнен в соответствии с СП 42.13330.2011 приведен на рисунках 1, 1.1, 1.2.

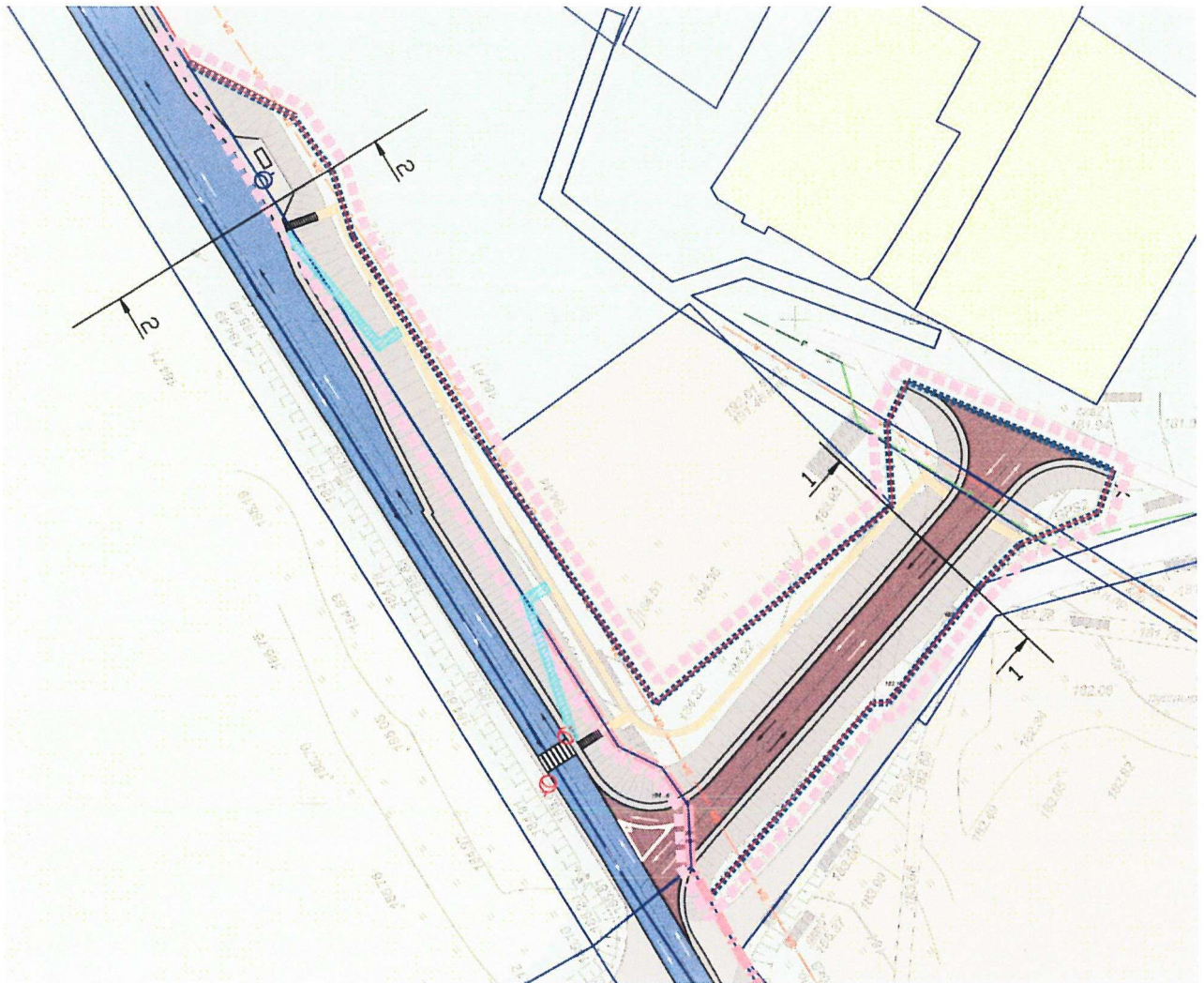


Рис. 1 Схема размещения поперечных профилей

Сечение 1-1

Строительство автомобильной дороги «Подъезд к с. Черемхово от км 7+325 а/д «г. Каменск-Уральский - с. Клевакинское»

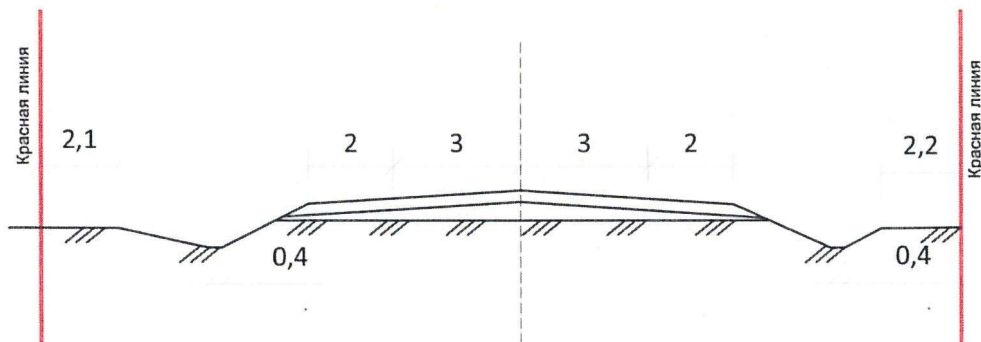


Рис. 1.1 Сечение 1-1

Сечение 2 - 2

Строительство автомобильной дороги «Подъезд к с. Черемхово от км 7+325 а/д «г. Каменск-Уральский - с. Клевакинское»
(пересечение автодороги с линией электропередач)

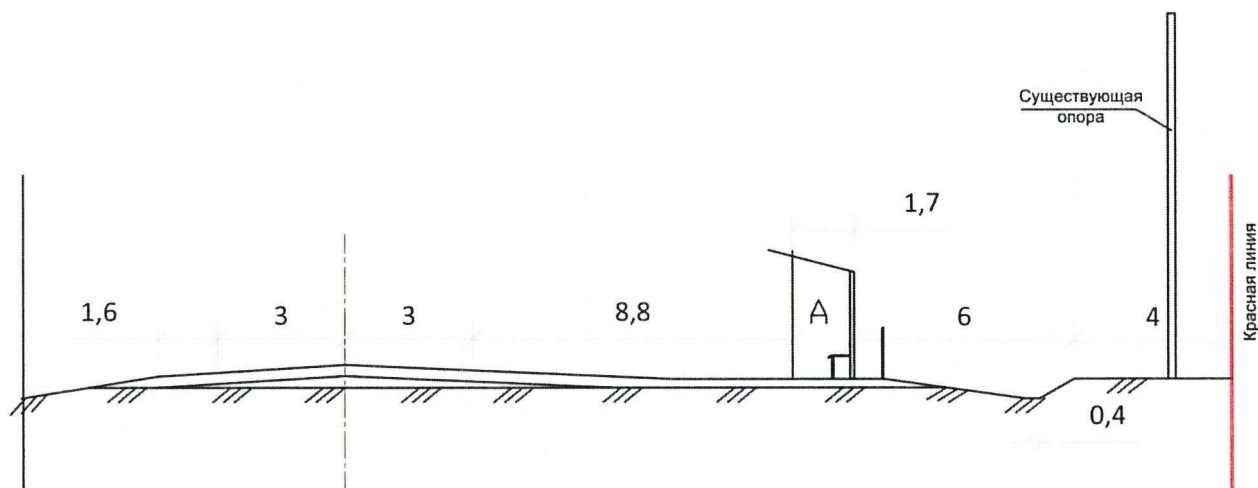


Рис. 1.2 Сечение 2-2 (Пересечение автодороги с линией передач)

6. Параметры объектов инженерно-технического обеспечения

В границах проектирования находятся коммуникации: воздушные линии электропередачи 0,4 кВ и 10 кВ, а также трасса газопровода высокого давления (d 110 мм). В целях организации площадки под строительство, соблюдения требований нормативов о минимальных расстояниях от инженерных коммуникаций предусмотрено переустройство инженерных сетей.

Электросетевое хозяйство

Участок проектирования пересекают воздушные линии 0,4 кВ и 10 кВ. ЛЭП 0,4 кВ обеспечивает подачу электроэнергии в близлежащую жилую застройку, ЛЭП 10 кВ является частью распределительной энергосистемы с. Черемхово. Переустройство объектов электросетевого хозяйства не требуется.

Газораспределительные системы

У восточной границы проектирования проходит трасса газораспределительной сети высокого давления. Газопровод является частью распределительной системы газоснабжения Каменского района, подает топливо в с. Черемхово с дальнейшим понижением давления и транспортировкой его к застройке населенного пункта на коммунально-бытовые нужды.

Проектом предусмотрено переустройство сети в связи с новой трассой автодороги «Подъезд к с. Черемхово». Реконструкция сети запланирована путем переукладки участка газопровода высокого давления, и заключением его в защитный футляр в месте пересечения с автодорогой.

Для строительства газопровода применяются трубы, отвечающие требованиям стандартов СП 62.13330.2011, СП 42-101-2002, СП 42-103-2003, Правилам безопасности сетей газораспределения и газопотребления утвержденных приказом Федеральной Службы Ростехнадзора №542, от 15.11.2013г.

Ливневая канализация

Для отведения ливневых стоков предусматривается открытая система водоотвода.

Для пропуска воды через насыпь и отвода воды из кюветов основной дороги запроектирована круглая металлическая труба d-0,53 м, длина трубы 14,0 м. Конструкция трубы предусмотрена для обычных условий с глубиной промерзания 2,0 м. Наружная поверхность трубы, соприкасающаяся с грунтом, покрывается обмазочной гидроизоляцией из 2-х слоев или холодной битумной мастики на битумной грунтовке

На участках автодороги, где организовать достаточный продольный уклон (4‰ и более) не представляется возможным, стоки благодаря двускатному профилю проезжей части 20 ‰ и уклону обочин – 40‰ направляются в открытые канавы и далее через естественные фильтры на рельеф.

7. Границы территорий общего пользования

Проектом установлены красные линии, которые представляют собой границы земельных участков, на которых расположен линейный объект, в границах территорий общего пользования. Территорией общего пользования может беспрепятственно пользоваться неограниченный круг лиц.

8. Основные технико-экономические показатели территории

Основные технико-экономические показатели территории приведены в таблице 2.

Таблица 2

Технико-экономические показатели

№ п/п	Наименование показателя	Единица измерения	Современное состояние	Проект
1	2	3	4	5
1.	Общая площадь земель в границах проектирования в том числе:	га/процентов	0,51/100	0,51/100
1.1	Зона транспортной инфраструктуры из них	га/процентов	0,0194/4	0,32/63
	существующая полоса отвода в границах земельного участка	га/процентов	0/0	0,32/63
1.2.	Тротуар	га/процентов	0/0	0,04/9
1.3.	Прочие территории из них	га/процентов	0,4906/96	0,14/28
	луговая растительность	га/процентов	0,4906/96	0,14/28
2.	Число полос движения	количество	2	2
3.	Ширина полосы движения	м	2,5	3,0
4.	Ширина тротуара	м	–	1,5
5.	Протяженность проектируемой автомобильной дороги	км	0,126	0,127

III. Очередность строительства линейного объекта

Строительство линейного объекта предусмотрено без разбивки на очереди с учетом последовательности осуществления следующих мероприятий:

- 1) разработка проектной документации по строительству линейного объекта;
- 2) проведение кадастровых работ – формирование земельных участков с постановкой их на государственный кадастровый учет;
- 3) предоставление вновь сформированных земельных участков под планируемый объект;
- 4) получение разрешения на строительство автомобильной дороги;
- 5) подготовительные работы по строительству автобусной остановки;
- 6) строительство планируемого линейного объекта;
- 7) ввод автомобильной дороги в эксплуатацию.

Общая продолжительность строительства автомобильной дороги составляет 3 месяца (в 1 поток) и предусматривает применение комплексной механизации для основных трудоемких строительного-монтажных работ в пределах наиболее эффективного использования механизмов, широкое внедрение средств малой механизации, применение наиболее совершенных приспособлений, инвентаря.

Основные принципы строительства дорог:

работы основного периода начинать только после окончания подготовительных работ;

приступать к устройству дорожных конструкций можно только после завершения работ по вертикальной планировке строительной площадки;

продолжительность строительства не должна превышать нормативную согласно СНиП 1.04.03-85*;

работы должны быть максимально сокращены во времени без нарушения технологии строительного производства и с соблюдением правил техники безопасности;

загрузка рабочих бригад и машин должна быть равномерной и бесперебойной.

Внутриплощадочные подготовительные работы предусматривают:

сдачу-приемку геодезической разбивочной оси;

работы по водоотводу; установку временных зданий;

устройство складских площадок и помещений;

организацию связи;

обеспечение строительной площадки противопожарным водоснабжением и инвентарем.

Список сокращений

га – гектар;
кВ – киловольт;
кв. м – квадратный метр;
кВт – киловатт;
км – километр;
м – метр.

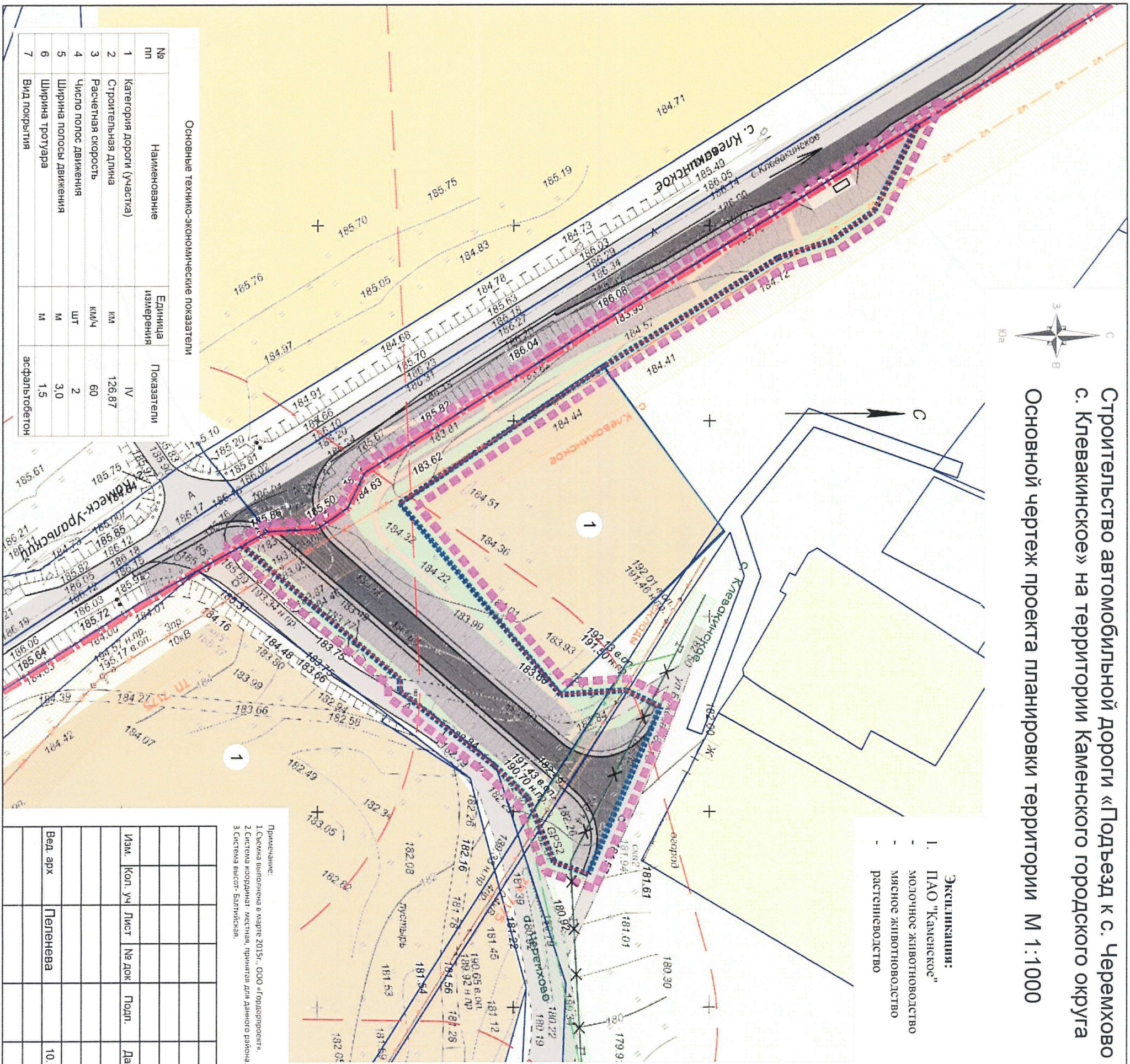
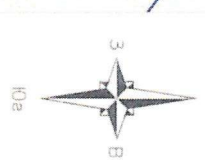
21

Приложение № 2
к приказу Министерства строительства
и развития инфраструктуры
Свердловской области
от 02.03.2018. № 123-17

Основной чертеж проекта планировки территории, масштаб 1:1000,
шифр 07-0030332-01-ППТ-01

Строительство автомобильной дороги «Подъезд к с. Черемхово от км 7+325 а/д «г. Каменск-Уральский - с. Клеваякинское» на территории Каменского городского округа

Основной чертёж проекта планировки территории М 1:1000



- Экспликация:**
- 1. ПАО "Каменское"
 - Молодочное животноводство
 - Мясное животноводство
 - растениеводство

УСЛОВНЫЕ ОБОЗНАЧЕНИЯ

	граница населенного пункта		граница проектируемого участка
	граница земельных участков по кадастру объектов недвижимости		граница полосы отвода автомобильной дороги
	красные линии		территории жилой застройки
	индивидуальная жилая застройка		территории сельскохозяйственного назначения
	сельскохозяйственные угодья		территория объектов сельскохозяйственного назначения
	территории рекреационной зоны		озеленение территорий общего пользования
	сооружения транспорта		асфальтированные дороги
	асфальтированные дороги		дороги грунтовые
	дороги грунтовые		автопавильон
	автопавильон		откосы
	откосы		пешеходные тротуары
	пешеходные тротуары		инженерная инфраструктура
	инженерная инфраструктура		воздушная ВЛ 0,4 кв с охранной зоной
	воздушная ВЛ 0,4 кв с охранной зоной		воздушная ВЛ 10 кв с охранной зоной
	воздушная ВЛ 10 кв с охранной зоной		газопровод высокого давления
	газопровод высокого давления		газопровод высокого давления, перекладываемый
	газопровод высокого давления, перекладываемый		границы санитарно-защитных зон
	границы санитарно-защитных зон		границы и территории санитарно-защитных зон и санитарных разрывов ориентировочные по СанПин 2.2.1/2.1.1.1200-03
	границы и территории санитарно-защитных зон и санитарных разрывов ориентировочные по СанПин 2.2.1/2.1.1.1200-03		охранная зона воздушной ВЛ
	охранная зона воздушной ВЛ		охранная зона газопровода высокого давления

Примечание:
 1 Схема выполнена в марте 2015г., ООО «Гордипроект»
 2 Система координат местная, принята для данного района
 3 Система высот - Балтийская.

Основные технико-экономические показатели

№ пп	Наименование	Единица измерения	Показатели
1	Категория дороги (участка)	км	IV
2	Строительная Длина	км/ч	126,87
3	Расчетная скорость	шт	60
4	Число полос движения	м	2
5	Ширина полосы движения	м	3,0
6	Ширина тротуара	м	1,5
7	Вид покрытия		асфальтобетон

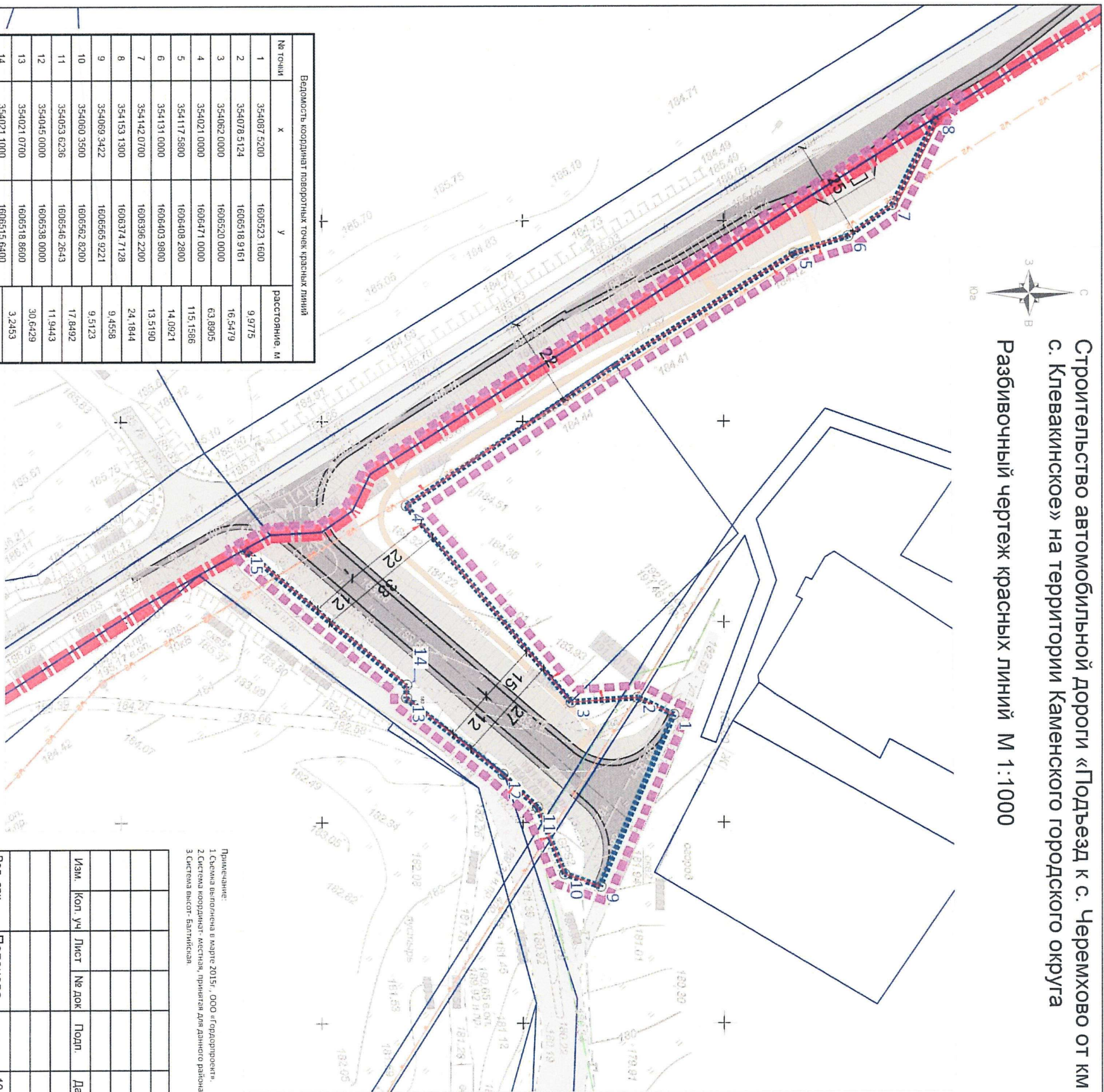
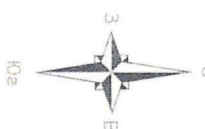
Изм.	Кол. уч.	Лист	№ док.	Подп.	Дата
Строительство автомобильной дороги «Подъезд к с. Черемхово от км 7+325 а/д «г. Каменск-Уральский - с. Клеваякинское» на территории Каменского городского округа 07-0030332-01-ППТ-01					
Основной чертёж проекта планировки территории М 1:1000					
ООО АПК "АППАРАТ"					
Вед. арх.		Пеленева		10.16	
Стадия		Лист	Листов		
ППТ		1	2		

Приложение № 3
к приказу Министерства строительства
и развития инфраструктуры
Свердловской области
от 02.03.2018, № 123-17

Разбивочный чертеж красных линий, масштаб 1:1000,
шифр 07-0030332-01-ППТ-02

Строительство автомобильной дороги «Подъезд к с. Черемхово от км 7+325 а/д «г. Каменск-Уральский - с. Клевакинское» на территории Каменского городского округа

Разбивочный чертёж красных линий М 1:1000



Ведомость координат поворотных точек красных линий			
№ точки	х	у	расстояние, м
1	354087 5200	1606523 1600	9,9775
2	354078 5124	1606518 9161	16,5479
3	354062 0000	1606520 0000	63,8905
4	354021 0000	1606471 0000	115,1586
5	354117 5800	1606408 2800	14,0921
6	354131 0000	1606403 9800	13,5190
7	354142 0700	1606396 2200	24,1844
8	354153 1300	1606374 7128	9,4558
9	354069 3422	1606565 9221	9,5123
10	354060 3500	1606562 9200	17,8492
11	354053 6236	1606546 2643	11,9443
12	354045 0000	1606538 0000	30,6429
13	354021 0700	1606518 8600	3,2453
14	354021 1000	1606515 0400	52,6067
15	353980 8691	1606481 7440	

Примечание:
 1 Система выполнена в марте 2015г., ООО «Горпроект»
 2 Система координат - местная, принятая для данного района
 3 Система высот - Балтийская

УСЛОВНЫЕ ОБОЗНАЧЕНИЯ

	граница населенного пункта
	граница проектируемого участка
	граница земельных участков по кадастру объектов недвижимости
	граница полосы отвода автомобильной дороги
	красные линии

СООРУЖЕНИЯ ТРАНСПОРТА

	асфальтированные дороги
	пешеходный тротуар
	автопавильон

инженерная инфраструктура

	воздушная ВЛ 0,4 кВ с охранной зоной
	воздушная ВЛ 10 кВ с охранной зоной
	газопровод высокого Давления

	16	координатные точки
	13	размерные линии
		радиусы искривления красных линий

07-0030332-01-ПТТ-02

Строительство автомобильной дороги «Подъезд к с. Черемхово от км 7+325 а/д «г. Каменск-Уральский - с. Клевакинское» на территории Каменского городского округа

Изм.	Кол. уч.	Лист	№ док.	Подп.	Дата	Стадия		
						Лист	Листов	Листов
						ПТТ	2	2

Вед. арх	Пеленева	10.16	Разбивочный чертёж красных линий М 1:1000	ООО АПК "АППАРАТ"
----------	----------	-------	---	-------------------

Приложение № 4
к приказу Министерства строительства
и развития инфраструктуры
Свердловской области
от 02.03.2018г. № 123-П

Сведения об образуемых и изменяемых земельных участках и их частях
(пояснительная записка), том 3, шифр 07-0030332-01-ПМТ-ПЗ

АППАРАТ

АРХИТЕКТУРА
ТЕРРИТОРИАЛЬНОЕ ПЛАНИРОВАНИЕ
ИССЛЕДОВАНИЯ

ОБЩЕСТВО С ОГРАНИЧЕННОЙ ОТВЕТСТВЕННОСТЬЮ
АРХИТЕКТУРНО-ПЛАНИРОВОЧНАЯ КОМПАНИЯ "АППАРАТ"
620028 г. ЕКАТЕРИНБУРГ, ВЕРХ-ИСЕТСКИЙ Б-Р. Д. 13. ОФ. 107
ИНН 6679010553, КПП 665801001, ОГРН 1126679003990
№ аппарат-а.com E аппарат.erch@gmail.com T: +7(343)317-15-15

Заказчик: Министерство строительства и развития инфраструктуры Свердловской области,
Государственный контракт от 14.06.2016 № 0162200023516000007-0030332-01

**Документация по планировке территории для размещения линейного
объекта транспортной инфраструктуры регионального значения
«Строительство автомобильной дороги «Подъезд к с. Черемхово от км 7+325
а/д «г. Каменск-Уральский – с. Клевакинское» на территории
Каменского городского округа»**

ПРОЕКТ

**межевания территории для размещения линейного объекта транспортной
инфраструктуры регионального значения «Строительство автомобильной дороги
«Подъезд к с. Черемхово от км 7+325 а/д «г. Каменск-Уральский – с.Клевакинское»
на территории Каменского городского округа»**

**Сведения об образуемых и изменяемых земельных участках и их частях
ТОМ 3**

Шифр: 07-0030332-01-ПМТ-ПЗ

г. Екатеринбург, 2016 г.



АРХИТЕКТУРА
ТЕРРИТОРИАЛЬНОЕ ПЛАНИРОВАНИЕ
ИССЛЕДОВАНИЯ

ОБЩЕСТВО С ОГРАНИЧЕННОЙ ОТВЕТСТВЕННОСТЬЮ
АРХИТЕКТУРНО-ПЛАНИРОВОЧНАЯ КОМПАНИЯ "АППАРАТ"
620020, г. ЕКАТЕРИНБУРГ, ВЕРХ-ИСЕТСКИЙ Б-Р, Д.13, ОФ.107
ИНН 6679010503, КПП 660801001, ОГРН 1126679003990
№ apparat-a.com E apparat.arch@gmail.com T +7(343)317-15-15

Заказчик: Министерство строительства и развития инфраструктуры Свердловской области,
Государственный контракт от 14.06.2016 № 0162200023516000007-0030332-01

ПРОЕКТ

**межевания территории для размещения линейного объекта транспортной
инфраструктуры регионального значения «Строительство автомобильной дороги
«Подъезд к с. Черемхово от км 7+325 а/д «г. Каменск-Уральский – с.Клевакинское»
на территории Каменского городского округа»**

**Сведения об образуемых и изменяемых земельных участках и их частях
ТОМ 3**

Шифр: 07-0030332-01-ПМТ-ПЗ

Директор

Е.В. Сабируллов

г. Екатеринбург, 2016 г.

Список разработчиков

Раздел проекта	Должность	Фамилия
1	2	3
Руководитель	Директор	Сабируллов Е.В.
Архитектурно-планировочная часть	Ведущий градостроитель проекта	Пеленёва А.А.
	Градостроитель проекта	Арефьев Д.А.
	Техник-архитектор	Алламуратова А.Г.
Инженерные сети и инженерная подготовка	Специалист инженерного обеспечения	Геппер Е.О

Состав документации по проекту планировки

№ п/п	Наименование	Масштаб	Количество листов	Гриф секретности
1	2	3	4	5
1.	Материалы основной части проекта планировки территории			
1.1.	Проект планировки территории для размещения линейного объекта транспортной инфраструктуры регионального значения «Строительство автомобильной дороги «Подъезд к с. Черемхово от км 7+325 а/д «г. Каменск-Уральский – с. Клевакинское» на территории Каменского городского округа» Основная часть. 07-0030332-01–ППТ-П. Том 1	–	21	несекретно
1.2.	Основной чертеж проекта планировки территории. 07-0030332-01–ППТ -01	1:1000	1	несекретно
1.3.	Разбивочный чертеж красных линий. 07-0030332-01–ППТ -02	1:1000	1	несекретно
2.	Материалы по обоснованию проекта планировки территории			
2.1	Проект планировки территории для размещения линейного объекта транспортной инфраструктуры регионального значения «Строительство автомобильной дороги «Подъезд к с. Черемхово от км 7+325 а/д «г. Каменск-Уральский – с. Клевакинское» на территории Каменского городского округа». Материалы по обоснованию. 07-0030332-01-ППТ-ПЗ. Том 2	–	69	несекретно
2.2.	Схема расположения элемента планировочной структуры (проектируемой территории). 07-0030332-01–ППТ -03	1:5000	1	несекретно
2.3.	Схема использования и состояния территории в период подготовки проекта планировки (опорный план). 07-0030332-01–ППТ -04	1:1000	1	несекретно
2.4	Схема границ зон с особыми условиями использования территорий, границ территорий объектов культурного наследия 07-0030332-01–ППТ -05	1:1000	1	несекретно
2.5.	Схема организации улично-дорожной сети, размещения парковок (парковочных мест) и движения транспорта. 07-0030332-01–ППТ -06	1:1000	1	несекретно
2.6.	Схема вертикальной планировки и инженерной подготовки территории. 07-0030332-01–ППТ -07	1:1000	1	несекретно
2.7.	Схема развития инженерной инфраструктуры. 07-0030332-01–ППТ -08	1:1000	1	несекретно
2.8	Схема размещения ближайших предприятий технического и социального обслуживания. 07-0030332-01–ППТ -09	без масштаба	1	несекретно

1	2	3	4	5
3.	Материалы проекта межевания территории			
3.1.	Проект межевания территории для размещения линейного объекта транспортной инфраструктуры регионального значения «Строительство автомобильной дороги «Подъезд к с. Черемхово от км 7+325 а/д «г. Каменск-Уральский – с. Клевакинское» на территории Каменского городского округа». 07-0030332-01-ПМТ-ПЗ Том 3	—	19	несекретно
3.5.	Чертеж межевания территории ГК № 07-0030332-01–ППТ –ПМТ -11	1:1000	1	несекретно

Содержание

Введение	32
1. Краткая характеристика территории для размещения линейного объекта	34
2. Сведения по установлению границ земельных участков и обоснование принятых решений	35
3. Сведения о земельных участках, образуемых сохраняемых и преобразуемых .	36
4. Ведомость образуемых земельных участков	36
5. Ведомость участков изъятия для государственных или муниципальных нужд	39
6. Предложения по установлению публичных сервитутов	39
7. Основные технико-экономические показатели проекта межевания	39
Список сокращений	40

Введение

Проект межевания территории для размещения линейного объекта транспортной инфраструктуры регионального «Строительство автомобильной дороги «Подъезд к с. Черемхово от км 7+325 а/д «г. Каменск-Уральский – с. Клевакинское» на территории Каменского городского округа» (далее – линейный объект) разработан в рамках государственного контракта от 14.06.2016 № № 0162200023516000007-0030332-01 на выполнение работ по разработке документации по планировке территории для размещения линейного объекта транспортной инфраструктуры регионального значения «Строительство автомобильной дороги «Подъезд к с. Черемхово от км 7+325 а/д «г. Каменск-Уральский – с. Клевакинское» на территории Каменского городского округа» между государственным заказчиком – Министерство строительства и развития инфраструктуры Свердловской области и проектировщиком – общество с ограниченной ответственностью «ПрофГеоПроект» (на основании дополнительного соглашения № 1 к Государственному контракту от 14.06.2016 № 0162200023516000007-0030332-01 ООО Архитектурно-планировочная компания «АППАРАТ»).

При разработке настоящего проекта учтены следующие нормативные правовые акты и нормативные материалы:

Градостроительный Кодекс Российской Федерации;

Водный кодекс Российской Федерации;

Земельный Кодекс Российской Федерации;

Лесной кодекс Российской Федерации;

Федеральный закон от 08 ноября 2007 года № 257-ФЗ «Об автомобильных дорогах и о дорожной деятельности в Российской Федерации и о внесении изменений в отдельные законодательные акты Российской Федерации»;

постановление Правительства Российской Федерации от 02.09.2009 № 717 «О нормах отвода земель для размещения автомобильных дорог и (или) объектов дорожного сервиса»;

постановление Правительства Свердловской области от 31.08.2009 № 1000-ПП «Об утверждении Схемы территориального планирования Свердловской области» (далее – Схема территориального планирования);

постановление Правительства Свердловской области от 15.03.2010 № 380-ПП «Об утверждении нормативов градостроительного проектирования Свердловской области»;

постановлением Правительства Свердловской области от 12.01.2011 № 6-ПП «Об утверждении Порядка установления и использования полос отвода автомобильных дорог регионального значения» (далее – постановление Правительства СО № 6-ПП);

распоряжение Правительства Свердловской области от 24.03.2016 № 255-РП «Об утверждении перечня автомобильных дорог общего пользования регионального значения Свердловской области, в отношении которых планируется разработка проектной документации на строительство, реконструкцию и капитальный ремонт в 2016 – 2017 годах»;

приказ Министерства строительства и развития инфраструктуры Свердловской области и Министерства транспорта и связи Свердловской области от 19.11.2014 № 376-П/473 «Об утверждении перечня линейных объектов транспортной инфраструктуры регионального значения, для которых необходима подготовка документации по планировке территории в 2015 – 2021 годах»;

приказ Министерства строительства и развития инфраструктуры Свердловской области от 27.11.2015 № 471-П «О принятии решения о подготовке документации по планировке территории для линейного объекта транспортной инфраструктуры регионального значения «Строительство автомобильной дороги «Подъезд к с. Черемхово от км 7+325 а/д «г. Каменск-Уральский – с. Клевакинское» на территории Каменского городского округа»;

решение Думы Каменского городского округа от 26.12.2012 № 78 «Об утверждении Генерального плана муниципального образования «Каменский городской округ» (далее – Генеральный план);

решение Думы Каменского городского округа от 27.06.2013 № 125 «Об утверждении Правил землепользования и застройки муниципального образования «Каменский городской округ» (далее – Правила землепользования и застройки);

руководящий документ системы РДС 30-201-98 «Инструкция о порядке проектирования и установления красных линий в городах и других поселениях Российской Федерации»;

строительные нормы и правила Российской Федерации СНиП 11-04-2003 «Инструкция о порядке разработки, согласования, экспертизы и утверждения градостроительной документации»;

санитарно-эпидемиологические правила и нормативы СанПиН 2.2.1/2.1.1.1200-03 «Санитарно-защитные зоны и санитарная классификация предприятий, сооружений и иных объектов»;

национальный стандарт Российской Федерации ГОСТ Р 52766-2007 «Дороги автомобильные общего пользования. Элементы обустройства. Общие требования»;

свод правил СП 42.13330.2016. Свод правил. Градостроительство. Планировка и застройка городских и сельских поселений. Актуализированная редакция СНиП 2.07.01-89*» (далее – СП 42.13330.2011);

свод правил СП 51.13330.2011 «Защита от шума Актуализированная редакция СНиП 23-03-2003»;

свод правил СП 34.13330.2012. «Свод правил. Автомобильные дороги. Актуализированная редакция СНиП 2.05.02-85*» (далее – СП 34.13330.2012);

свод правил СП 51.13330.2011 «Защита от шума Актуализированная редакция СНиП 23-03-2003»

топографический план, выполненный на основе материалов инженерно-геодезических изысканий, и инженерно-геологических изысканий, выполненных ООО «ГОРДОРПРОЕКТ» в 2015 году.

Документация по планировке территории выполнена в местной системе координат (далее – МСК-66).

1. Краткая характеристика территории для размещения линейного объекта

Территория проектирования линейного объекта расположена в юго-восточной части с. Черемхово Каменского городского округа, входящего в состав Южного управленческого округа Свердловской области Российской Федерации.

Ориентировочная протяженность зоны планируемого размещения линейного объекта 0,127 км.

В соответствии с топографическими материалами в настоящем проекте принята фактическая площадь участка в границах проектирования – 0,51 га (5135 кв.м.).

Проектируемый участок относится к кадастровому кварталу 66:12:1401005.

В настоящее время существующая полоса отвода на участке проектирования находится в границах земельного участка с кадастровым номером 66:12:0000000:2382.

Проектирование линейного объекта предполагается на землях, относящихся к неразграниченным землям, находящимся в государственной собственности.

Местоположение участка проектирования приведено на рисунках 1 и 2.

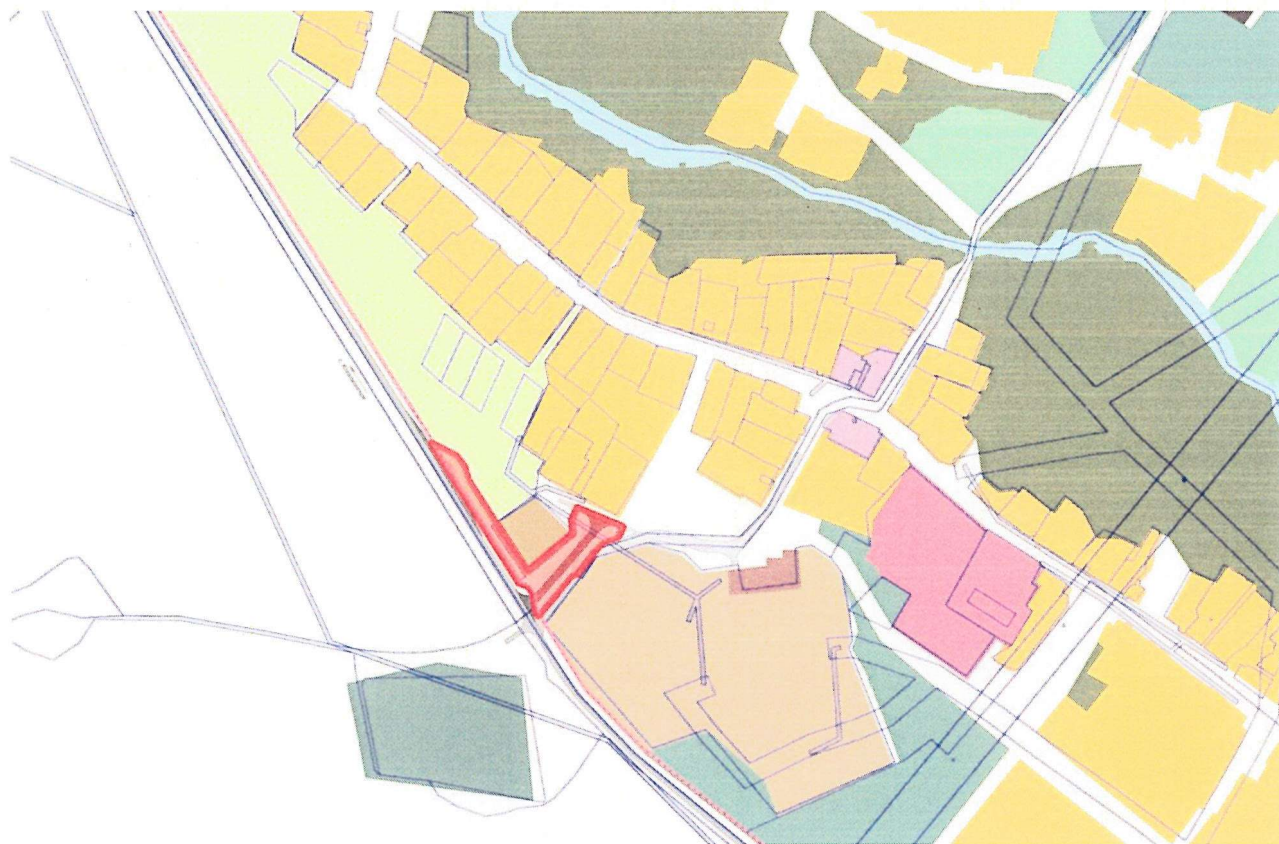


Рис. 1. Схема расположения линейного объекта в планировочной структуре с. Черемхово.

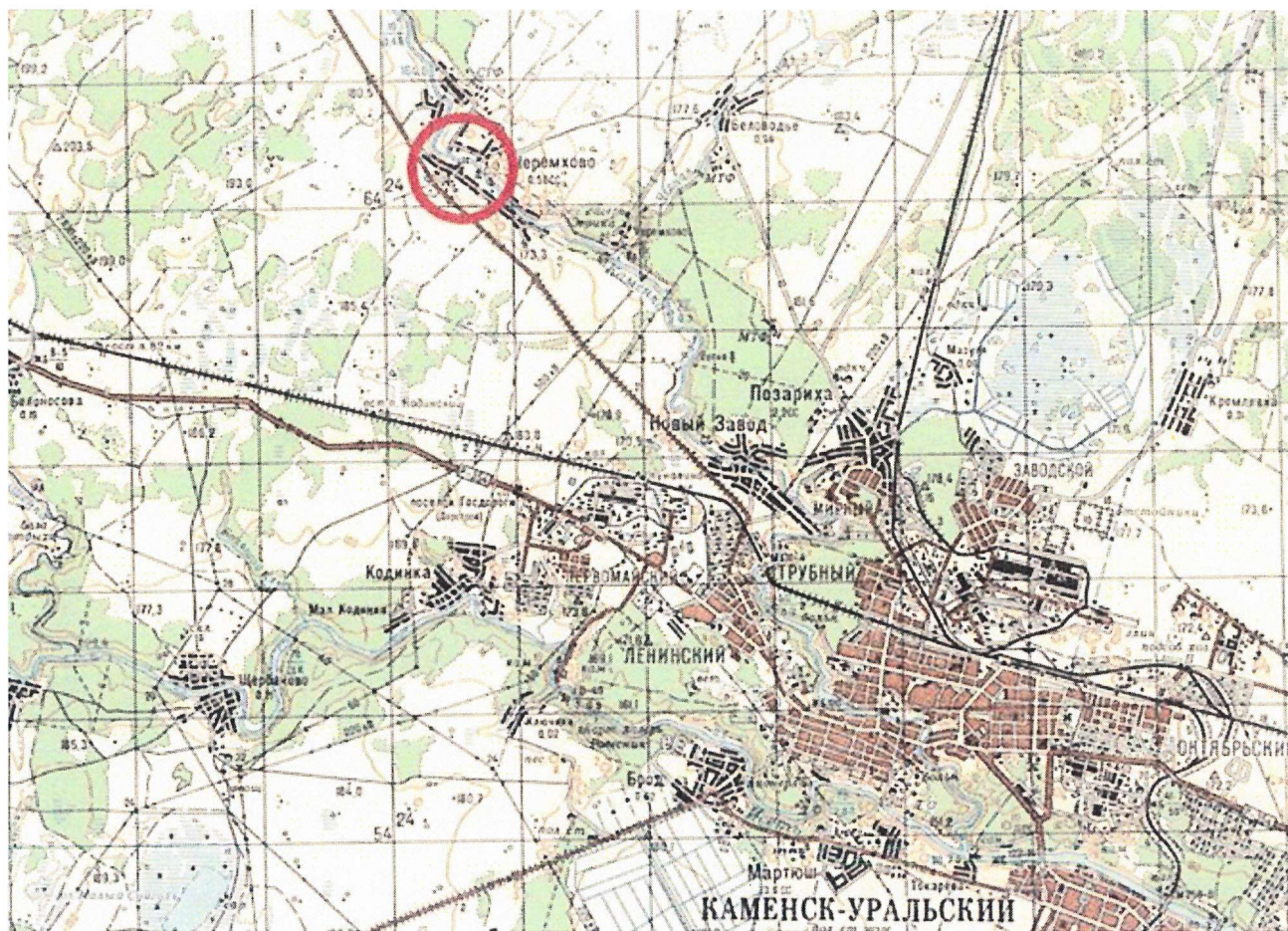


Рис. 2 Схема расположения линейного объекта на территории Каменского городского округа

На территории проектирования отсутствуют существующие и планируемые природные экологические и особо охраняемые природные территории федерального, областного и местного значения. Выявленных запасов полезных ископаемых на территории проектирования не установлено.

2. Сведения по установлению границ земельных участков и обоснование принятых решений

Проект межевания территории выполнен в целях установления границ земельных участков, предназначенных для размещения линейного объекта регионального значения, в границах села Черемхово – земли населенных пунктов.

Проектом принимается размер зоны планируемого размещения линейного объекта - 0,51 га (5135 кв.м.) постоянная полоса отвода.

Так как существующий отвод автомобильной дороги (земельный участок 66:12:0000000:2382) планируется использовать лишь с места примыкания нового подъезда, то предусмотрена необходимость использования дополнительного участка (:ЗУ.1) из земель, государственная собственность на которые не разграничена. Площадь участка :ЗУ.1- 0,51 га (5135 кв.м.).

3. Сведения о земельных участках, образуемых сохраняемых и преобразуемых

В соответствии со ст. 43 Градостроительного кодекса Российской Федерации, подготовка проектов межевания территорий осуществляется применительно к застроенным и подлежащим застройке территориям, расположенным в границах элементов планировочной структуры, установленных проектами планировки.

Подготовка проектов межевания застроенных территорий осуществляется в целях установления границ застроенных земельных участков и границ незастроенных земельных участков. Подготовка проектов межевания подлежащих застройке территорий осуществляется в целях установления границ незастроенных земельных участков, планируемых для предоставления физическим и юридическим лицам для строительства, а также границ земельных участков, предназначенных для размещения объектов капитального строительства федерального, регионального и местного значения.

Земельные участки сформированы в границах проекта межевания и красных линий, установленных проектом планировки, предусматривающим выполнение работ по строительству автомобильной дороги «Подъезд к с. Черемхово от км 7+325 а/д «г. Каменск-Уральский – с. Клевакинское» на территории Каменского городского округа. Площадь территории в границах проекта межевания составляет 0,51 га (5135 кв.м.).

В таблице 1 представлены сведения о существующих земельных участках, попадающих в границы проекта межевания.

Линии регулирования застройки в целях определения места допустимого размещения зданий, строений, сооружений назначены в соответствии с требованиями СП 42.13330.2011 и Правилами землепользования и застройки с отступом от красных линий не менее 5 м.

Таблица 1

Сведения о существующих земельных участках

Кадастровый номер	Площадь, м ²	Категория земель	Вид разрешенного использования	Вид права	Землепользователь
1	2	3	4	5	6
66:12:1401005	-	Земли населенных пунктов	-	Земли, государственная собственность на которые не разграничена	

4. Ведомость образуемых земельных участков

Проектом предусматривается образование новых земельных участков (в границах красных линий, установленных проектом планировки), которые после образования будут относиться к территориям общего пользования.

Участок :ЗУ.1 (для постоянного отвода) образован из неразграниченных земель администрации муниципального образования Каменского ГО.

Сведения об образуемых земельных участках представлены в таблице 2.

Сведения об образуемых земельных участках

Условный номер образуемого земельного участка	Кадастровый номер исходного земельного участка	Площадь исходного земельного участка, м ²	Категория земель исходного земельного участка	Вид разрешенного использования земельного участка	Вид права на исходный земельный участок	Правообладатель исходного земельного участка	Площадь образуемого земельного участка, м ²	Площадь изъятия, м ²	Необходимость проведения кадастровых работ	Категория земель, устанавливаемая по завершению работ	Вид разрешенного использования
1	2	3	4	5	6	7	8	9	10		
:ЗУ 1	66:12:1401005	-	Земли населённых пунктов	Земли, государственная собственность на которые не разграничена	5		5135	-	Образование земельного участка из земель находящихся в муниципальной собственности	Земли населённых пунктов	Земельные участки (территории) общего пользования

Проект межевания выполнен в МСК-66.

Распределение поворотных точек образуемых земельных участков (ведомость координат) приведено в таблице 3 и графических материалах «Чертеж межевания территории», масштаб 1:1000, шифр 07-0030332-01–ПМТ-01.

Таблица 3

Ведомость координат образуемых земельных участков

Обозначение (кадастровый номер) образуемого земельного участка	Площадь земельного участка (кв. м)	Вид использования земельного участка	Информация о форме собственности	Координаты поворотных точек		
				№	X	Y
1	2	3	4	5	6	7
:ЗУ1	5135	земельные участки (территории) общего пользования	государственная собственность	1	354087.52	1606523.16
				2	354078.51	1606518.91
				3	354062.00	1606520.00
				4	354021.00	1606471.00
				5	354117.58	1606408.28
				6	354131.00	1606403.98
				7	354142.07	1606396.22
				8	354153.13	1606374.71
				9	354012.03	1606463.14
				10	354007.67	1606472.19
				11	354000.00	1606477.56
				12	353987.21	1606478.23
				13	353980.86	1606481.76
				14	354021.10	1606515.64
				15	354021.07	1606518.86
				16	354045.00	1606538.00
				17	354053.63	1606546.28
				18	354060.34	1606562.82
				19	354069.14	1606565.83

5. Ведомость участков изъятия для государственных или муниципальных нужд

Изъятие земельных участков не требуется.

6. Предложения по установлению публичных сервитутов

Необходимость установления публичных сервитутов отсутствует.

7. Основные технико-экономические показатели проекта межевания

Основные технико-экономические показатели проекта межевания территории приведены в таблице 4 в соответствии с положениями СНиП 11-04-2003.

Таблица 4

Основные технико-экономические показатели проекта межевания

№ п/п	Наименование показателей	Единица измерения	Современное состояние	Проект
1	2	3	4	5
1.	Площадь проектируемой территории - всего	га	0,51	0,51
2.	Территории, подлежащие межеванию в том числе:	га	0,51	0,51
2.1.	Постоянный отвод			
	Транспортной инфраструктуры	га	0,0194	0,32
	Тротуар	га	0,4906	0,05
	Луговая растительность	га		0,14
3	Территории, не подлежащие межеванию	га	–	–

Список сокращений

га – гектар;
кв. м – квадратный метр;
км – километр;
м – метр.

41

Приложение № 5
к приказу Министерства строительства
и развития инфраструктуры
Свердловской области
от 02.03.2018г. № 123-Т

Чертеж межевания территории, масштаб 1:1000
шифр 07-0030332-01-ПШТ-ПМТ-11

