



МИНИСТЕРСТВО СТРОИТЕЛЬСТВА И РАЗВИТИЯ ИНФРАСТРУКТУРЫ  
СВЕРДЛОВСКОЙ ОБЛАСТИ

**П Р И К А З**

21.07.2016г.

№ 569-17

г. Екатеринбург

**Об утверждении проекта планировки и проекта межевания территории  
линейного объекта: «Газопровод высокого давления первой категории  
ГРС-3 – ул. Амундсена – пер. Складской, 4а»**

В соответствии с Градостроительным кодексом Российской Федерации, Законом Свердловской области от 12 октября 2015 года № 111-ОЗ «О перераспределении отдельных полномочий в сфере градостроительной деятельности между органами местного самоуправления муниципального образования «города Екатеринбург» и органами государственной власти Свердловской области», постановлением Правительства Свердловской области от 05.09.2012 № 963-ПП «Об утверждении Положения, структуры, предельного лимита штатной численности и фонда по должностным окладам в месяц Министерства строительства и развития инфраструктуры Свердловской области», Решением Екатеринбургской городской Думы от 06.07.2004 № 60/1 «Об утверждении Генерального плана развития муниципального образования «город Екатеринбург» на период до 2025 года», с учетом протокола публичных слушаний по вопросу проекта планировки и проекта межевания территории линейного объекта: «Газопровод высокого давления первой категории ГРС-3 – ул. Амундсена – пер. Складской» от 04.07.2016 и заключения о результатах таких публичных слушаний от 06.07.2016

**ПРИКАЗЫВАЮ:**

1. Утвердить проект планировки территории линейного объекта: «Газопровод высокого давления первой категории ГРС-3 – ул. Амундсена – пер. Складской, 4а» в следующем составе:

- 1) схема планировки территории (приложение № 1);
- 2) положение о размещении линейного объекта (приложение № 2).

2. Утвердить проект межевания территории «Газопровод высокого давления первой категории ГРС-3 – ул. Амундсена – пер. Складской, 4а» в следующем составе:

1) схема межевания территории (на период строительства) приложение № 3);

2) экспликация образуемых и изменяемых земельных участков (на период строительства) (приложение № 4);

3) экспликация образуемых частей земельных участков (на период строительства) (приложение № 5);

4) схема межевания территории (на расчетный срок) (приложение № 6);

5) сведения о зоне с особыми условиями использования территории (приложение № 7).

3. Участникам градостроительной деятельности руководствоваться утвержденной документацией по планировке территории линейного объекта: «Газопровод высокого давления первой категории ГРС-3 – ул. Амундсена – пер. Складской, 4а».

4. Отделу градостроительного развития Министерства строительства и развития инфраструктуры Свердловской области опубликовать настоящий приказ на «Официальном интернет-портале правовой информации Свердловской области» ([www.pravo.gov66.ru](http://www.pravo.gov66.ru)) и разместить на официальном сайте Министерства строительства и развития инфраструктуры Свердловской области (<http://minstroy.midural.ru/>).

5. Контроль за исполнением настоящего приказа возложить на Заместителя Министра строительства и развития инфраструктуры Свердловской области А.В. Бирюлина.

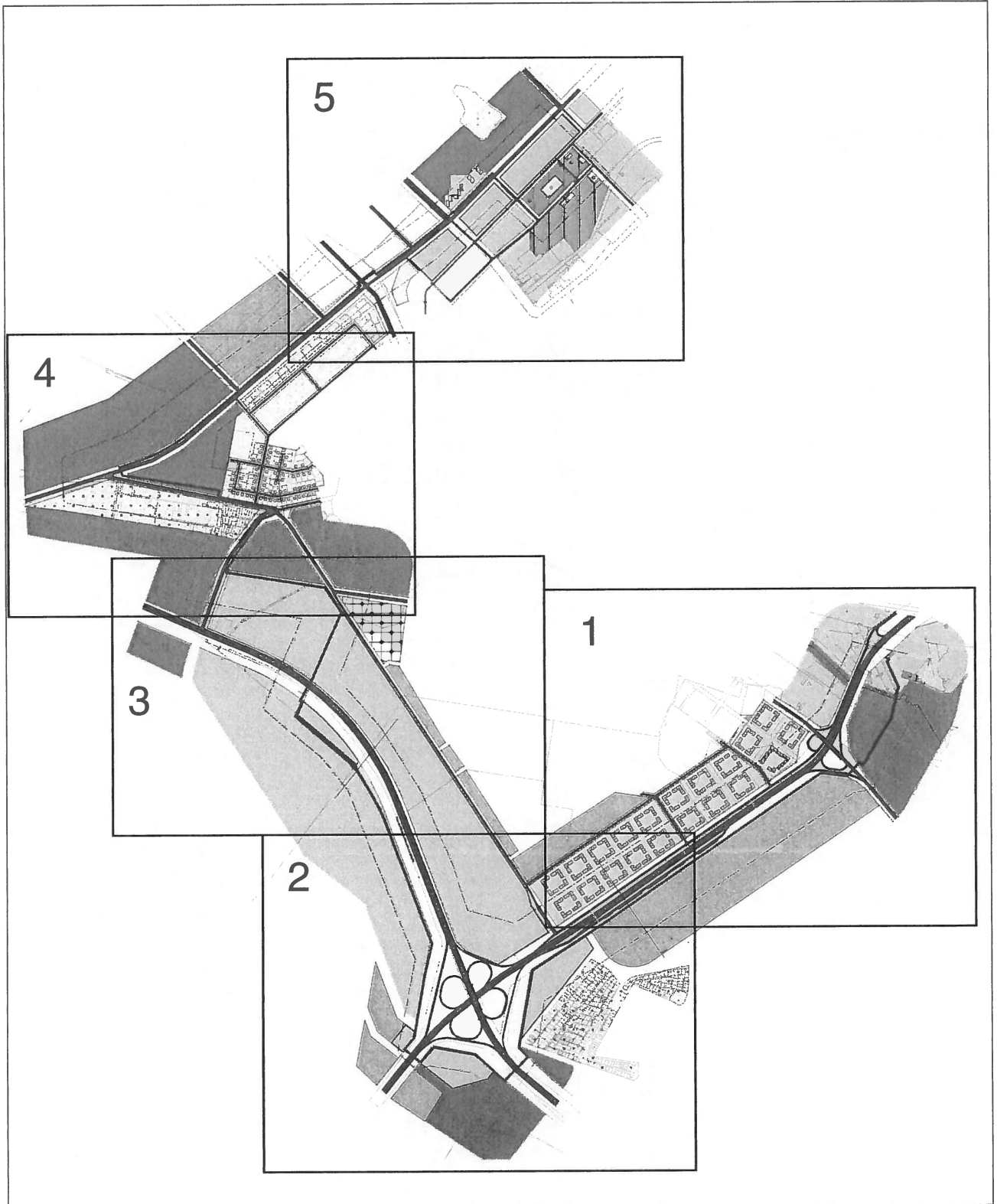
И.о. Министра



А.В. Бирюлин

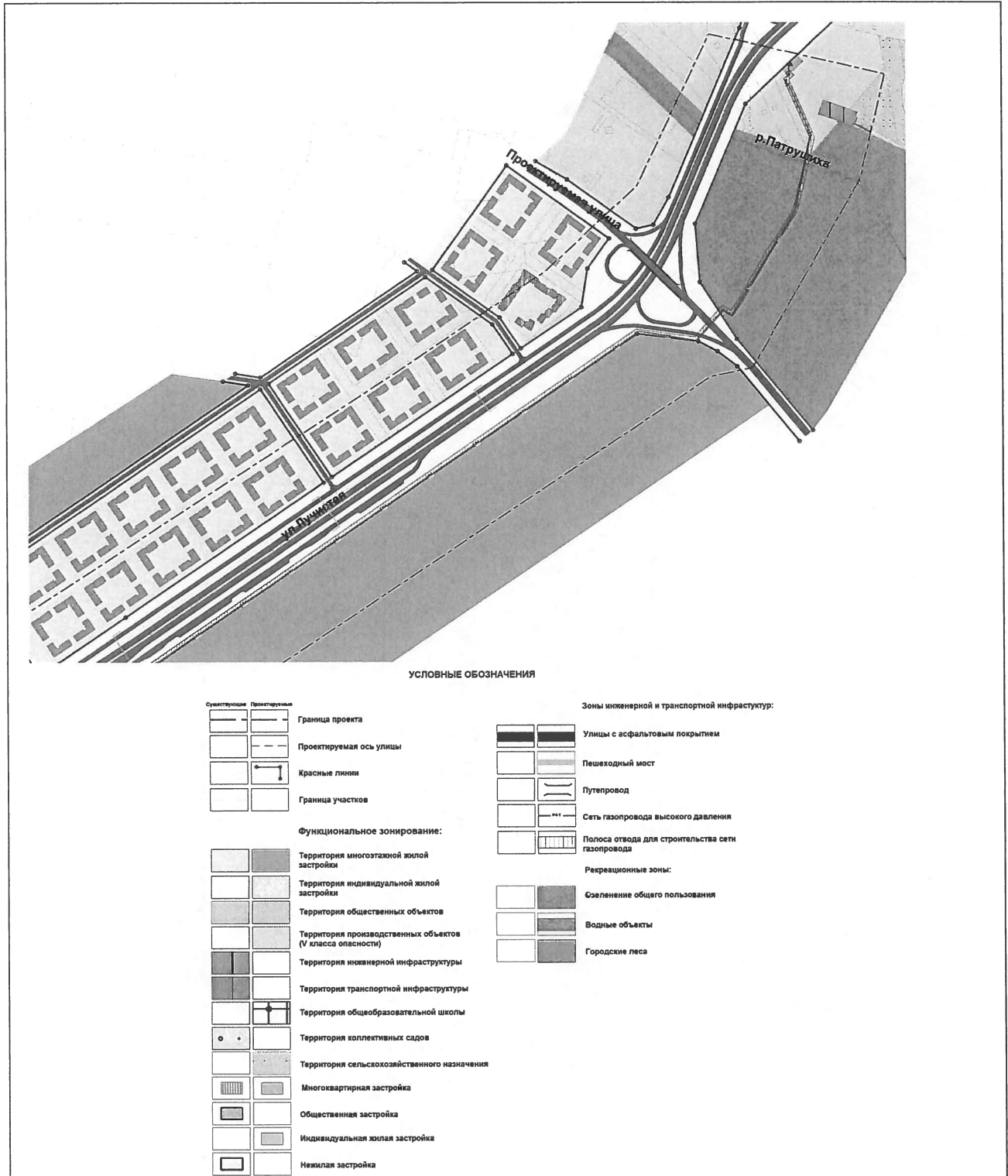
Приложение № 1  
к приказу Министерства  
строительства и развития  
инфраструктуры Свердловской  
области  
от 21.08.2016г № 569-17

Схема планировки территории



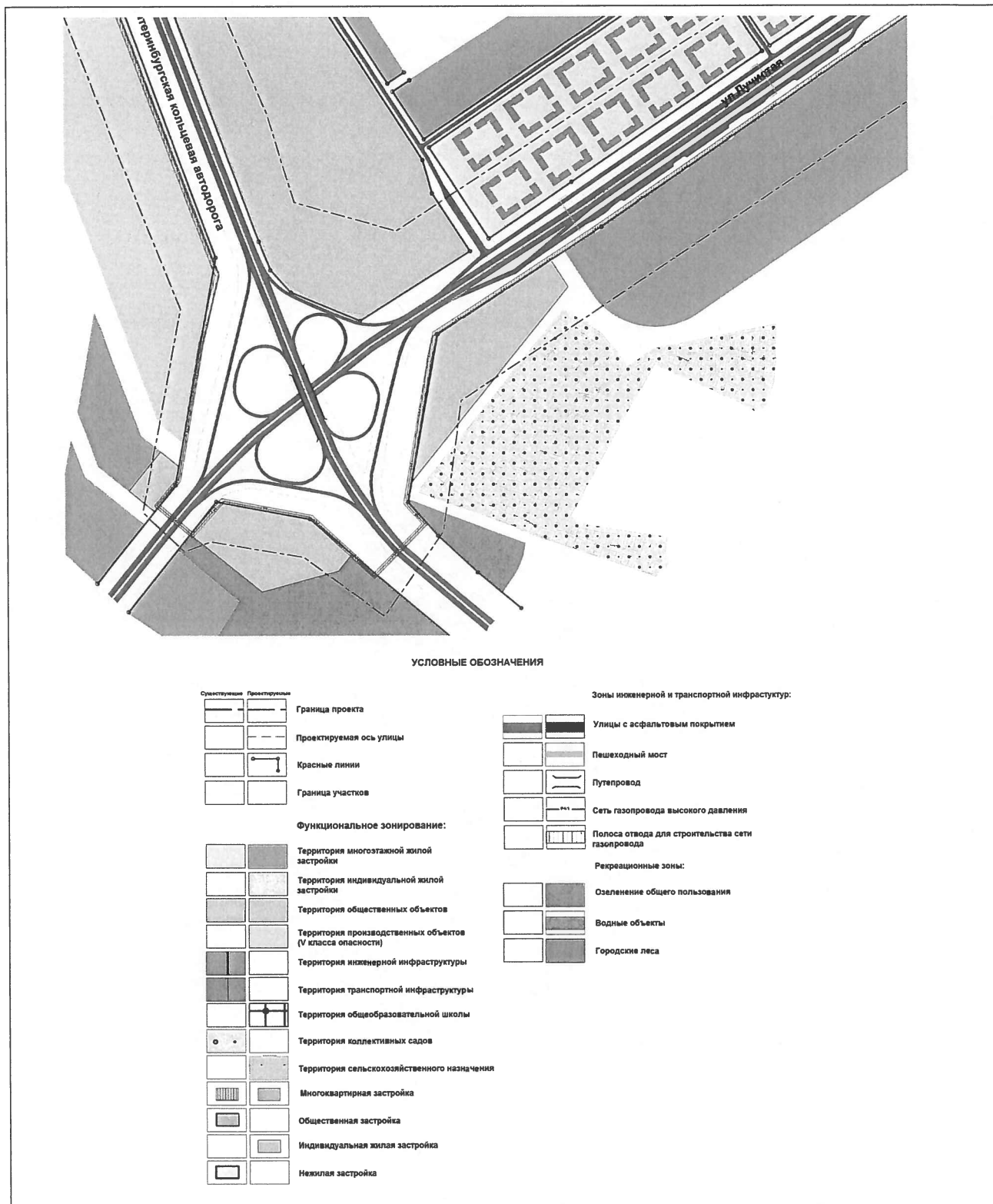
Приложение № 1  
к приказу Министерства  
строительства и развития  
инфраструктуры Свердловской  
области  
от 21.07.2016г. № 569-17

Фрагмент № 1 схемы планировки территории



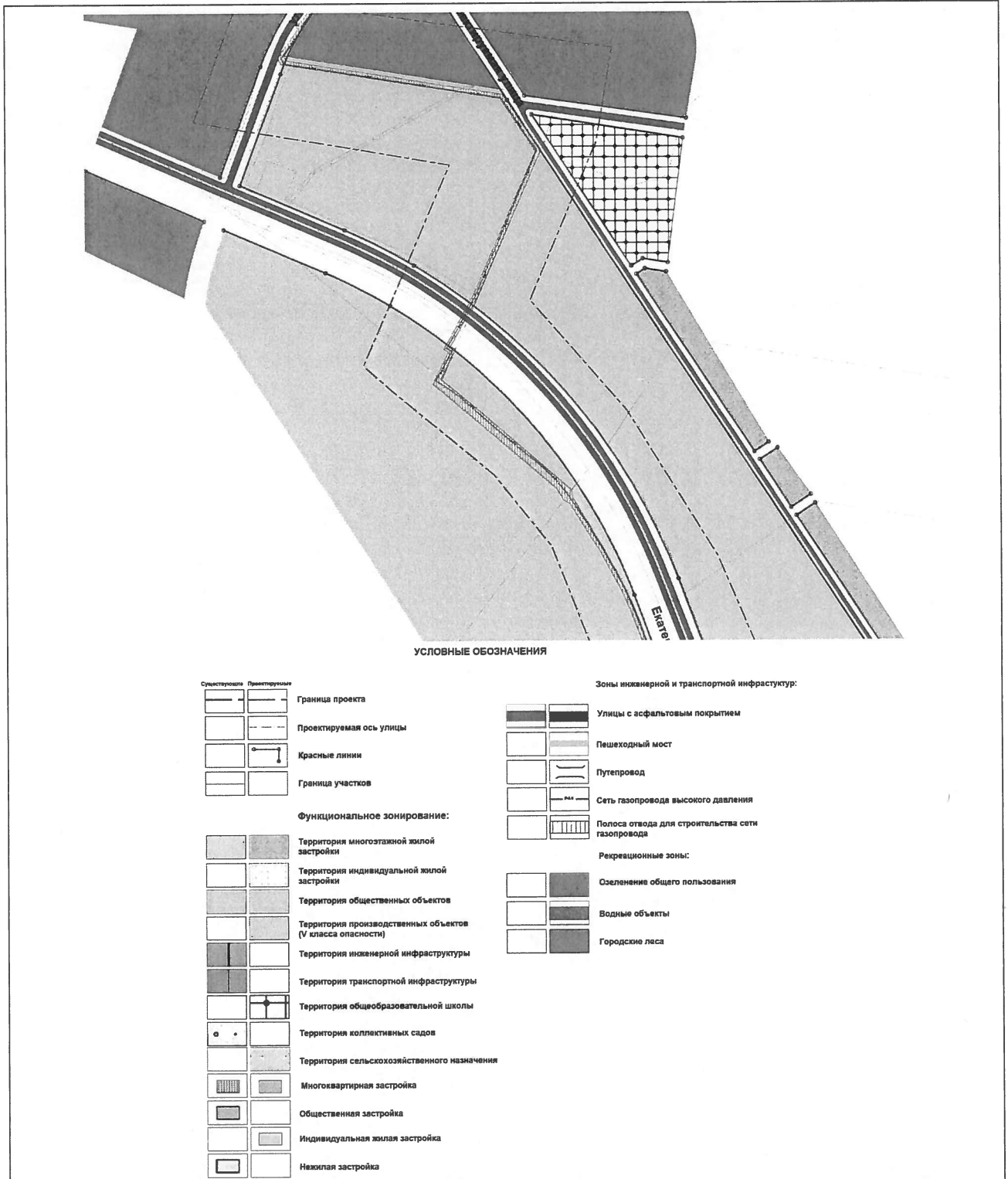
Приложение № 1  
к приказу Министерства  
строительства и развития  
инфраструктуры Свердловской  
области  
от 21.07.2016 № 569-17

Фрагмент № 2 схемы планировки территории



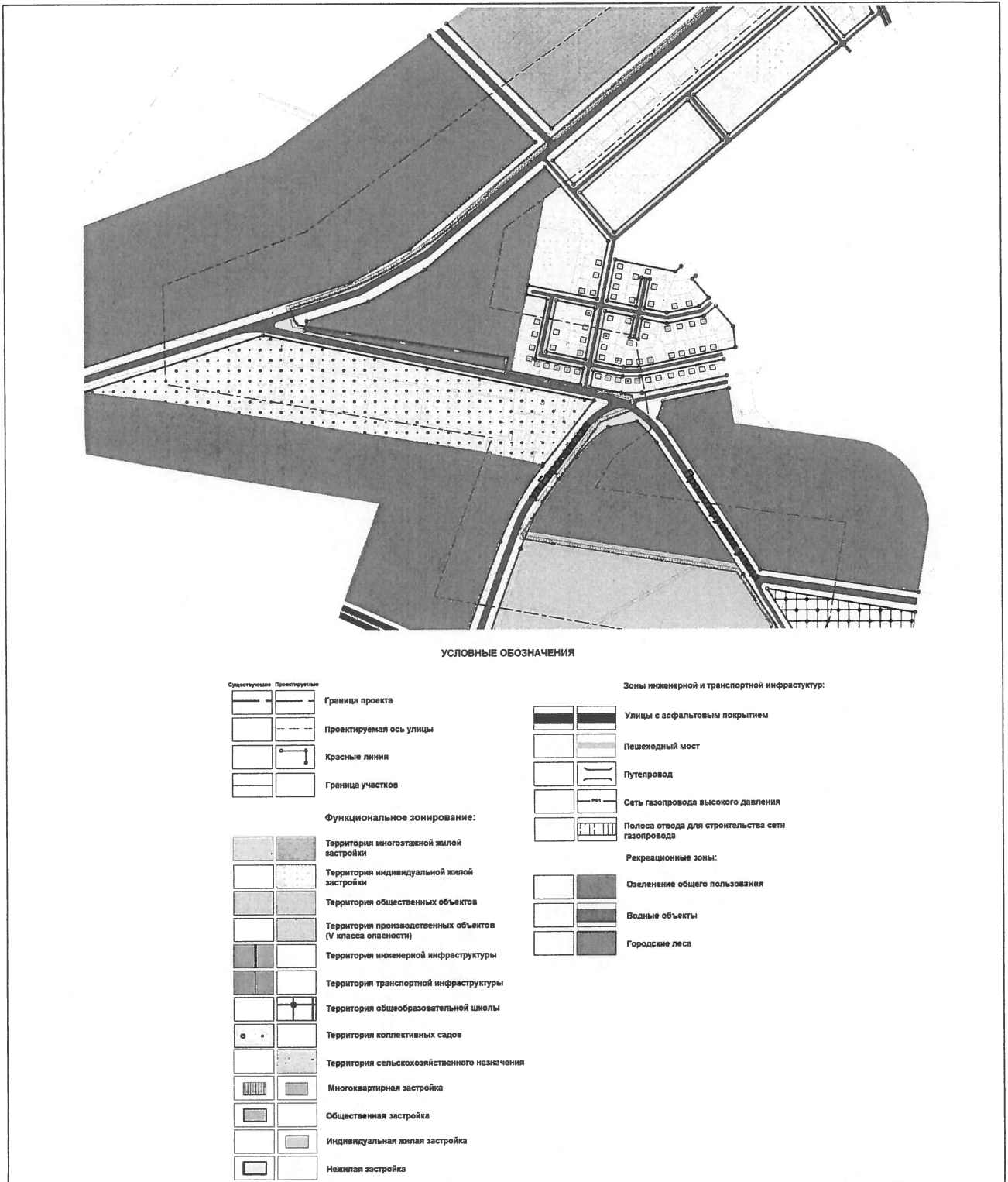
Приложение № 1  
к приказу Министерства  
строительства и развития  
инфраструктуры Свердловской  
области  
от 21.07.2016, № 569-17

Фрагмент № 3 схемы планировки территории



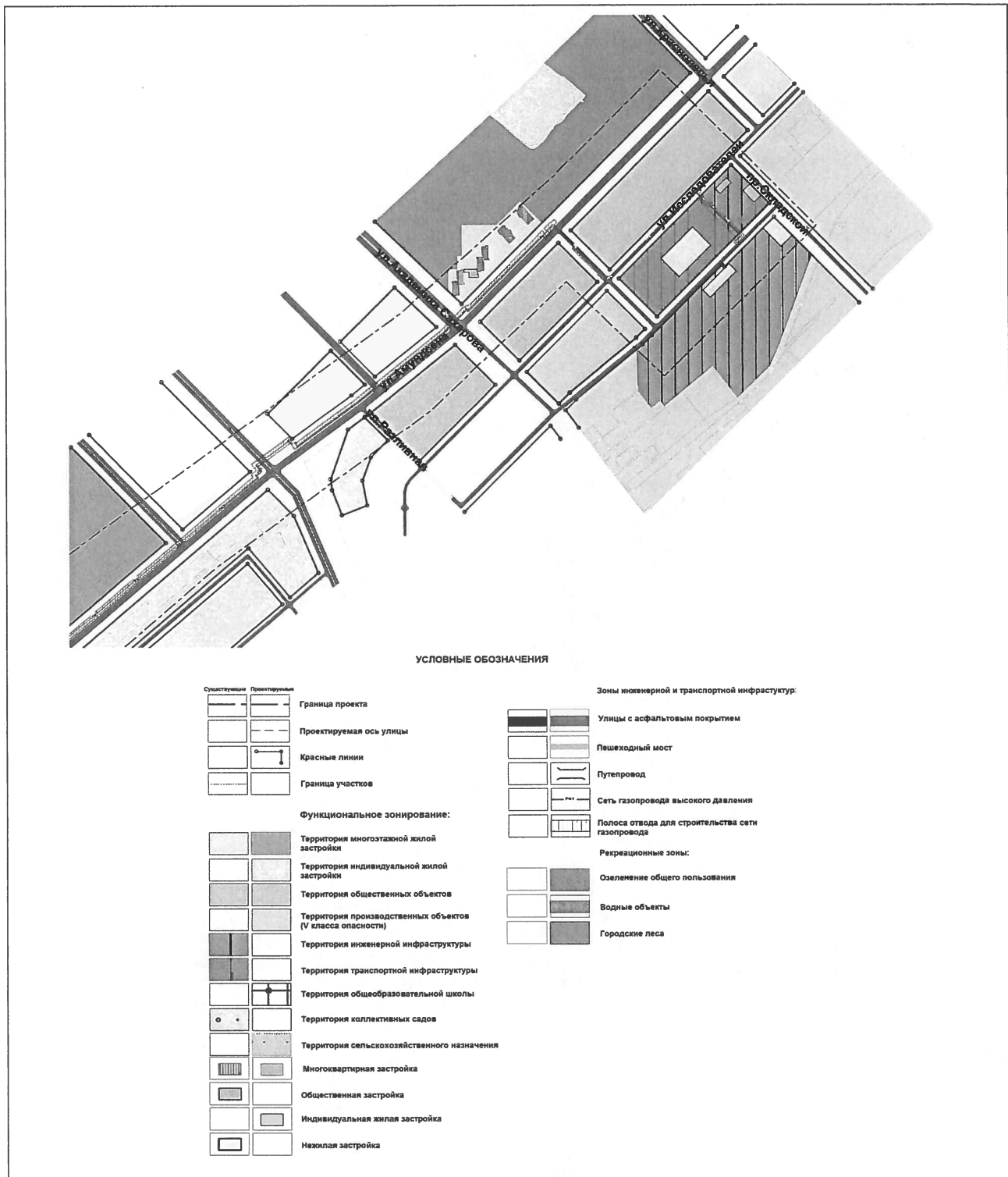
Приложение № 1  
к приказу Министерства  
строительства и развития  
инфраструктуры Свердловской  
области  
от 21.07.2016 № 569-П

Фрагмент № 4 схемы планировки территории



Приложение № 1  
к приказу Министерства  
строительства и развития  
инфраструктуры Свердловской  
области  
от 21.07.2016, № 169-П

Фрагмент № 5 схемы планировки территории



Приложение № 2  
к приказу Министерства  
строительства и развития  
инфраструктуры Свердловской  
области  
от 21.07.2016, № 569-17

Положение  
о размещении линейного объекта

Проект планировки и проект межевания разработан для линейного объекта:  
«Газопровод высокого давления первой категории ГРС-3 – ул. Амундсена – пер. Складской, 4а»

Границы территории по проекту планировки:  
вдоль улицы Лучистой от улицы 2-ой Новосибирской до проектируемой Екатеринбургской кольцевой автомобильной дороги (далее – ЕКАД);  
вдоль проектируемой ЕКАД от улицы Лучистой до улицы Европейской;  
вдоль улицы Амундсена от улицы Европейской, далее по улице Исследователей и территории пожарной части.

Характеристика проектируемой территории:  
общая площадь проектируемой территории – 370 га, в том числе  
площадь территории полосы отвода под строительство сети газопровода – 11,9 га.

Проектируемый газопровод высокого давления предназначен для стабильной работы существующих сетей города Екатеринбурга с закольцеванием с проектируемым газопроводом Ду300, предназначенный для жилой застройки 45 квартал, по улице Амундсена и подачи газа до территории по адресу переулок Складской, 4а.

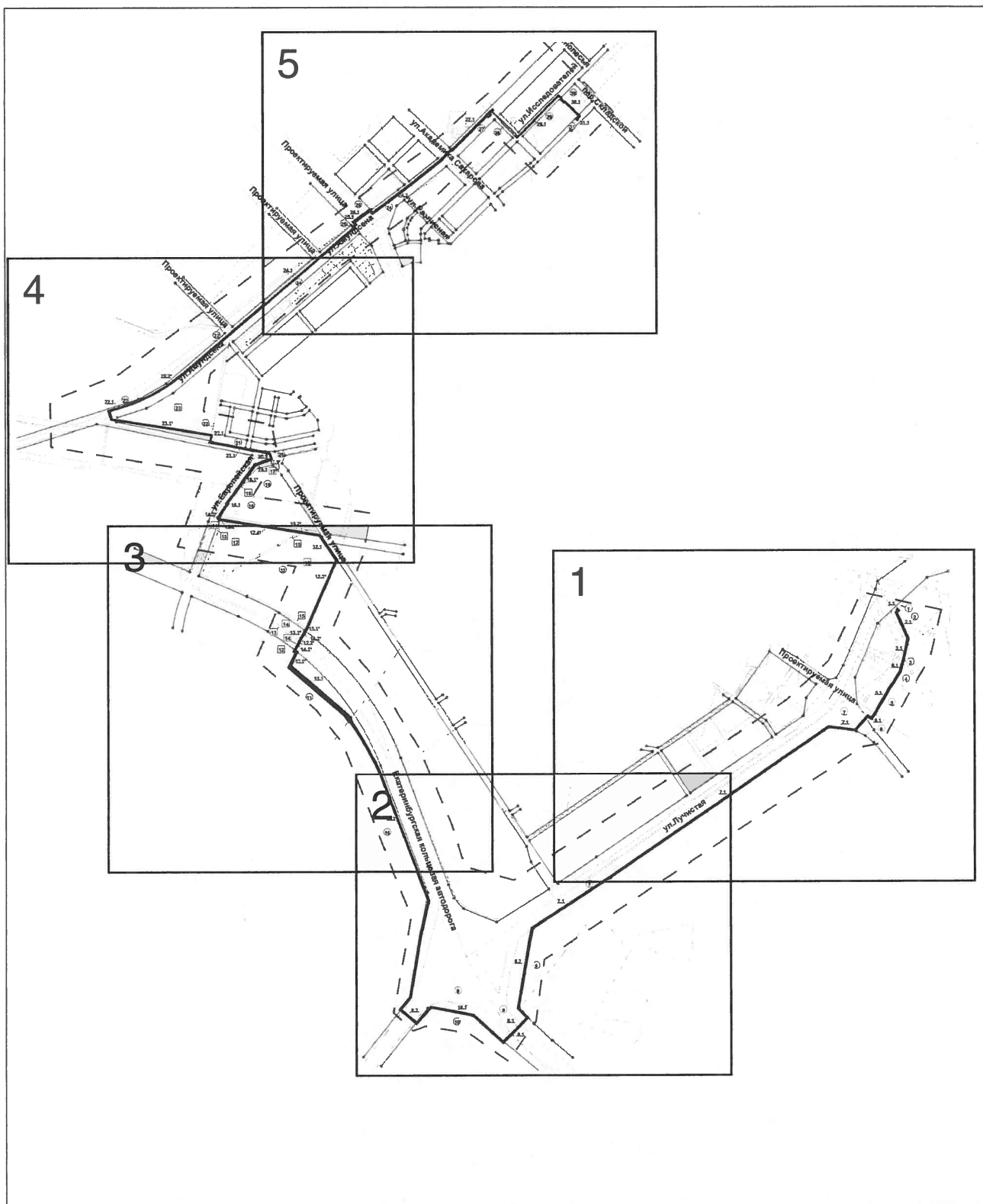
Вид	Наименование	Способ прокладки	Параметры объекта*	Ориентировочная протяженность по проекту планировки, м	Статус**	Точка подключения
1	2	3	4	5	6	7
трубопровод	газопровод	подземный	труба диаметром 530 мм	11 846,00	С	от ГРПБ (в районе ГРС-3) до территории по адресу: переулок Складской, 4а

\* Параметры объекта – являются предварительными данными и уточняются на дальнейших стадиях проектирования;

\*\* Статус: С – новое строительство объекта.

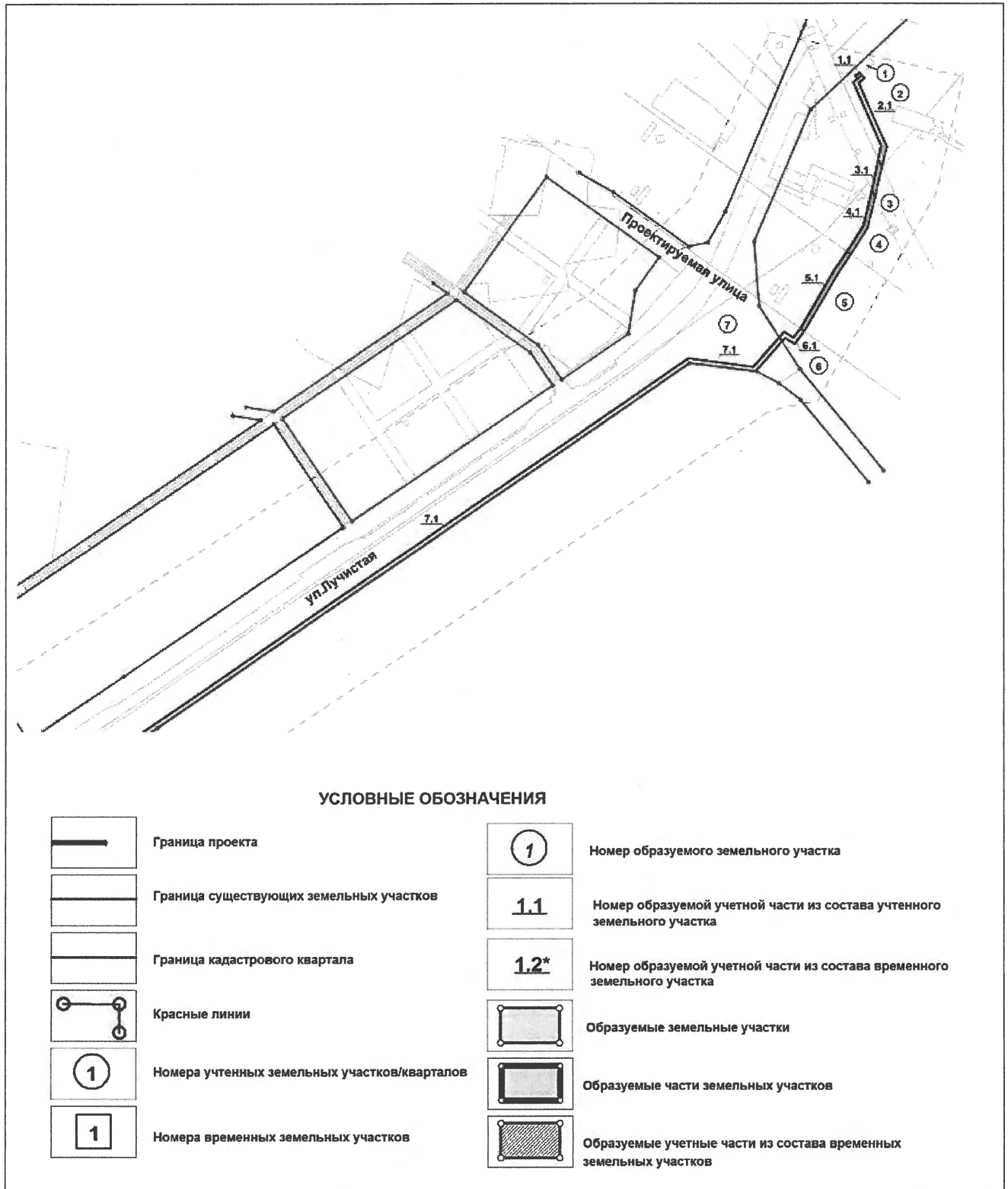
Приложение № 3  
к приказу Министерства  
строительства и развития  
инфраструктуры Свердловской  
области  
от 21.07.2016г. № 569-17

Схема межевания территории (на период строительства)



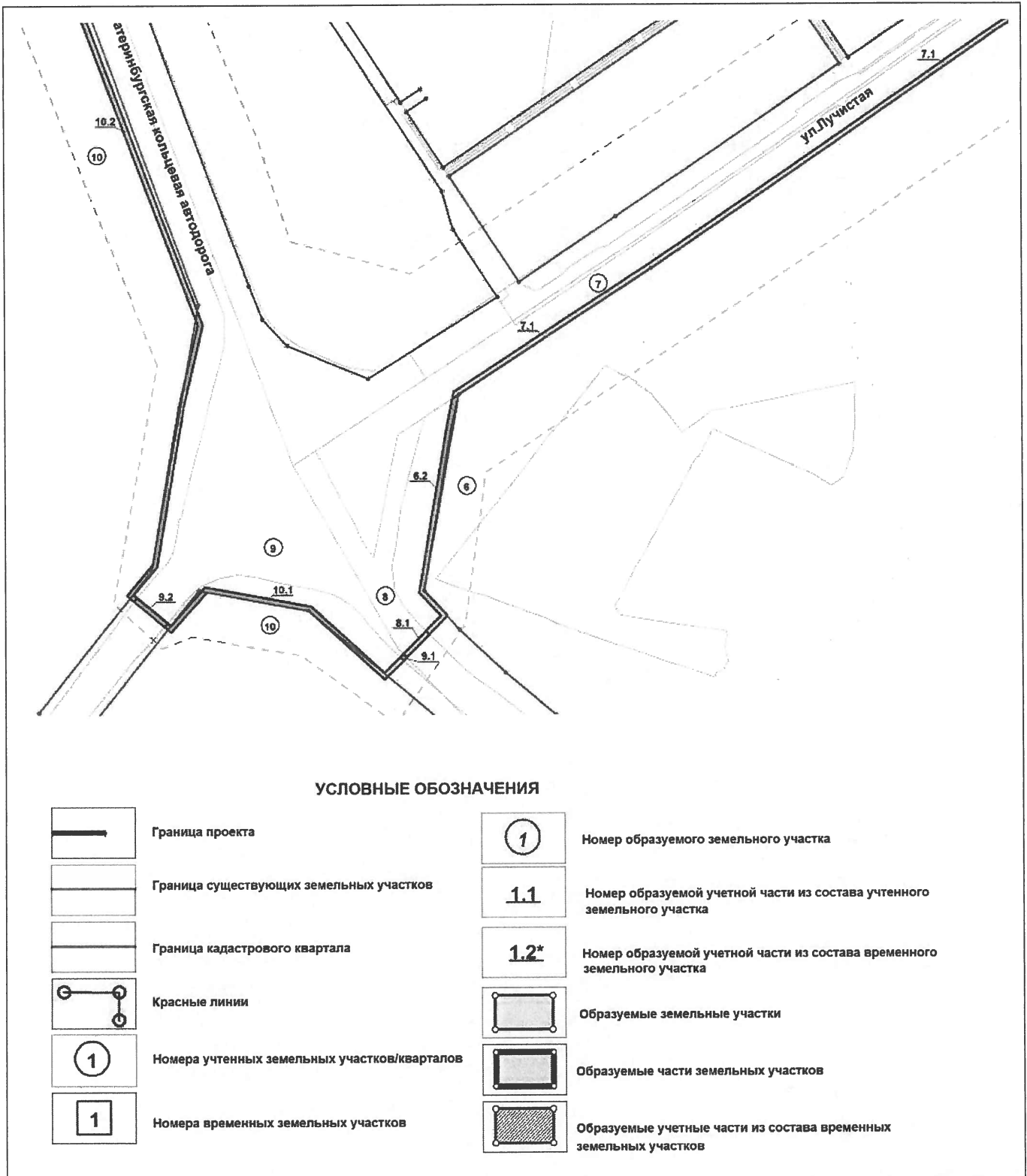
Приложение № 3  
к приказу Министерства  
строительства и развития  
инфраструктуры Свердловской  
области  
от 21.07.2016 № 569-П

Фрагмент № 1 схемы межевания территории (на период строительства)



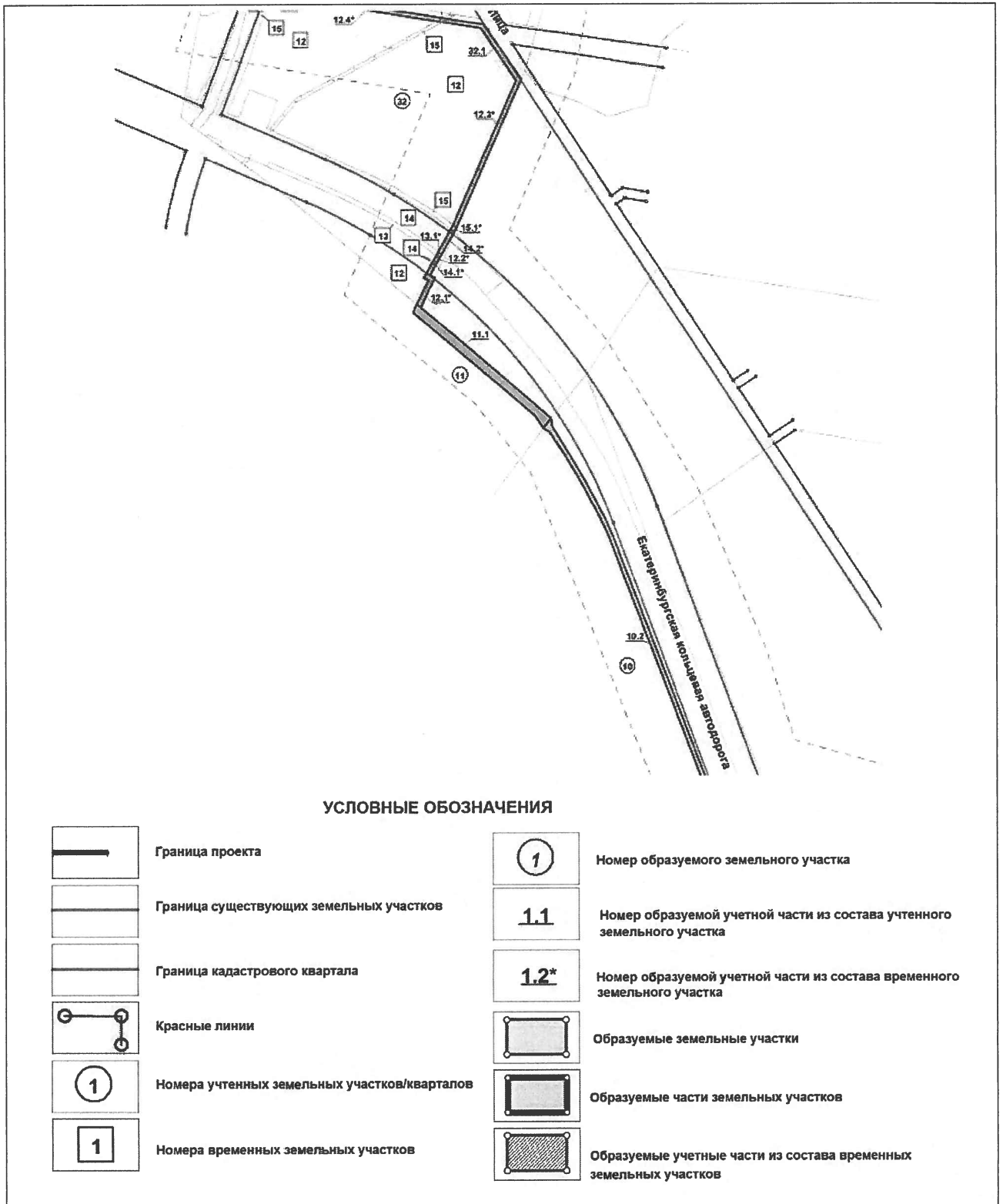
Приложение № 3  
к приказу Министерства  
строительства и развития  
инфраструктуры Свердловской  
области  
от 21.07.2016 № 569-17

Фрагмент № 2 схемы межевания территории (на период строительства)



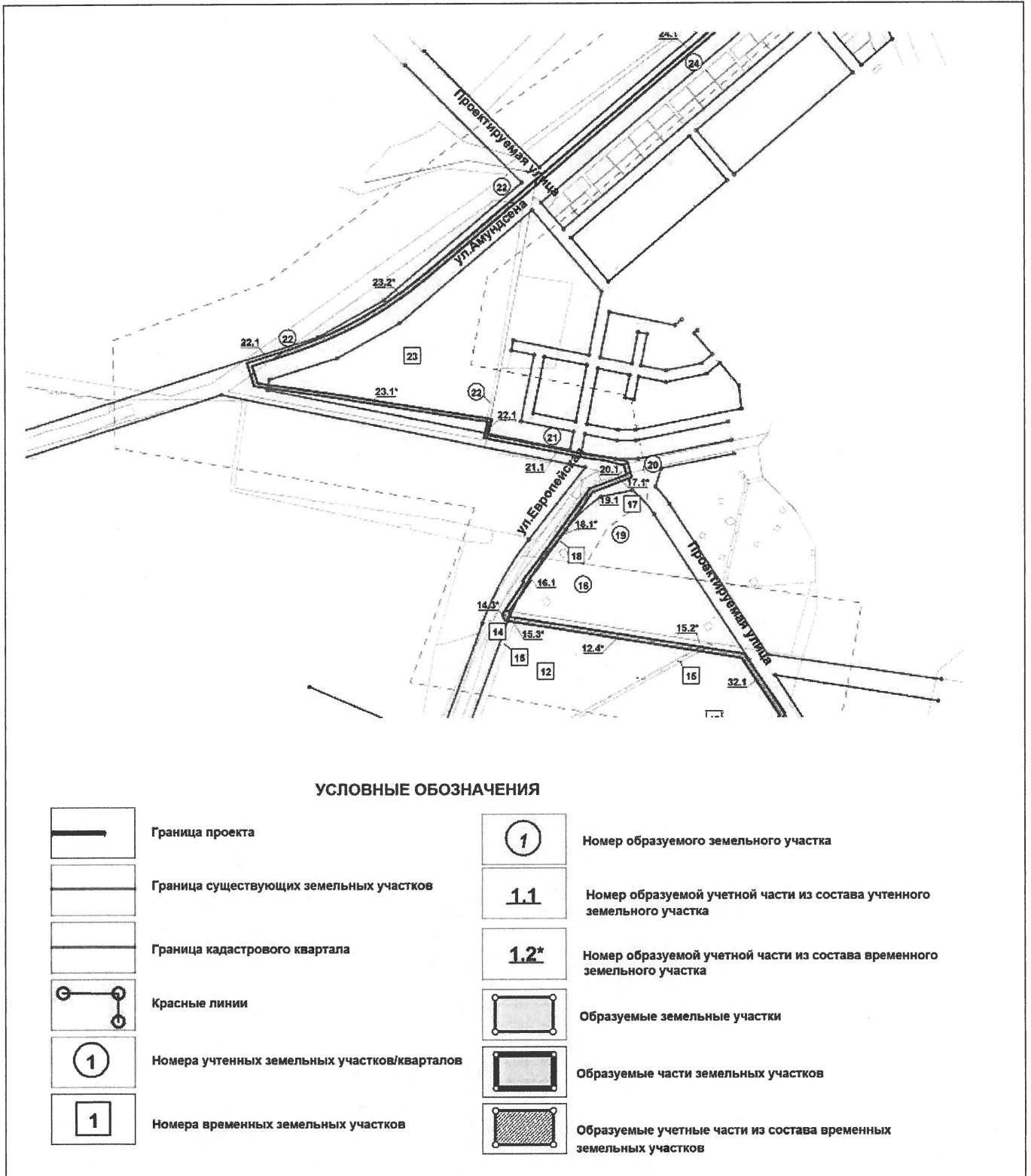
Приложение № 3  
к приказу Министерства  
строительства и развития  
инфраструктуры Свердловской  
области  
от 21.07.2016, № 569-17

Фрагмент № 3 схемы межевания территории (на период строительства)



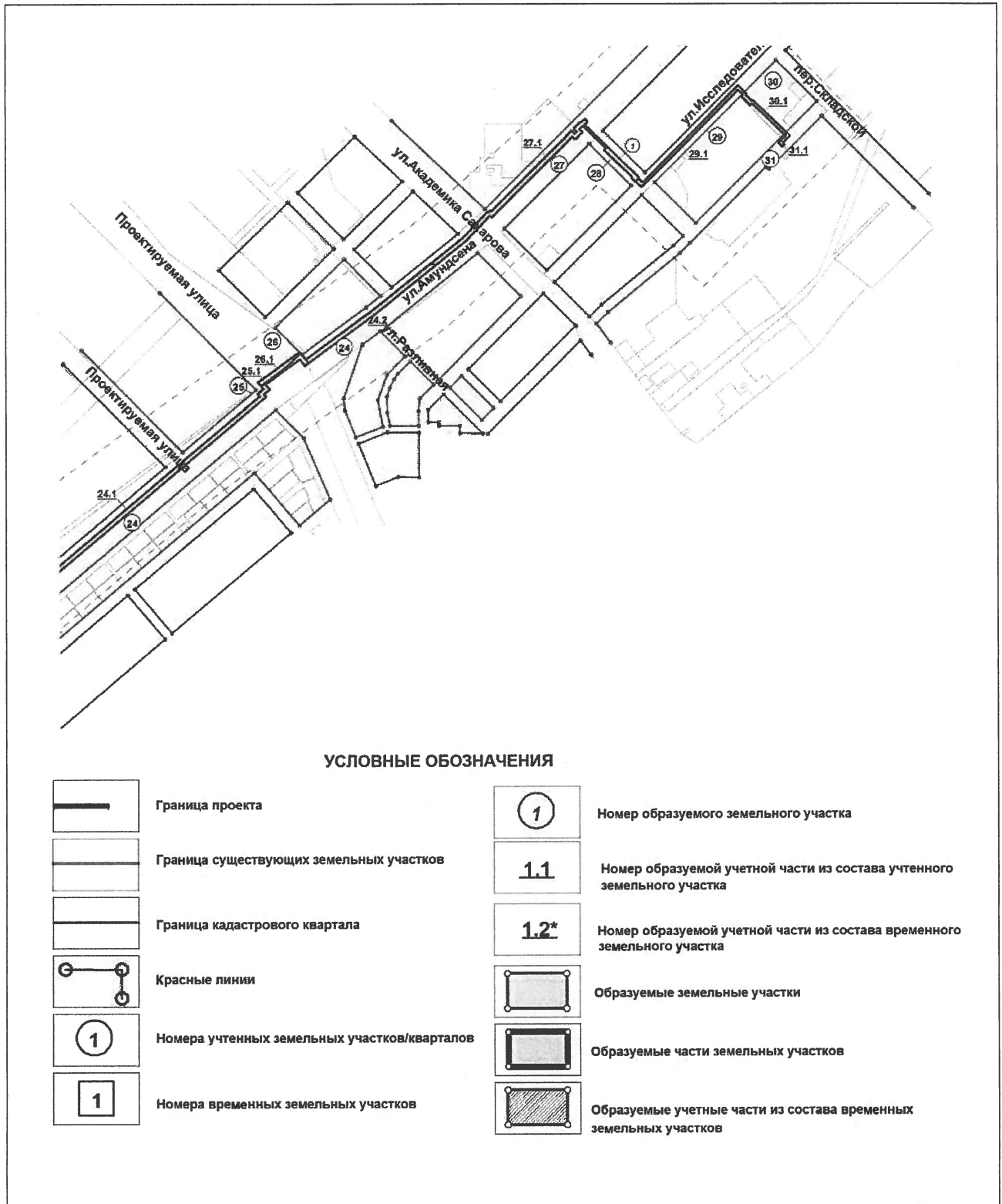
Приложение № 3  
к приказу Министерства  
строительства и развития  
инфраструктуры Свердловской  
области  
от 21.07.2016г № 569/17

Фрагмент № 4 схемы межевания территории (на период строительства)



Приложение № 3  
к приказу Министерства  
строительства и развития  
инфраструктуры Свердловской  
области  
от 21.07.2016, № 569-17

Фрагмент № 5 схемы межевания территории (на период строительства)



Приложение № 4  
к приказу Министерства  
строительства и развития  
инфраструктуры Свердловской  
области  
от 21.07.2016 № 569-17

Экспликация образуемых и изменяемых земельных участков  
(на период строительства)

Номер уч-ка	Вид разрешенного использования в соответствии с проектом межевания	Вид разрешенного использования в соответствии с классификатором видов разрешенного использования земельных участков <sup>1</sup>	Код (числовое обозначение) вида разрешенного использования земельного участка в соответствии с классификатором видов разрешенного использования земельных участков <sup>1</sup>	Площадь земельного участка в соответствии с проектом межевания территории <sup>2</sup> , кв. м
1	2	3	4	5
1	Строительство линейного объекта инженерной инфраструктуры (сеть газоснабжения)	Коммунальное обслуживание	3.1	1 133,0
<sup>1</sup> Вид разрешенного использования земельного участка устанавливается, согласно Классификатору видов разрешенного использования земельных участков, утвержденному Приказом Министерства экономического развития Российской Федерации от 01.09.2014 № 540 «Об утверждении классификатора видов разрешенного использования земельных участков» с изменениями в соответствии с Приказом Министерства экономического развития №709 от 30.09.2015; <sup>2</sup> Площадь земельного участка будет уточнена в результате проведения кадастровых работ.				

Приложение № 5  
к приказу Министерства  
строительства и развития  
инфраструктуры Свердловской  
области  
от 21.07.2016г № 569-17

Экспликация образуемых частей земельных участков (на период строительства)

Условный номер части земельного участка	Условный номер существующего земельного участка, в соответствии с проектом межевания территории	Кадастровый номер существующего земельного участка (квартала)	Характеристика части земельного участка в соответствии с проектом межевания территории	
			Назначение	Площадь*, кв.м
1	2	3	4	5
1.1	1	66:41:0511021:1055	Строительство линейного объекта инженерной инфраструктуры (сеть газоснабжения)	80,0
2.1	2	66:41:0511021:1054	Строительство линейного объекта инженерной инфраструктуры (сеть газоснабжения)	2 017,0
3.1	3	66:41:0511021:1911	Строительство линейного объекта инженерной инфраструктуры (сеть газоснабжения)	663,0
4.1	4	66:41:0511021:1285	Строительство линейного объекта инженерной инфраструктуры (сеть газоснабжения)	1 370,0
5.1	5	66:41:0511021:1931	Строительство линейного объекта инженерной инфраструктуры (сеть газоснабжения)	1 958,0
6.1	6	66:41:0511021:1253	Строительство линейного объекта инженерной инфраструктуры (сеть газоснабжения)	642,0
6.2	6	66:41:0511021:1253	Строительство линейного объекта инженерной инфраструктуры (сеть газоснабжения)	5 261,0
7.1	7	66:41:0511021:1929	Строительство линейного объекта инженерной инфраструктуры (сеть газоснабжения)	20 306,0
8.1	8	66:41:0511021:1252	Строительство линейного объекта инженерной инфраструктуры (сеть газоснабжения)	658,0
9.1	9	66:41:0511021:1045	Строительство линейного объекта инженерной инфраструктуры (сеть газоснабжения)	95,0

1	2	3	4	5
9.2	9	66:41:0511021:1045	Строительство линейного объекта инженерной инфраструктуры (сеть газоснабжения)	810,0
10.1	10	66:41:0511021:1046	Строительство линейного объекта инженерной инфраструктуры (сеть газоснабжения)	5 924,0
10.2	10	66:41:0511021:1046	Строительство линейного объекта инженерной инфраструктуры (сеть газоснабжения)	16 110,0
11.1	11	66:41:0511005:4	Строительство линейного объекта инженерной инфраструктуры (сеть газоснабжения)	8 762,0
12.1	12	66:41:0511021:934	Строительство линейного объекта инженерной инфраструктуры (сеть газоснабжения)	1 301,0
12.2	12	66:41:0511021:934	Строительство линейного объекта инженерной инфраструктуры (сеть газоснабжения)	119,0
12.3	12	66:41:0511021:934	Строительство линейного объекта инженерной инфраструктуры (сеть газоснабжения)	6 287,0
12.4	12	66:41:0511021:934	Строительство линейного объекта инженерной инфраструктуры (сеть газоснабжения)	4 045,0
13.1	13	66:41:0511021:919	Строительство линейного объекта инженерной инфраструктуры (сеть газоснабжения)	111,0
14.1	14	66:41:0511021:917	Строительство линейного объекта инженерной инфраструктуры (сеть газоснабжения)	65,0
14.2	14	66:41:0511021:917	Строительство линейного объекта инженерной инфраструктуры (сеть газоснабжения)	604,0
14.3	14	66:41:0511021:917	Строительство линейного объекта инженерной инфраструктуры (сеть газоснабжения)	230,0
15.1	15	66:41:0511021:935	Строительство линейного объекта инженерной инфраструктуры (сеть газоснабжения)	113,0
15.2	15	66:41:0511021:935	Строительство линейного объекта инженерной инфраструктуры (сеть газоснабжения)	131,0
15.3	15	66:41:0511021:935	Строительство линейного объекта инженерной инфраструктуры (сеть газоснабжения)	193,0

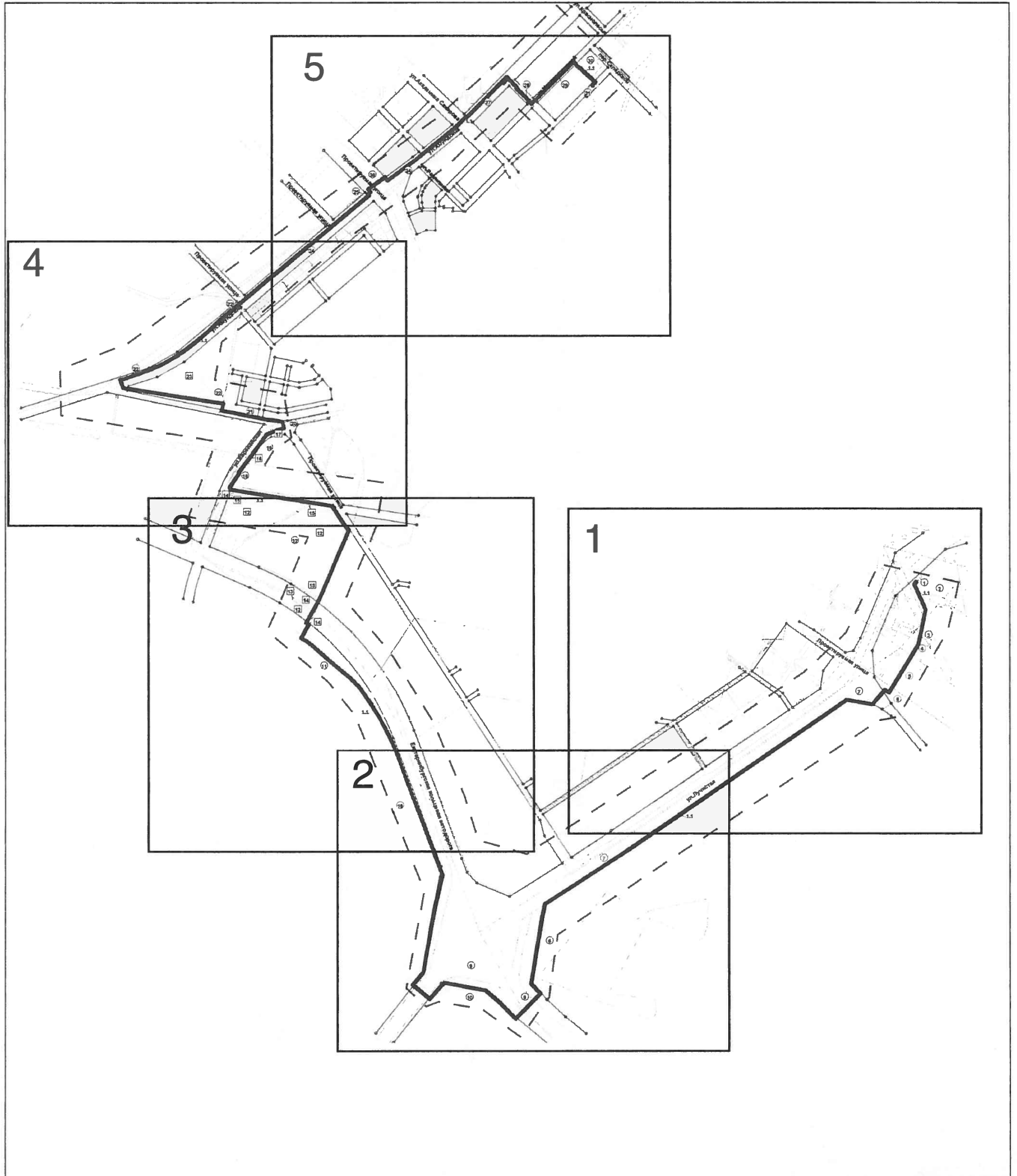
1	2	3	4	5
16.1	16	66:41:0511021:712	Строительство линейного объекта инженерной инфраструктуры (сеть газоснабжения)	1 401,0
17.1	17	66:41:0511021:903	Строительство линейного объекта инженерной инфраструктуры (сеть газоснабжения)	1 114,0
18.1	18	66:41:0511021:899	Строительство линейного объекта инженерной инфраструктуры (сеть газоснабжения)	1 643,0
19.1	19	66:41:0511021:165	Строительство линейного объекта инженерной инфраструктуры (сеть газоснабжения)	2 758,0
20.1	20	66:41:0511021:121	Строительство линейного объекта инженерной инфраструктуры (сеть газоснабжения)	215,0
21.1	21	66:41:0000000:88413	Строительство линейного объекта инженерной инфраструктуры (сеть газоснабжения)	2 495,0
22.1	22	66:41:0313013:2	Строительство линейного объекта инженерной инфраструктуры (сеть газоснабжения)	11 839,0
23.1	23	66:41:0313013:5	Строительство линейного объекта инженерной инфраструктуры (сеть газоснабжения)	4 139,0
23.2	23	66:41:0313013:5	Строительство линейного объекта инженерной инфраструктуры (сеть газоснабжения)	5 925,0
24.1	24	66:41:0000000:1053	Строительство линейного объекта инженерной инфраструктуры (сеть газоснабжения)	9 013,0
24.2	24	66:41:0000000:1053	Строительство линейного объекта инженерной инфраструктуры (сеть газоснабжения)	3 395,0
25.1	25	66:41:0313010:187	Строительство линейного объекта инженерной инфраструктуры (сеть газоснабжения)	14,0
26.1	26	66:41:0313010:392	Строительство линейного объекта инженерной инфраструктуры (сеть газоснабжения)	972,0
27.1	27	66:41:0404901:1	Строительство линейного объекта инженерной инфраструктуры (сеть газоснабжения)	4 833,0
29.1	29	66:41:0404901:9	Строительство линейного объекта инженерной инфраструктуры (сеть газоснабжения)	2 044,0

1	2	3	4	5
30.1	30	66:41:0404019:61	Строительство линейного объекта инженерной инфраструктуры (сеть газоснабжения)	962,0
31.1	31	66:41:0404019:94	Строительство линейного объекта инженерной инфраструктуры (сеть газоснабжения)	255,0
32.1	32	66:41:0511021:491	Строительство линейного объекта инженерной инфраструктуры (сеть газоснабжения)	13 193,0

\* Площадь будет уточнена в результате проведения кадастровых работ.

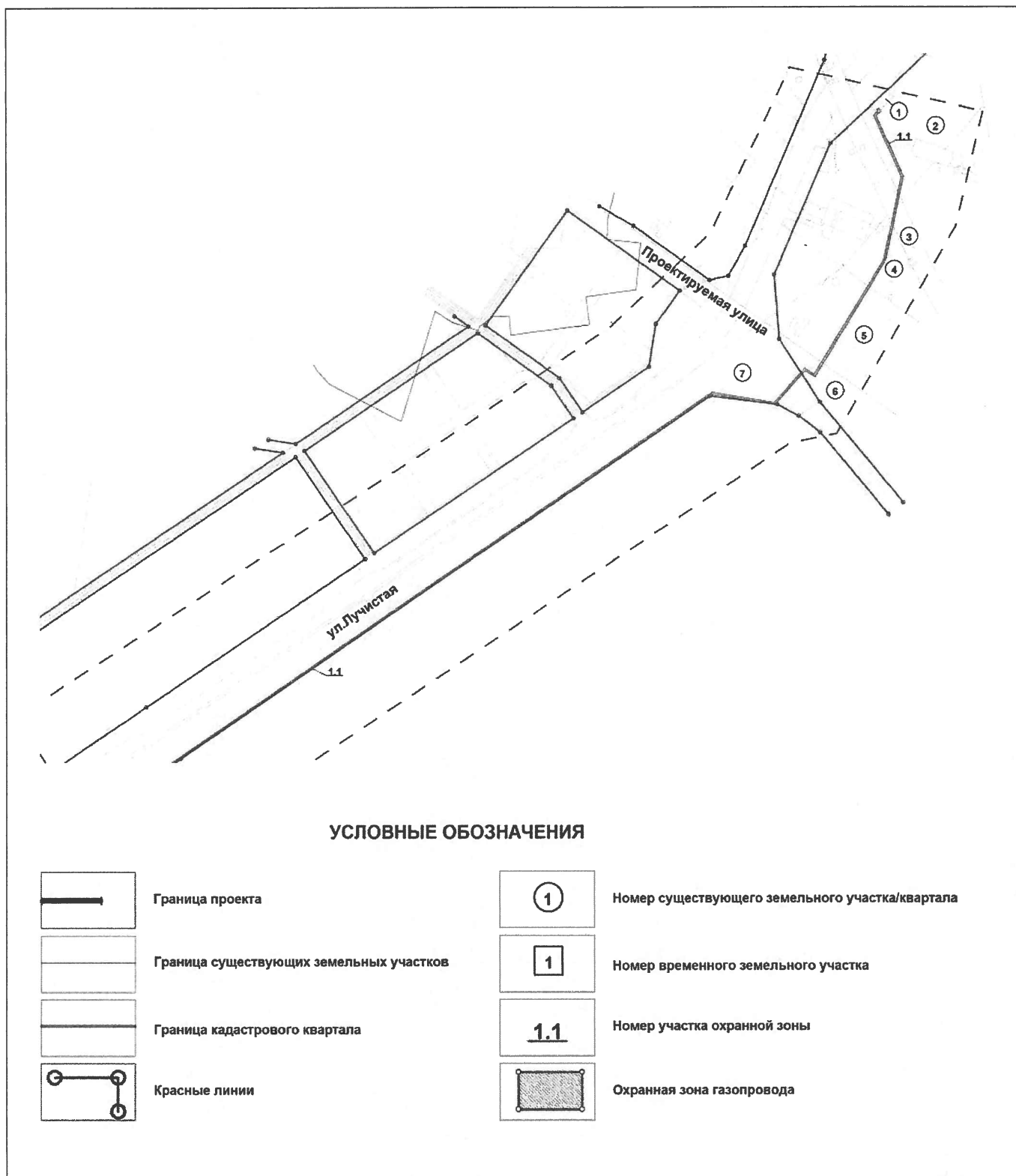
Приложение № 6  
к приказу Министерства  
строительства и развития  
инфраструктуры Свердловской  
области  
от 21.07.2016г № 569-17

Схема межевания территории (на расчетный срок)



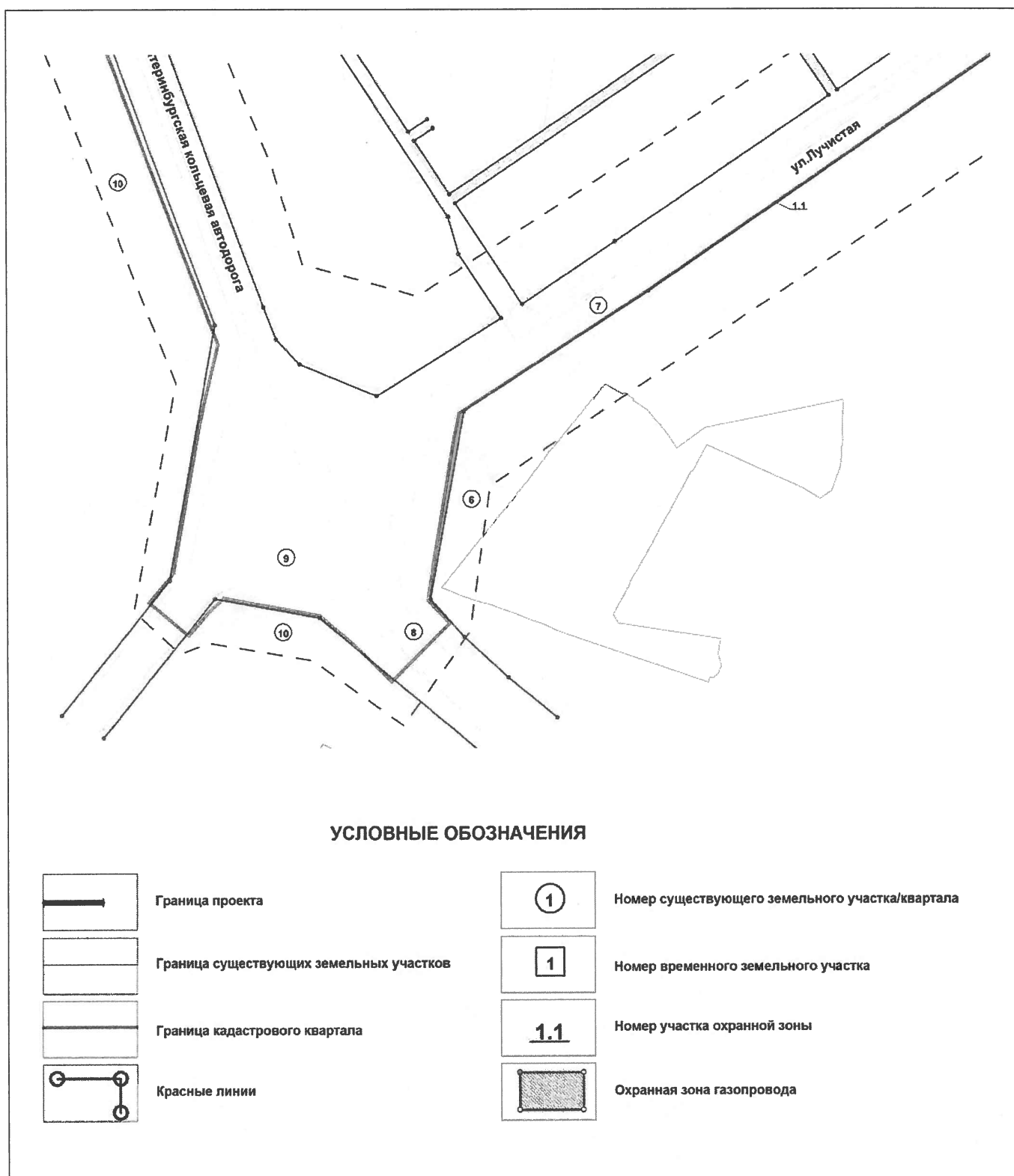
Приложение № 6  
к приказу Министерства  
строительства и развития  
инфраструктуры Свердловской  
области  
от 21.07.2016, № 569-П

Фрагмент № 1 схемы межевания территории (на расчетный срок)



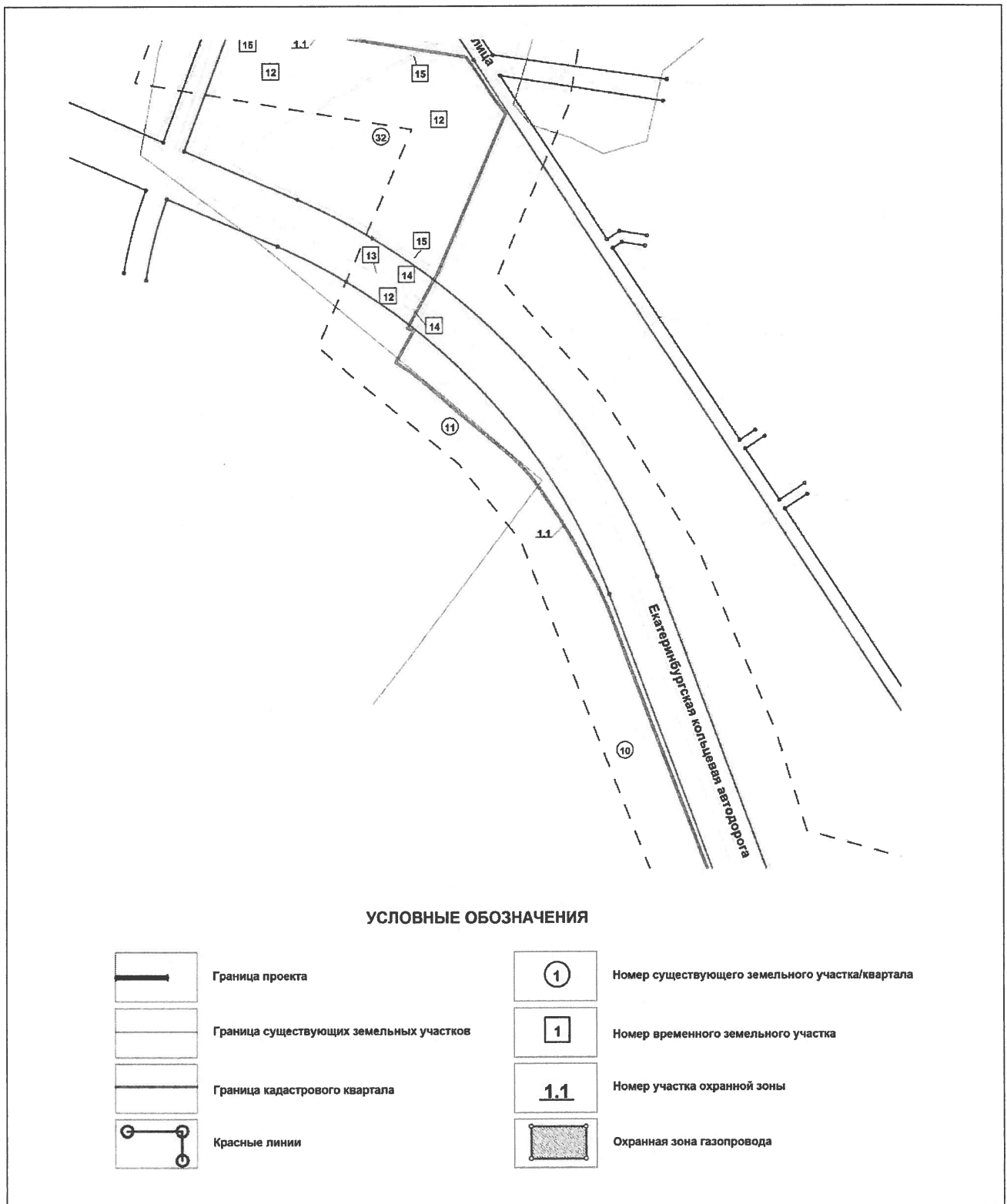
Приложение № 6  
к приказу Министерства  
строительства и развития  
инфраструктуры Свердловской  
области  
от 21.07.2016г № 569-17

Фрагмент № 2 схемы межевания территории (на расчетный срок)



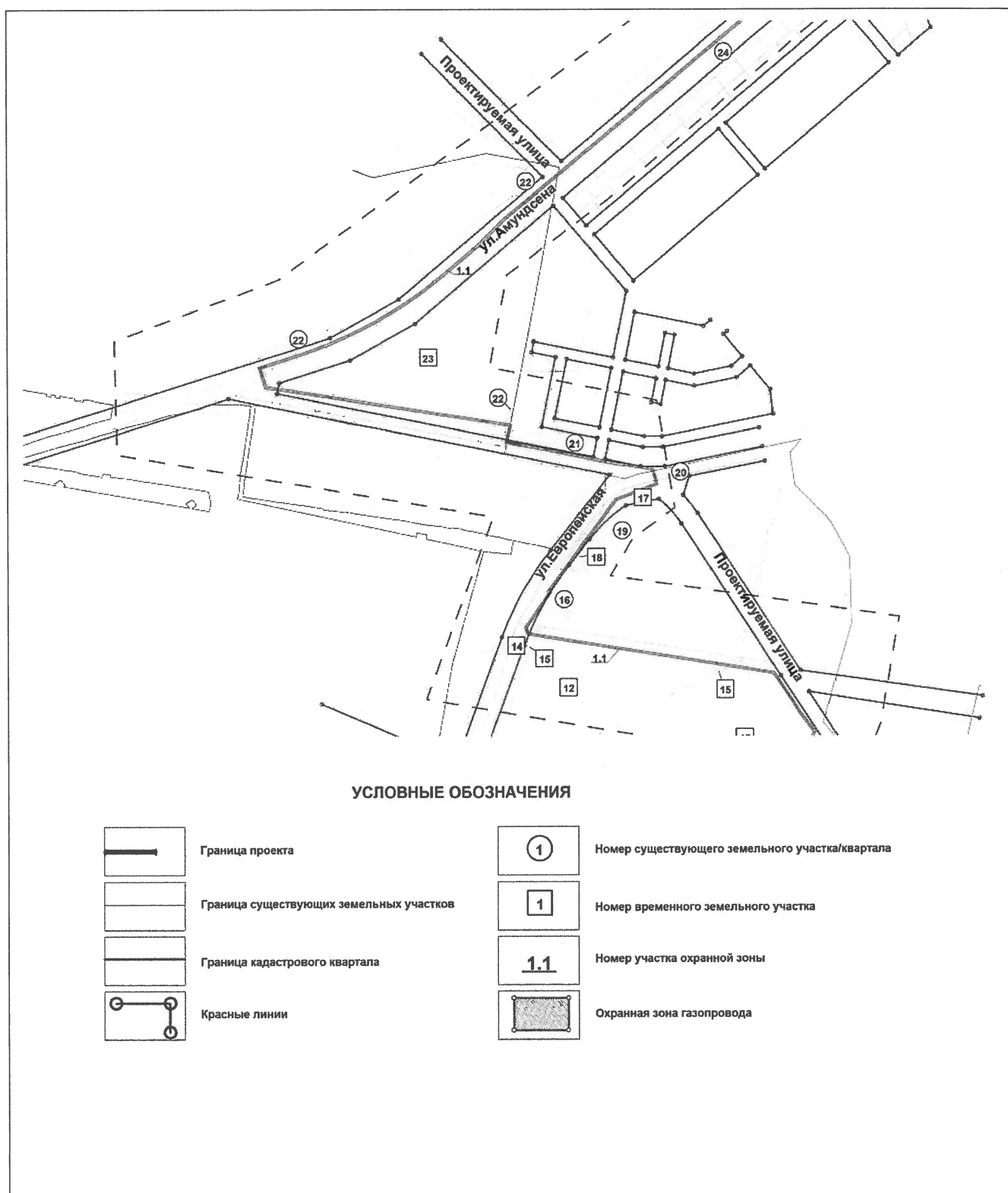
Приложение № 6  
к приказу Министерства  
строительства и развития  
инфраструктуры Свердловской  
области  
от 21.07.2016г № 569-17

Фрагмент № 3 схемы межевания территории (на расчетный срок)



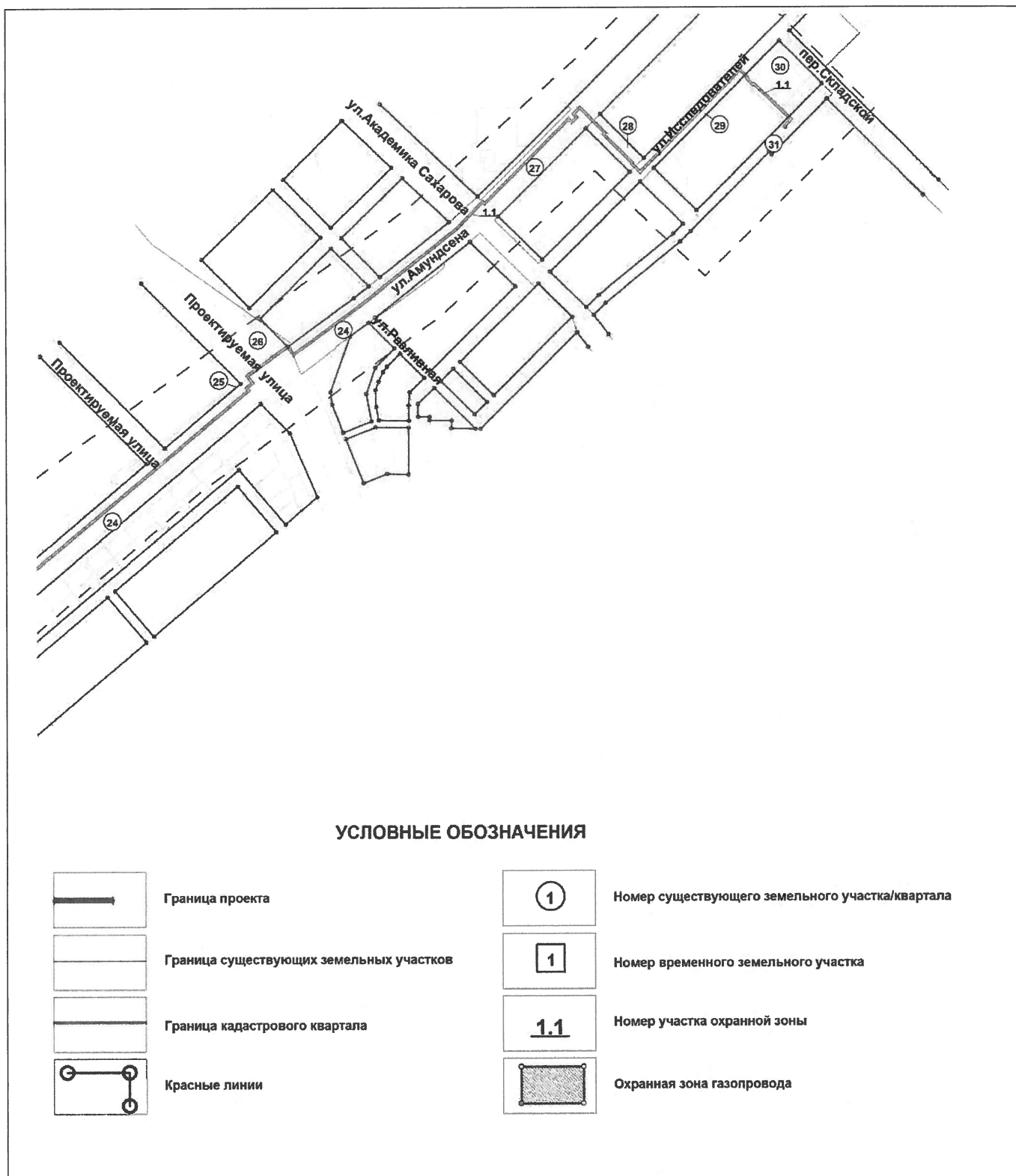
Приложение № 6  
к приказу Министерства  
строительства и развития  
инфраструктуры Свердловской  
области  
от 21.08.2016, № 569-П

Фрагмент № 4 схемы межевания территории (на расчетный срок)



Приложение № 6  
к приказу Министерства  
строительства и развития  
инфраструктуры Свердловской  
области  
от 21.07.2016г. № 569-17

Фрагмент № 5 схемы межевания территории (на расчетный срок)



Приложение № 7  
к приказу Министерства  
строительства и развития  
инфраструктуры Свердловской  
области  
от 21.07.2016г № 569-17

Сведения о зоне с особыми условиями использования территории

Условный номер участка охранной зоны	Условный номер существующего земельного участка на расчетный срок по проекту межевания	Вид ограничения
1	2	3
1.1	1-32	Охранная зона газопровода высокого давления