



**МИНИСТЕРСТВО СТРОИТЕЛЬСТВА И РАЗВИТИЯ ИНФРАСТРУКТУРЫ
СВЕРДЛОВСКОЙ ОБЛАСТИ
П Р И К А З**

02.08.2016г

№ 590-П

г. Екатеринбург

**Об утверждении проекта планировки и проекта межевания территории
для реконструкции объекта высоковольтной линии электропередачи
«Новосвердловская ТЭЦ – Южная»**

В соответствии с Градостроительным кодексом Российской Федерации, Законом Свердловской области от 12 октября 2015 года № 111-ОЗ «О перераспределении отдельных полномочий в сфере градостроительной деятельности между органами местного самоуправления муниципального образования «города Екатеринбург» и органами государственной власти Свердловской области», постановлением Правительства Свердловской области от 05.09.2012 № 963-ПП «Об утверждении Положения, структуры, предельного лимита штатной численности и фонда по должностным окладам в месяц Министерства строительства и развития инфраструктуры Свердловской области», Решением Екатеринбургской городской Думы от 06.07.2004 № 60/1 «Об утверждении Генерального плана развития муниципального образования «город Екатеринбург» на период до 2025 года», Постановлением Администрации города Екатеринбурга от 25.12.2015 № 3847 «О подготовке проекта планировки и проекта межевания территории для реконструкции объекта высоковольтной линии электропередачи «Новосвердловская ТЭЦ – Южная», с учетом протокола публичных слушаний по вопросу проекта планировки и проекта межевания территории для реконструкции объекта высоковольтной линии электропередачи «Новосвердловская ТЭЦ – Южная» от 24.06.2016 и заключения о результатах таких публичных слушаний от 27.06.2016

ПРИКАЗЫВАЮ:

1. Утвердить проект планировки территории для реконструкции объекта высоковольтной линии электропередачи «Новосвердловская ТЭЦ – Южная» в следующем составе:

- 1) схема планировки территории (приложение № 1);
- 2) положение о размещении линейного объекта (приложение № 2).

2. Утвердить проект межевания территории для реконструкции объекта высоковольтной линии электропередачи «Новосвердловская ТЭЦ – Южная» в следующем составе:

1) схема межевания территории (на период строительства) (приложение № 3);

2) экспликация образуемых и изменяемых земельных участков (на период строительства) (приложение № 4);

3) экспликация образуемых частей земельных участков (на период строительства) (приложение № 5);

4) схема межевания территории (на расчетный срок) (приложение №6);

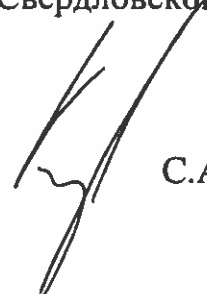
5) сведения о зоне с особыми условиями использования территории (приложение № 7).

3. Участникам градостроительной деятельности руководствоваться утвержденной документацией по планировке территории для реконструкции объекта высоковольтной линии электропередачи «Новосвердловская ТЭЦ – Южная».

4. Отделу градостроительного развития Министерства строительства и развития инфраструктуры Свердловской области опубликовать настоящий приказ на «Официальном интернет-портале правовой информации Свердловской области» (www.pravo.gov66.ru) и разместить на официальном сайте Министерства строительства и развития инфраструктуры Свердловской области (<http://minstroy.midural.ru/>).

5. Контроль за исполнением настоящего приказа возложить на Заместителя Министра строительства и развития инфраструктуры Свердловской области А.В. Бирюлина.

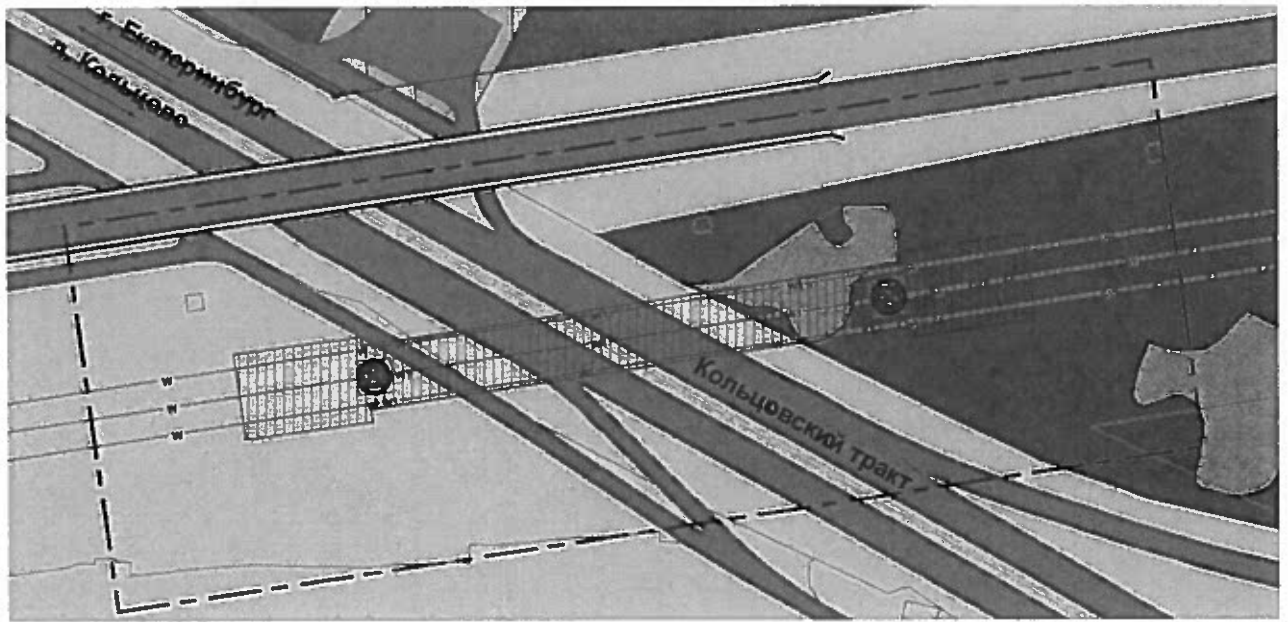
И.о. Министра



С.А. Киселев

Приложение № 1
 к приказу Министерства
 строительства и развития
 инфраструктуры Свердловской
 области
 от 02.08.2016г № 590-П

Схема планировки территории



УСЛОВНЫЕ ОБОЗНАЧЕНИЯ

Сим	Пояск				
		Граница проекта			Улицы и дороги с асфальтовым покрытием
		Ось улицы			Опора ЛЭП
		Участки согласно кадастровому учету			Линия электропередач
		Красные линии			Полоса отвода для реконструкции сети электроснабжения
Функциональное зонирование:					Трансформаторная подстанция
		Жилая многоэтажная застройка			Автозаправочная станция
		Территория инженерной, транспортной инфраструктуры			Путепровод
			Рекреационные зоны:		
		Озеленение общего пользования			Озеленение рекреационное
		Водные объекты			

Приложение № 2
к приказу Министерства
строительства и развития
инфраструктуры Свердловской
области
от 02.08.2016г. № 590-П

Положение
о размещении линейного объекта

Проект планировки и проект межевания разработан для реконструкции объекта высоковольтной линии электропередачи «Новосвердловская ТЭЦ – Южная».

Границы территории по проекту планировки:

с запада от автодороги Екатеринбург – Кольцово линия ЛЭП 220 кВ проходит вдоль СНТ «Уралхиммаш»;

на восток от дороги линия ВЛ 220 кВ проходит по нарушенной небольшими карьерами местности.

Характеристика проектируемой территории:

Общая площадь проектируемой территории – 4,65 га, в том числе площадь территории полосы отвода для реконструкции ВЛ 220 кВ – 0,6 га.

Проектируемый линейный объект предназначен для реконструкция существующей ВЛ 220 кВ «Новосвердловская ТЭЦ – Южная».

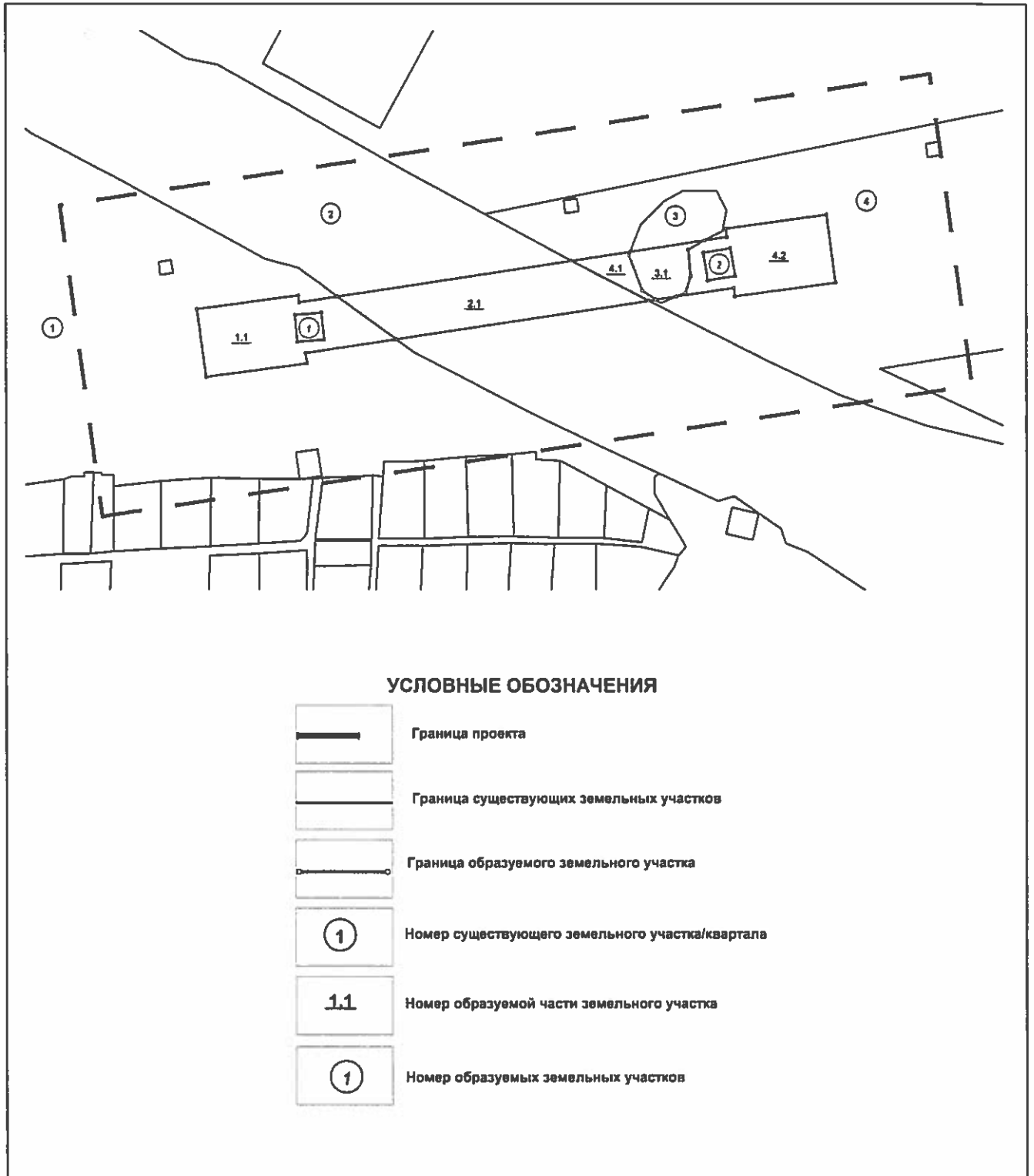
Основные характеристики линейного объекта инженерной инфраструктуры

Вид	Наименование	Способ прокладки	Параметры объекта	Ориентировочная протяженность по проекту планировки территории, м	Статус*	Точка подключения
1	2	3	4	5	6	7
линия электропередачи	линия электропередачи	воздушный	ВЛ 220 кВ	182,00	Р	от существующей опоры №41 до существующей опоры №42

* Статус: Р – реконструируемый объект; С – новое строительство объекта.

Приложение № 3
к приказу Министерства
строительства и развития
инфраструктуры Свердловской
области
от 02.08.2016 № 590-П

Схема межевания территории (на период строительства)



Приложение № 4
к приказу Министерства
строительства и развития
инфраструктуры Свердловской
области
от 02.08.2016г. № 590-17

Экспликация образуемых и изменяемых земельных участков
(на период строительства)

Номер уч-ка	Вид разрешенного использования в соответствии с проектом межевания	Вид разрешенного использования в соответствии с классификатором видов разрешенного использования земельных участков ¹	Код (числовое обозначение) вида разрешенного использования земельного участка в соответствии с классификатором видов разрешенного использования земельных участков ¹	Площадь земельного участка в соответствии с проектом межевания территории ² , кв. м
1	2	3	4	5
1	Строительство линейных объектов инженерной инфраструктуры (сеть электропередачи)	Энергетика	6.7	123,34
2	Строительство линейных объектов инженерной инфраструктуры (сеть электропередачи)	Энергетика	6.7	131,16

¹ Вид разрешенного использования земельного участка устанавливается, согласно Классификатору видов разрешенного использования земельных участков, утвержденному Приказом Министерства экономического развития Российской Федерации от 01.09.2014 № 540 «Об утверждении классификатора видов разрешенного использования земельных участков» с изменениями в соответствии с Приказом Министерства экономического развития №709 от 30.09.2015;

² Площадь земельного участка будет уточнена в результате проведения кадастровых работ.

Приложение № 5
к приказу Министерства
строительства и развития
инфраструктуры Свердловской
области
от 02.08.2016 № 590-7

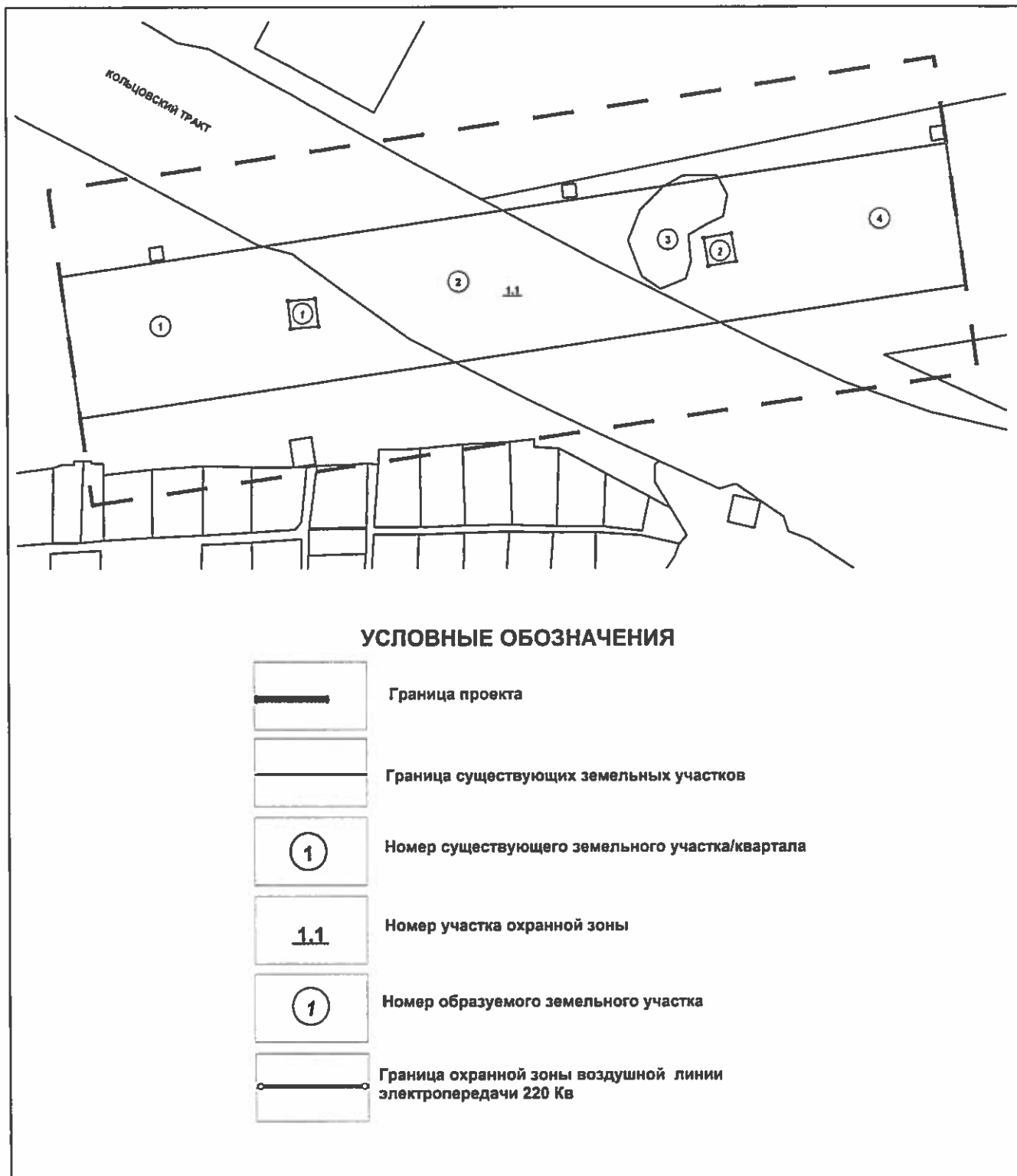
Экспликация образуемых частей земельных участков (на период строительства)

Условный номер части земельного участка	Условный номер существующего земельного участка, в соответствии с проектом межевания территории	Кадастровый номер существующего земельного участка (квартала)	Характеристика части земельного участка в соответствии с проектом межевания территории	
			Назначение	Площадь*, кв.м
1	2	3	4	5
1.1	1	66:41:0503013:11	Строительство линейных объектов инженерной инфраструктуры (сеть электропередачи)	1 614,59
2.1	2	66:41:0503030:6	Строительство линейных объектов инженерной инфраструктуры (сеть электропередачи)	2 117,40
3.1	3	66:41:0503027:2	Строительство линейных объектов инженерной инфраструктуры (сеть электропередачи)	450,59
4.1	4	66:41:0503027:6	Строительство линейных объектов инженерной инфраструктуры (сеть электропередачи)	244,98
4.2	4	66:41:0503027:6	Строительство линейных объектов инженерной инфраструктуры (сеть электропередачи)	1 402,76

* Площадь будет уточнена в результате проведения кадастровых работ.

Приложение № 6
к приказу Министерства
строительства и развития
инфраструктуры Свердловской
области
от 02.08.2016г № 590-17

Схема межевания территории (на расчетный срок)



Приложение № 7
к приказу Министерства
строительства и развития
инфраструктуры Свердловской
области
от 02.08.2016г № 590-17

Сведения о зоне с особыми условиями использования территории

Номер участка охранной зоны	Номер существующего земельного участка на расчетный срок по проекту межевания, кв. м	Вид ограничения
1	2	3
1.1	1-4	Охранная зона воздушной линии электропередачи напряжением 220 кВ