



**МИНИСТЕРСТВО СТРОИТЕЛЬСТВА И РАЗВИТИЯ ИНФРАСТРУКТУРЫ  
СВЕРДЛОВСКОЙ ОБЛАСТИ  
П Р И К А З**

12.09.2016г.

№ 707-П

г. Екатеринбург

**Об утверждении проекта планировки и проекта межевания территории  
линейных объектов (тепловой сети) в районе улиц  
Анатолия Мехренцева – Академика Вонсовского – Чкалова – Краснолесья  
города Екатеринбурга**

В соответствии с Градостроительным кодексом Российской Федерации, Законом Свердловской области от 12 октября 2015 года № 111-ОЗ «О перераспределении отдельных полномочий в сфере градостроительной деятельности между органами местного самоуправления муниципального образования «города Екатеринбург» и органами государственной власти Свердловской области», постановлением Правительства Свердловской области от 05.09.2012 № 963-ПП «Об утверждении Положения, структуры, предельного лимита штатной численности и фонда по должностным окладам в месяц Министерства строительства и развития инфраструктуры Свердловской области», Решением Екатеринбургской городской Думы от 06.07.2004 № 60/1 «Об утверждении Генерального плана развития муниципального образования «город Екатеринбург» на период до 2025 года», с учетом протокола публичных слушаний по вопросу проекта планировки и проекта межевания территории линейных объектов (тепловой сети) в районе улиц Анатолия Мехренцева – Академика Вонсовского – Чкалова – Краснолесья от 06.09.2016 и заключения о результатах таких публичных слушаний от 12.09.2016,

**ПРИКАЗЫВАЮ:**

1. Утвердить проект планировки территории линейных объектов (тепловой сети) в районе улиц Анатолия Мехренцева – Академика Вонсовского – Чкалова – Краснолесья в следующем составе:

- 1) схема планировки территории (приложение № 1);
- 2) положение о размещении линейного объекта (приложение № 2).

2. Утвердить проект межевания территории линейных объектов (тепловой сети) в районе улиц Анатолия Мехренцева – Академика Вонсовского – Чкалова – Краснолесья в следующем составе:

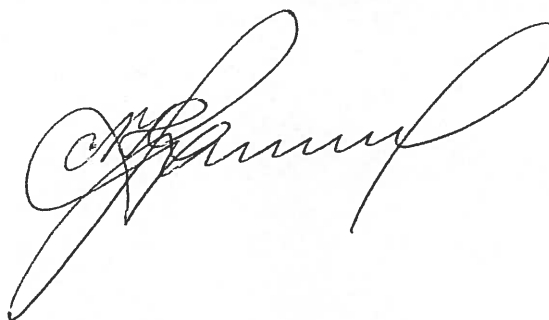
- 1) схема межевания территории (приложение № 3);
- 2) экспликация образуемых частей земельных участков (приложение № 4).

3. Участникам градостроительной деятельности руководствоваться утвержденной документацией по планировке территории линейных объектов (тепловой сети) в районе улиц Анатолия Мехренцева – Академика Вонсовского – Чкалова – Краснолесья.

4. Отделу градостроительного развития Министерства строительства и развития инфраструктуры Свердловской области опубликовать настоящий приказ на «Официальном интернет-портале правовой информации Свердловской области» ([www.pravo.gov66.ru](http://www.pravo.gov66.ru)) и разместить на официальном сайте Министерства строительства и развития инфраструктуры Свердловской области (<http://minstroy.midural.ru/>).

5. Контроль за исполнением настоящего приказа возложить на Заместителя Министра строительства и развития инфраструктуры Свердловской области А.В. Бирюлина.

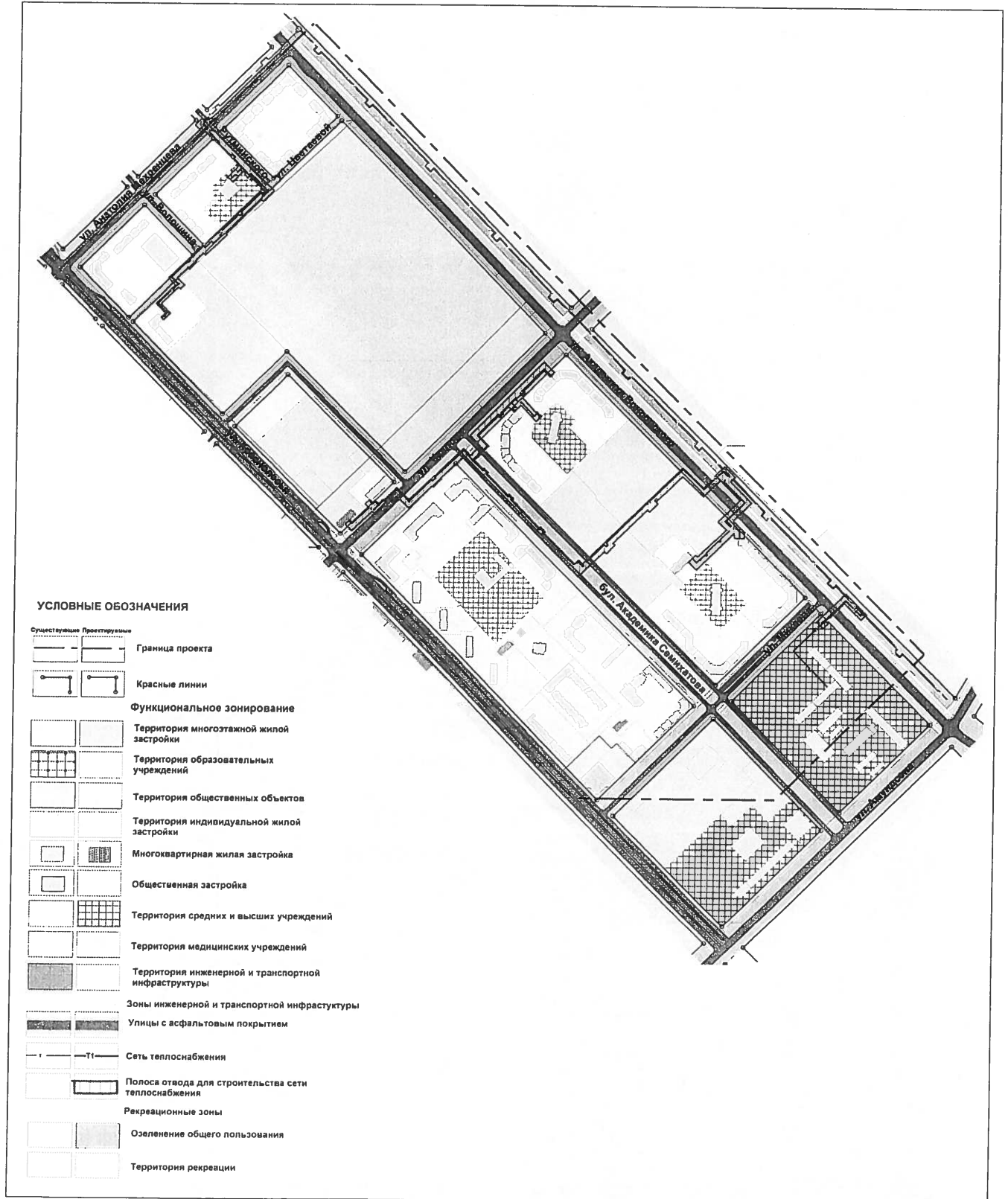
И.о. Министра



А.В. Крупкин

Приложение № 1  
 к приказу Министерства  
 строительства и развития  
 инфраструктуры Свердловской  
 области  
 от 12.09.2016 № 707-П

Схема планировки территории



Приложение № 2  
к приказу Министерства  
строительства и развития  
инфраструктуры Свердловской  
области  
от 12.09.2016, № 707-П

Положение  
о размещении линейных объектов

Проект планировки и проект межевания разработан для размещения линейных объектов (сетей теплоснабжения) в границах улиц Академика Вонсовского – Анатолия Мехренцева – Краснолесья – Амундсена.

Границы территории по проекту планировки:

вдоль улицы Академика Вонсовского от улицы Анатолия Мехренцева до улицы Амундсена;

вдоль улицы Амундсена от улицы Академика Вонсовского до улицы Краснолесья;

вдоль улицы Краснолесья от улицы Амундсена до улицы Анатолия Мехренцева;

вдоль улицы Анатолия Мехренцева от улицы Краснолесья до улицы Академика Вонсовского.

Характеристика проектируемой территории:

общая площадь проектируемой территории – 117 га;

Проектируемые линейные объекты предназначены для ресурсоснабжения жилых и общественных зданий в квартале 7 планировочного района «Академический» в Ленинском районе городе Екатеринбурга.

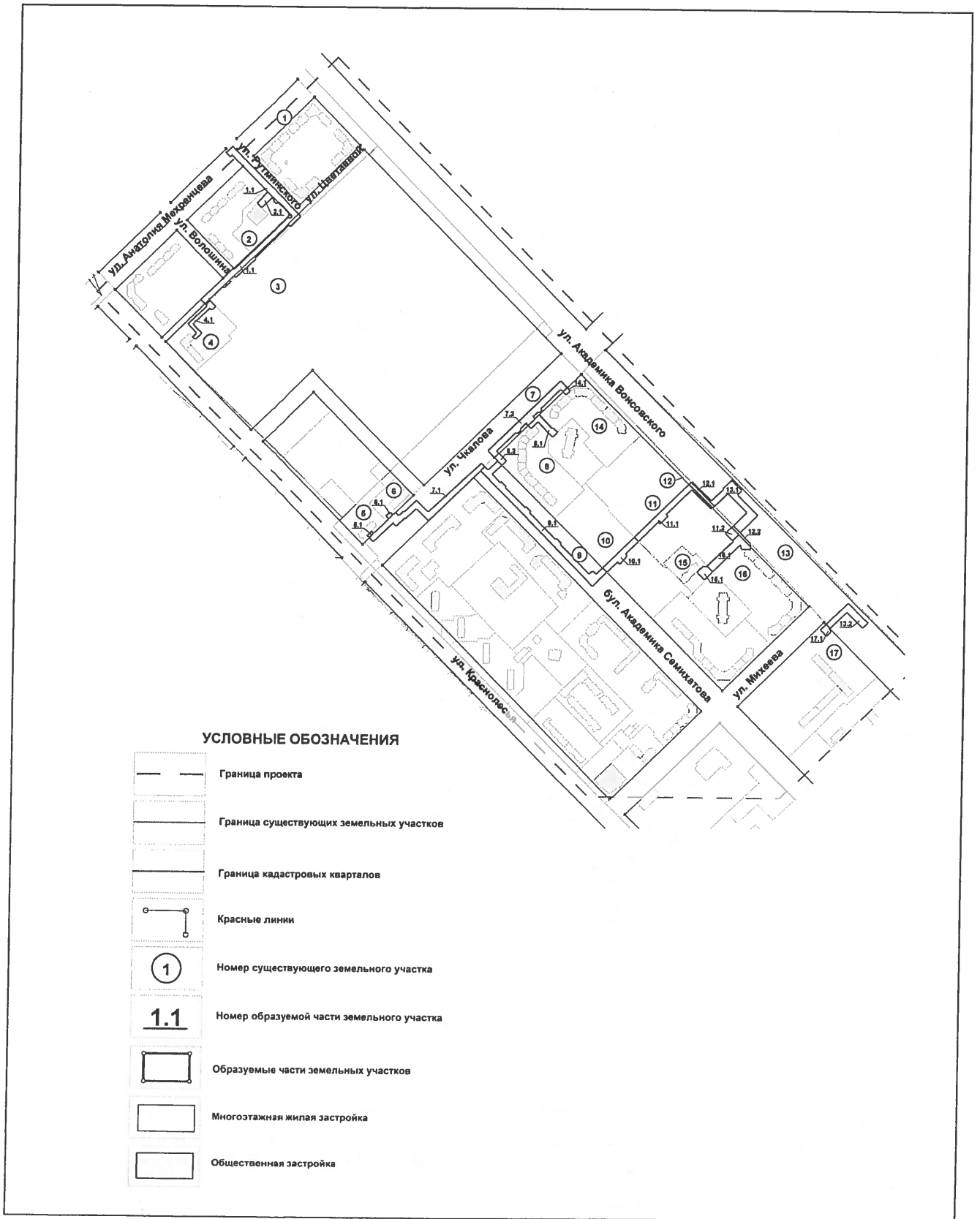
Основные характеристики линейных объектов инженерной инфраструктуры

Вид	Наименование	Способ прокладки	Параметры объекта*	Ориентировочная протяженность по проекту планировки, м	Статус**	Точка подключения
1	2	3	4	5	6	7
трубопровод	теплопровод	подземный	2 трубы диаметром 273 мм	498,00	С	от существующей камеры УТ9 на улице Мехренцева до жилого дома ЖСК «Альянс» по улице Краснолесья
			2 трубы диаметром 108 мм	113,00		

1	2	3	4	5	6	7
трубо- провод	теплопровод	подземный	2 трубы диаметром 325 мм	460,00	С	от существующей камера УТ4 на улице Академика Вонсовского до жилых домов по улице Чкалова
			2 трубы диаметром 273 мм	265,00		
			2 трубы диаметром 219 мм	501,00		
			2 трубы диаметром 159 мм	82,00		
			2 трубы диаметром 89 мм	102,00		
трубо- провод	теплопровод	подземный	2 трубы диаметром 377 мм	137,00	С	от существующей камера УТ4 на улице Академика Вонсовского до жилых домов по Академика Вонсовского
			2 трубы диаметром 219 мм	51,00		
			2 трубы диаметром 159 мм	101,00		
			2 трубы диаметром 89 мм	25,00		
трубо- провод	теплопровод	подземный	2 трубы диаметром 325 мм	105,00	С	от существующей камера УТ 3-1 на улице Академика Вонсовского до здания института Уральского отделения Российской Академии Наук
*Параметры объекта – являются предварительными данными и уточняются на дальнейших стадиях проектирования; **Статус: С – новое строительство объекта.						

Приложение № 3  
 к приказу Министерства  
 строительства и развития  
 инфраструктуры Свердловской  
 области  
 от 12.09.2016 № 707-П

Схема межевания территории



Приложение № 4  
к приказу Министерства  
строительства и развития  
инфраструктуры Свердловской  
области  
от 12.09.2016. № 707-П

Экспликация образуемых частей земельных участков

Условный номер части земельного участка	Условный номер существующего земельного участка, в соответствии с проектом межевания территории	Кадастровый номер существующего земельного участка (квартала)	Характеристика части земельного участка в соответствии с проектом межевания территории	
			Назначение	Площадь*, кв.м
1	2	3	4	5
1.1	1	66:41:0313004:10	Строительство линейных объектов инженерной инфраструктуры (сеть теплоснабжения)	6 325,0
2.1	2	66:41:0313004:14	Строительство линейных объектов инженерной инфраструктуры (сеть теплоснабжения)	512,0
4.1	4	66:41:0313006:4	Строительство линейных объектов инженерной инфраструктуры (сеть теплоснабжения)	893,0
5.1	5	66:41:0404012:1037	Строительство линейных объектов инженерной инфраструктуры (сеть теплоснабжения)	74,0
6.1	6	66:41:0404012:764	Строительство линейных объектов инженерной инфраструктуры (сеть теплоснабжения)	103,0
7.1	7	66:41:0404012:2266	Строительство линейных объектов инженерной инфраструктуры (сеть теплоснабжения)	4 079,0
7.2	7	66:41:0404012:2266	Строительство линейных объектов инженерной инфраструктуры (сеть теплоснабжения)	3 110,0
8.1	8	66:41:0404012:50	Строительство линейных объектов инженерной инфраструктуры (сеть теплоснабжения)	859,0
8.2	8	66:41:0404012:50	Строительство линейных объектов инженерной инфраструктуры (сеть теплоснабжения)	282,0
9.1	9	66:41:0404012:2265	Строительство линейных объектов инженерной инфраструктуры (сеть теплоснабжения)	5 141,0

1	2	3	4	5
10.1	10	66:41:0404012:52	Строительство линейных объектов инженерной инфраструктуры (сеть теплоснабжения)	1 284,0
11.1	11	66:41:0404012:2271	Строительство линейных объектов инженерной инфраструктуры (сеть теплоснабжения)	2 275,0
11.2	11	66:41:0404012:2271	Строительство линейных объектов инженерной инфраструктуры (сеть теплоснабжения)	379,0
12.1	12	66:41:0404012:44	Строительство линейных объектов инженерной инфраструктуры (сеть теплоснабжения)	407,0
12.2	12	66:41:0404012:44	Строительство линейных объектов инженерной инфраструктуры (сеть теплоснабжения)	249,0
13.1	13	66:41:0404901:1	Строительство линейных объектов инженерной инфраструктуры (сеть теплоснабжения)	2 900,0
13.2	13	66:41:0404901:1	Строительство линейных объектов инженерной инфраструктуры (сеть теплоснабжения)	1 470,0
14.1	14	66:41:0404012:48	Строительство линейных объектов инженерной инфраструктуры (сеть теплоснабжения)	114,0
15.1	15	66:41:0404012:2270	Строительство линейных объектов инженерной инфраструктуры (сеть теплоснабжения)	516,0
16.1	16	66:41:0404012:47	Строительство линейных объектов инженерной инфраструктуры (сеть теплоснабжения)	1 769,0
17.1	17	66:41:0404012:23	Строительство линейных объектов инженерной инфраструктуры (сеть теплоснабжения)	298,0
* Площадь будет уточнена в результате проведения кадастровых работ.				