



МИНИСТЕРСТВО СТРОИТЕЛЬСТВА И РАЗВИТИЯ ИНФРАСТРУКТУРЫ  
СВЕРДЛОВСКОЙ ОБЛАСТИ  
**П Р И К А З**

14.02.2017г.

№ 132-П

г. Екатеринбург

**Об утверждении проекта планировки и проекта межевания территории микрорайона «Карасьезерский-2»**

В соответствии с Градостроительным кодексом Российской Федерации, Законом Свердловской области от 12 октября 2015 года № 111-ОЗ «О перераспределении отдельных полномочий в сфере градостроительной деятельности между органами местного самоуправления муниципального образования «города Екатеринбург» и органами государственной власти Свердловской области», постановлением Правительства Свердловской области от 05.09.2012 № 963-ПП «Об утверждении Положения, структуры, предельного лимита штатной численности и фонда по должностным окладам в месяц Министерства строительства и развития инфраструктуры Свердловской области», Решением Екатеринбургской городской Думы от 06.07.2004 № 60/1 «Об утверждении Генерального плана развития муниципального образования «город Екатеринбург» на период до 2025 года», на основании Постановления Администрации города Екатеринбурга от 15.01.2015 № 25 «О подготовке проекта планировки и проекта межевания территории микрорайона «Карасьезерский-2», с учетом протокола публичных слушаний по вопросу утверждения проекта планировки и проекта межевания территории микрорайона «Карасьезерский-2» от 19.12.2016 и заключения о результатах таких публичных слушаний от 22.12.2016,

**ПРИКАЗЫВАЮ:**

1. Утвердить проект планировки территории микрорайона «Карасьезерский-2» в следующем составе:

- 1) схема планировки территории (приложение № 1);
- 2) схема организации транспорта и улично-дорожной сети на территории (приложение № 2);
- 3) схема размещения инженерных сетей и сооружений на территории (приложение № 3);
- 4) положение о характеристиках планируемого развития территории (приложение № 4);

5) положение о характеристиках развития систем социального, транспортного обслуживания и инженерно-технического обеспечения, необходимых для развития территории (приложение № 5);

6) план красных линий (приложение № 6);

7) ведомость координат поворотных точек красных линий кварталов (приложение № 7);

8) схема планировки территории линейного объекта (приложение № 8);

9) положение о размещении линейного объекта (приложение № 9).

2. Утвердить проект межевания территории микрорайона «Карасьезерский-2» в следующем составе:

1) схема межевания территории (приложение № 10);

2) перечень и сведения о характеристиках образуемых земельных участков (приложение № 11);

3) схема межевания территории, предназначенной для размещения линейного объекта (приложение № 12);

4) перечень и сведения о характеристиках образуемого земельного участка, предназначенного для размещения линейного объекта (приложение № 13);

5) перечень и сведения о характеристиках образуемых частей земельных участков, предназначенных для размещения линейного объекта (приложение № 14).

3. Участникам градостроительной деятельности руководствоваться документацией по планировке территории микрорайона «Карасьезерский-2», утвержденной настоящим приказом.

4. Обществу с ограниченной ответственностью «Карасьезёрский-2» обеспечить формирование земельных участков в соответствии с проектом межевания территории микрорайона «Карасьезерский-2», утвержденным настоящим приказом.

5. Отделу градостроительного развития Министерства строительства и развития инфраструктуры Свердловской области опубликовать настоящий приказ на «Официальном интернет-портале правовой информации Свердловской области» ([www.pravo.gov66.ru](http://www.pravo.gov66.ru)) и разместить на официальном сайте Министерства строительства и развития инфраструктуры Свердловской области (<http://minstroy.midural.ru/>).

6. Контроль за исполнением настоящего приказа возложить на Заместителя Министра строительства и развития инфраструктуры Свердловской области А.В. Бирюлина.

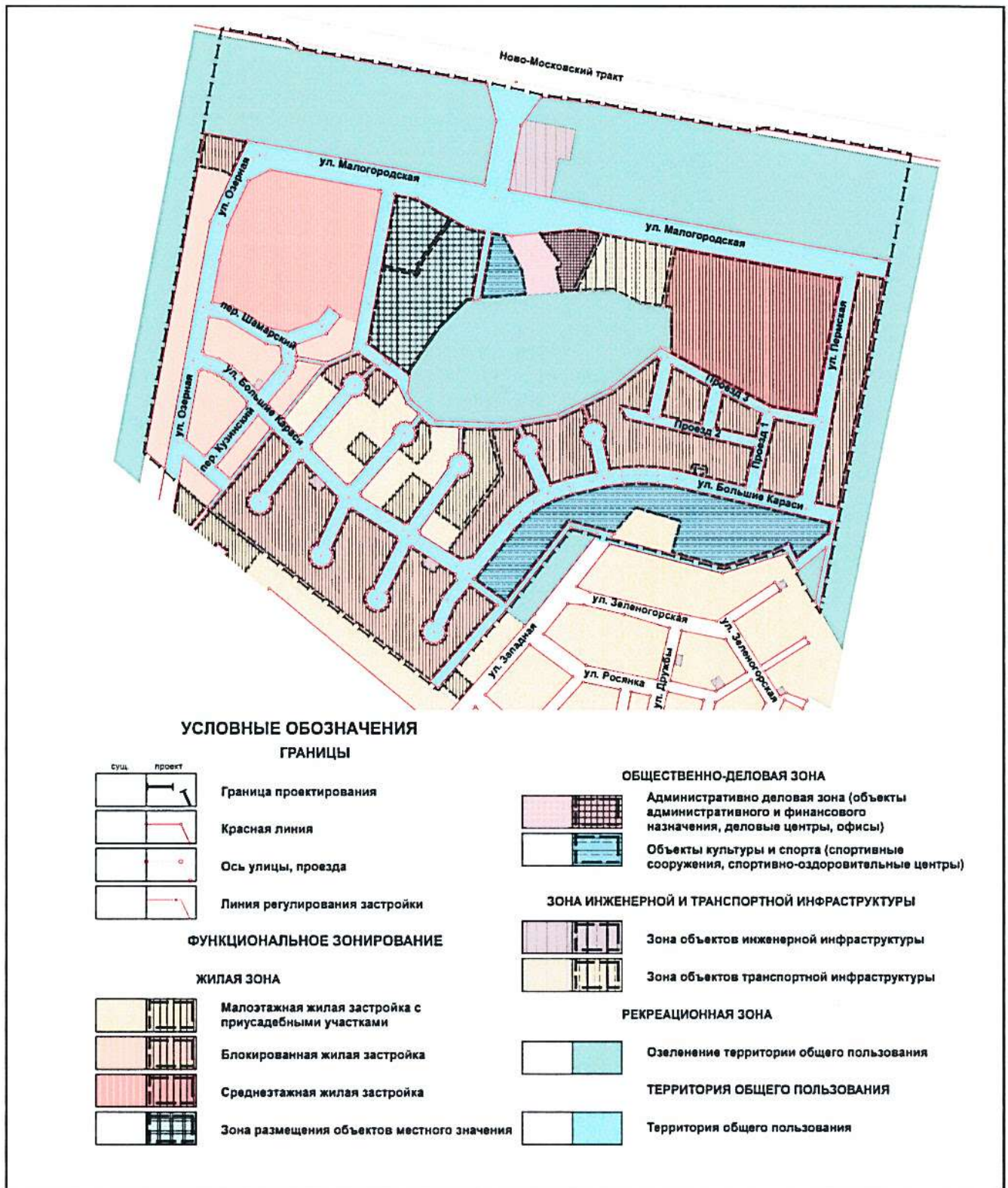
Министр



М.М. Волков

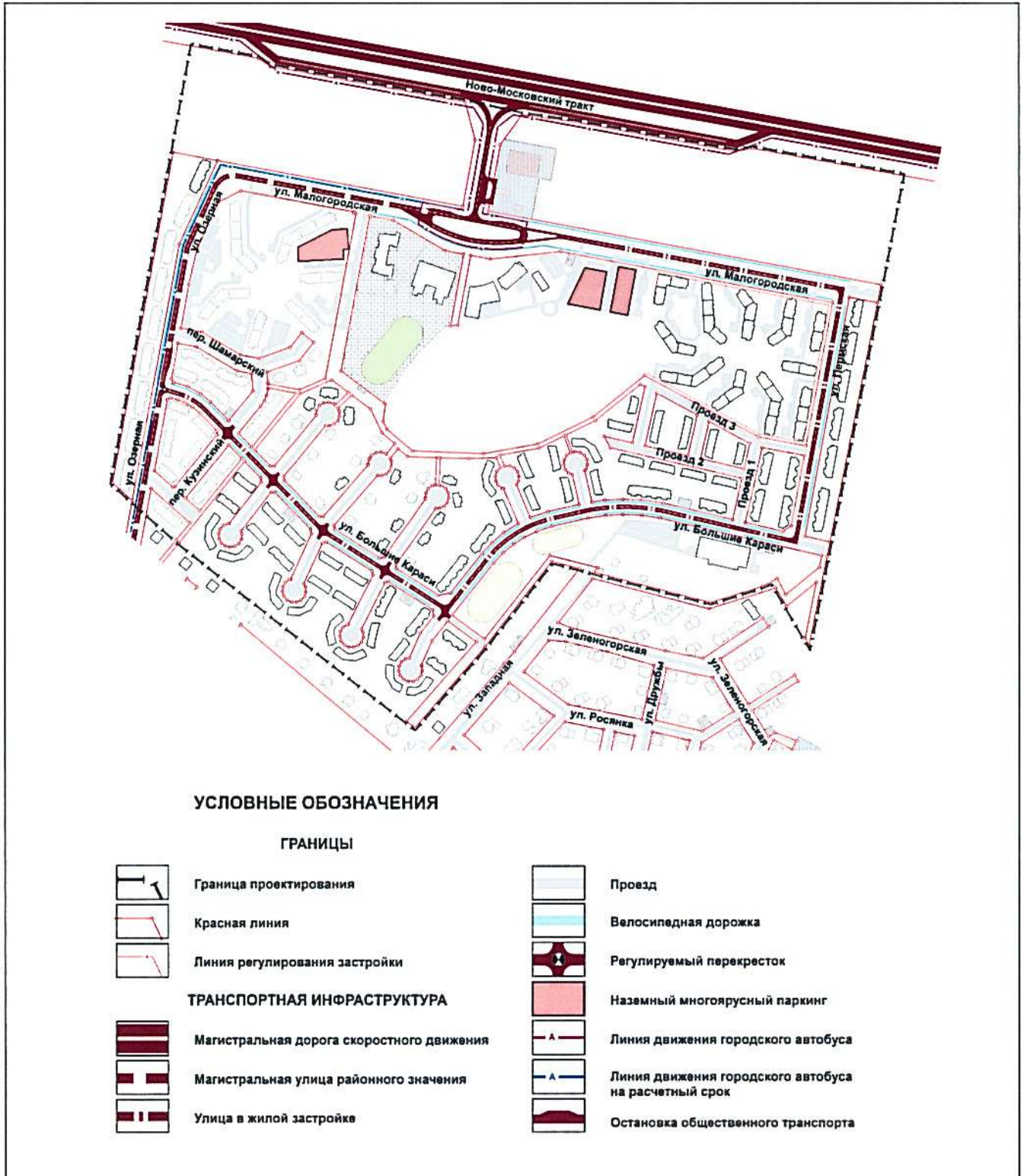
Приложение № 1  
к приказу Министерства  
строительства и развития  
инфраструктуры Свердловской  
области  
от 14.02.2017г № 132-П

Схема планировки территории



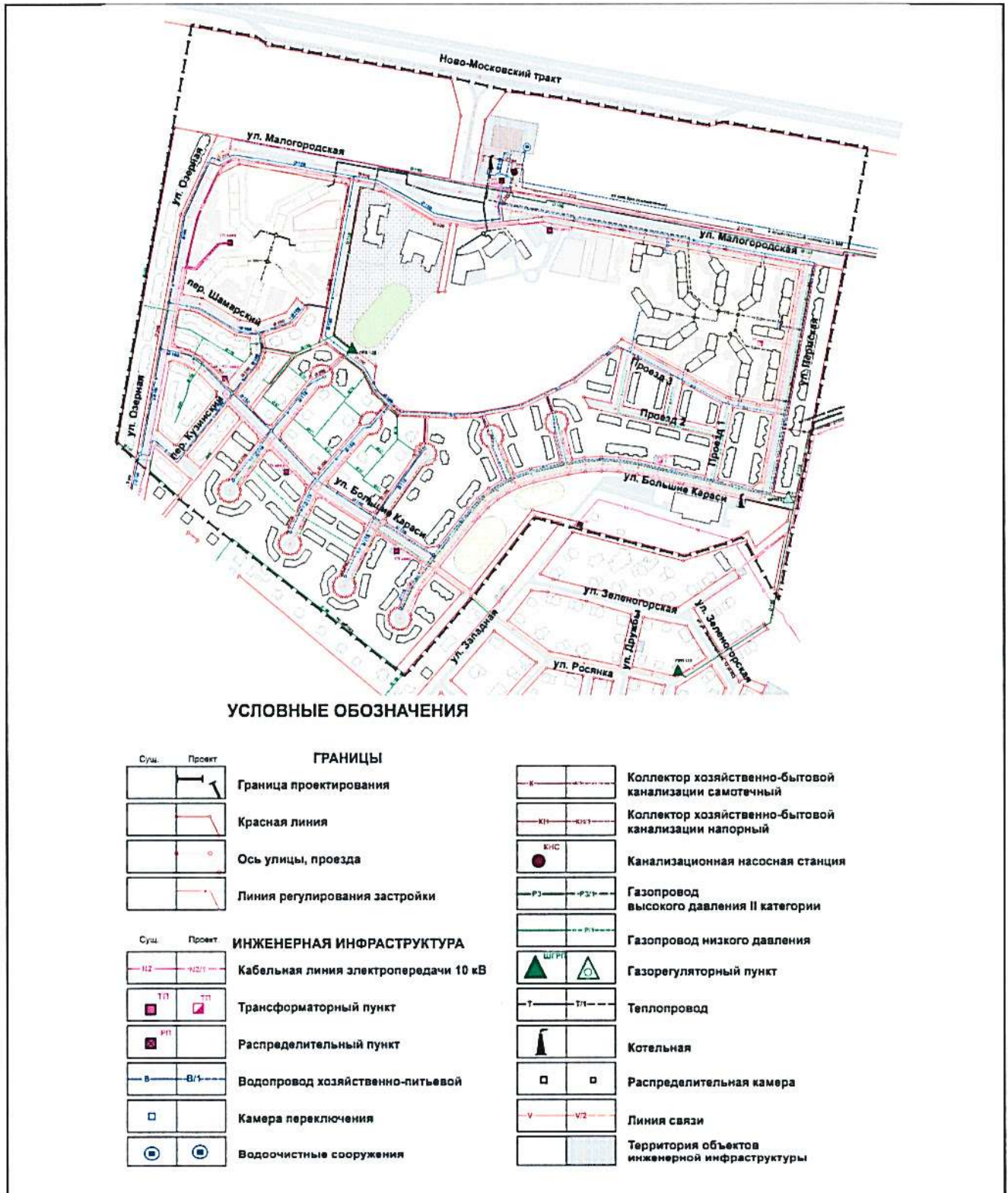
Приложение № 2  
 к приказу Министерства  
 строительства и развития  
 инфраструктуры Свердловской  
 области  
 от 14.02.2017г. № 132-17

Схема  
 организации транспорта и улично-дорожной сети на территории



Приложение № 3  
к приказу Министерства  
строительства и развития  
инфраструктуры Свердловской  
области  
от 14.02.2017г. № 132-П

Схема размещения инженерных сетей и сооружений на территории



Положение  
о характеристиках планируемого развития территории

1. Границы территории по проекту планировки:  
на юге – территория существующего коттеджного поселка «Карасьезерский»;  
на севере, западе, востоке – лес.
2. Характеристика проектируемой застройки:  
общая площадь проектируемой территории – 86,50 га, в том числе:  
зона планируемого размещения объектов капитального строительства жилой  
застройки – 32,87 га;  
зона планируемого размещения объектов капитального строительства местного  
значения – 3,28 га;  
зона планируемого размещения объектов капитального строительства  
общественно-деловой застройки – 5,71 га;  
зона планируемого размещения объектов капитального строительства  
транспортного обслуживания – 1,64 га.
3. Параметры проектируемой жилой застройки:  
индивидуальная жилая застройка с общей жилой площадью 7450 кв.м.,  
этажностью от 1 до 3 этажей, с расчетной численностью населения – 124  
человека;  
блокированная жилая застройка с общей жилой площадью 76120 кв.м.,  
этажностью от 2 до 3 этажей, с расчетной численностью населения – 1692  
человека;  
многоквартирная жилая застройка секционного типа с общей жилой площадью  
80210 кв.м., этажностью от 4 до 5 этажей, с расчетной численностью населения  
– 2674 человека.

Приложение № 5  
к приказу Министерства  
строительства и развития  
инфраструктуры Свердловской  
области  
от 14.02.2014г. № 132-17

### Положение

о характеристиках развития систем социального, транспортного обслуживания и инженерно-технического обеспечения, необходимых для развития территории

1. Характеристика системы социального обслуживания (новое строительство):  
дошкольное образовательное учреждение – 250 мест;  
общеобразовательное учреждение – 600 мест;  
организации дополнительного образования – 120 мест;  
амбулаторий – 69 посещений в смену.
2. Характеристика системы транспортного обслуживания:  
наземные многоярусные гаражи – 670 машино-мест;  
открытые автостоянки постоянного и временного хранения – 263 машино-места;  
территории домохозяйств – 523 машино-места.
3. Характеристика системы инженерно-технического обеспечения согласно таблице 1

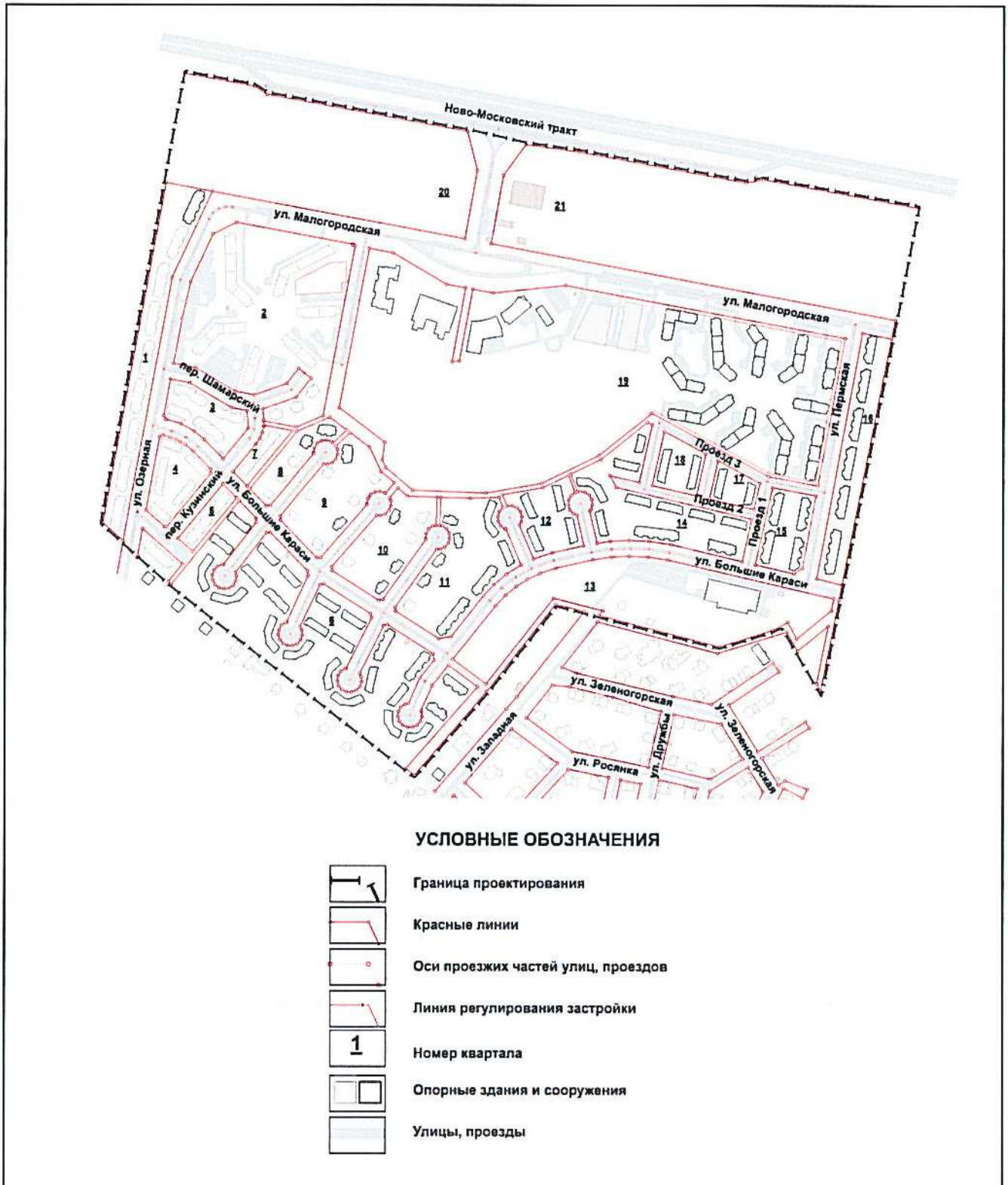
Таблица 1

Наименование инженерно-технической системы	Предварительная мощность*, ед. изм.	Статус**	Возможная точка подключения
водоснабжение	1059,20 м3/сут	С П	Скважина № 3 р.э; обустройство скважин № 4р.э1, № 4р.э2, № 5р.э
водоотведение	875,2 м3/сут	С	КНС №48 на 9-км Московского тракта
электроснабжение	3700 кВт	С	ПС «Фильтровальная» 110/10 кВ
газоснабжение	1417,0 м3/час	С	существующий газопровод высокого давления II категории диаметром 159 мм
теплоснабжение	9,7 Гкал/час	С	существующая газовая котельная в границах микрорайона «Карасьеозерский-2»

\* Предварительная мощность – данные уточняются на дальнейших стадиях проектирования;  
\*\* Статус: П – планируемые к размещению объекты, С – существующие объекты.

Приложение № 6  
к приказу Министерства  
строительства и развития  
инфраструктуры Свердловской  
области  
от 14.02.2017г № 132-П

### План красных линий



Приложение № 7  
к приказу Министерства  
строительства и развития  
инфраструктуры Свердловской  
области  
от 14.02.2017г. № 132-П

Ведомость координат поворотных точек красных линий кварталов

Условный номер квартала	Площадь квартала	Координаты поворотных точек		
		Номер поворотной точки	X66	Y66
1	2	3	4	5
1	20912,08	1	389316.62	1521634.69
		2	389343.62	1521603.82
		3	389852.56	1521694.14
		4	389840,18	1521763.49
		5	389711.29	1521704.6
		1	389316.62	1521634.69
2	55522,92	1	389497,49	1521843.51
		2	389499,16	1521843.51
		3	389515,7	1521841.93
		4	389533,8	1521891.52
		5	389562,04	1521913,77
		6	389576,88	1521894,91
		7	389554	1521876,89
		8	389536,59	1521829,19
		9	389541,61	1521801,03
		10	389576,63	1521740,65
		11	389582,41	1521708,14
		12	389649,47	1521720,04
		13	389704,84	1521732,44
		14	389776,34	1521765,11
		15	389794,19	1521799,87
		16	389762,96	1521974,34
		17	389761,47	1521974,07
		18	389760,86	1521977,52
		19	389506,6	1521932,15
		20	389488,82	1521892,1
3	7851,9	1	389497,49	1521843,51
		1	389440,79	1521783,14
		2	389469,21	1521754,93
		3	389481,64	1521739,84
		4	389492,46	1521719,95
		5	389498,96	1521697,15
		6	389504,35	1521693,78
		7	389558,86	1521703,45
		8	389553,74	1521732,28
		9	389517,06	1521795,53
		10	389513,03	1521818,08
4	7710,32	1	389486,85	1521820,57
		1	389440,79	1521783,14
		1	389338,56	1521700,09
		2	389338,33	1521697
		3	389362,8	1521668,66
		4	389472,18	1521688,07

1	2	3	4	5		
4		5	389475.21	1521692.93		
		6	389472.14	1521703.69		
		7	389468.62	1521713.56		
		8	389465.73	1521718.88		
		9	389461.66	1521726.36		
		10	389451.45	1521738.75		
		11	389425.07	1521764.94		
		12	389418.76	1521765.24		
		1	389338.56	1521700.09		
		5	3052,32	1	389301.85	1521739.25
				2	389321.16	1521716.88
				3	389403.16	1521783.5
4	389382.56			1521803.95		
6	-	1	389301.85	1521739.25		
		1	389252.81	1521707.63		
		2	389378.27	1521808.2		
		3	389352.8	1521833.48		
		4	389346.37	1521833.89		
		5	389282.64	1521785.02		
		6	389282.67	1521783.71		
		7	389279.77	1521776.69		
		8	389274.27	1521771.47		
		9	389267.11	1521768.94		
		10	389259.54	1521769.54		
		11	389252.88	1521773.16		
		12	389248.26	1521779.19		
		13	389246.48	1521786.56		
		14	389247.87	1521794.02		
		15	389252.17	1521800.28		
		16	389258.64	1521804.23		
		17	389266.17	1521805.23		
		18	389271.58	1521803.62		
		19	389330.91	1521849.14		
		20	389331.28	1521854.85		
		21	389274.61	1521911.09		
		22	389267.66	1521912.33		
		23	389197.54	1521880.25		
		24	389197.28	1521878.96		
		25	389192.88	1521872.79		
		26	389186.34	1521868.92		
		27	389178.8	1521868.06		
		28	389171.56	1521870.33		
		29	389165.87	1521875.35		
		30	389162.71	1521882.25		
		31	389162.64	1521889.84		
		32	389165.65	1521896.8		
		33	389171.24	1521901.94		
		34	389178.43	1521904.35		
35	389185.99	1521903.63				
36	389190.91	1521900.86				
37	389253.94	1521929.69				
38	389255.59	1521935.19				
39	389211.34	1522005.89				
40	389205.31	1522007.59				
41	389129.21	1521969.97				
42	389128.98	1521968.67				
43	389124.77	1521962.36				
44	389118.35	1521958.3				
45	389110.85	1521957.21				

1	2	3	4	5		
6		46	389103.53	1521959.27		
		47	389097.7	1521964.12		
		48	389094.34	1521970.92		
		49	389094.04	1521978.5		
		50	389096.85	1521985.56		
		51	389102.28	1521990.86		
		52	389109.4	1521993.48		
		53	389116.98	1521992.99		
		54	389121.96	1521990.36		
		55	389193.82	1522025.84		
		56	389195.39	1522031.36		
		57	389152.54	1522099.82		
		58	389142.64	1522101.52		
		59	389116.01	1522080.39		
		60	389078.14	1522064.1		
		61	389076.91	1522058.6		
		62	389072.37	1522052.51		
		63	389065.75	1522048.8		
		64	389058.2	1522048.1		
		65	389051	1522050.54		
		66	389045.42	1522055.68		
		67	389042.43	1522062.66		
		68	389042.53	1522070.24		
		69	389045.69	1522077.14		
		70	389051.4	1522082.15		
		71	389058.65	1522084.4		
		72	389066.18	1522083.51		
		73	389067.31	1522082.84		
		74	389104.88	1522099.01		
		75	389135.56	1522123.35		
		76	389103.71	1522167.38		
		77	388980.94	1522060.7		
		78	388970.99	1522073.64		
		79	389096.16	1522181.07		
		80	389228.19	1522283.54		
		81	389217.72	1522326.37		
		82	389089.23	1522226.61		
		83	389070.84	1522210.83		
		84	388947.14	1522104.66		
		7	2968,41	1	389252.81	1521707.63
				1	389400.3	1521819.45
				2	389421.51	1521798.4
				3	389463.4	1521832.44
				4	389471.5	1521837.87
				5	389480.51	1521841.58
				6	389490.05	1521843.49
7	389491.4			1521843.49		
8	6136,62	8	389483.76	1521886.34		
		1	389400.3	1521819.45		
		1	389371.93	1521854.29		
		2	389371.26	1521848.28		
		3	389396.02	1521823.7		
		4	389482.76	1521893.24		
		5	389504.44	1521942.08		
		6	389485.4	1521967.65		
7	389465.89	1521947.49				
8	389468.14	1521944.75				

1	2	3	4	5
8		9	389470,16	1521937,44
		10	389469,04	1521929,93
		11	389464,96	1521923,54
		12	389458,62	1521919,35
		13	389451,14	1521918,11
		14	389449,87	1521918,44
		1	389371,93	1521854,29
9	14569,17	1	389294,59	1521930,47
		2	389294,32	1521924,63
		3	389349,93	1521869,43
		4	389356,21	1521869,19
		5	389434,24	1521933,43
		6	389433,91	1521939,05
		7	389436,56	1521946,16
		8	389441,88	1521951,57
		9	389448,95	1521954,34
		10	389456,53	1521954
		11	389461	1521951,78
		12	389481,46	1521972,93
		13	389459,88	1522001,92
		14	389423,9	1522019,67
		15	389407,33	1522039,61
		16	389391,38	1522026,35
		17	389392,05	1522025,58
		18	389394,23	1522018,3
		19	389393,25	1522010,78
		20	389389,31	1522004,3
		21	389385,5	1522001,67
		22	389383,06	1521999,99
		23	389375,6	1521998,58
		24	389374,32	1521998,88
10	13196,76	1	389294,59	1521930,47
		1	389232,85	1522024
		2	389231,53	1522017,92
		3	389275,32	1521947,96
		4	389280,96	1521947,1
		5	389358,39	1522013,55
		6	389357,93	1522019,17
		7	389360,45	1522026,32
		8	389365,66	1522031,84
		9	389372,66	1522034,77
		10	389380,25	1522034,59
		11	389384,68	1522032,48
		12	389399,66	1522044,94
		13	389387,63	1522059,42
		14	389386,26	1522104
		15	389344,33	1522102,77
		16	389343,2	1522097,66
		17	389338,61	1522091,57
		18	389331,99	1522087,87
		19	389324,42	1522087,19
20	389323,19	1522087,61		
11	21396,47	1	389232,85	1522024
		1	389178,48	1522127,09
		2	389174,96	1522108,29
		3	389215,63	1522043,31
		4	389221,34	1522042,19
		5	389308,72	1522103,73
6	389308,81	1522109,37		

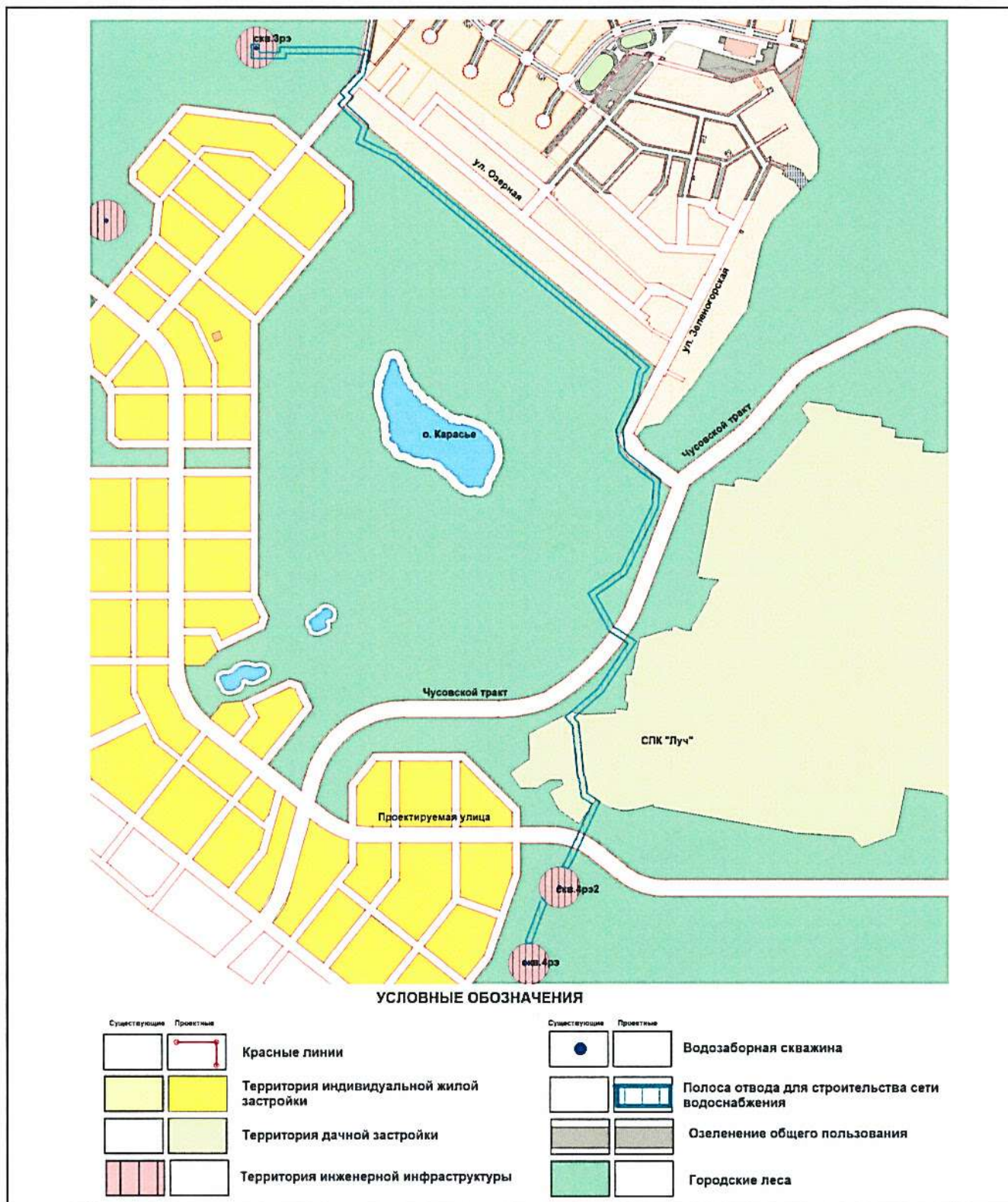
1	2	3	4	5		
11		7	389312	1522116.25		
		8	389317,71	1522121.25		
		9	389324,97	1522123,49		
		10	389332,5	1522122,58		
		11	389339,01	1522118,69		
		12	389343,38	1522112,49		
		13	389344,21	1522108,27		
		14	389386,1	1522109,49		
		15	389385,28	1522153,46		
		16	389386,81	1522196,69		
		17	389371,69	1522203,34		
		18	389365,86	1522197,74		
		19	389358,65	1522195,36		
		20	389351,1	1522196,13		
		21	389344,51	1522199,89		
		22	389340,02	1522206,01		
		23	389339,68	1522207,6		
		24	389286,35	1522231,06		
		25	389272,07	1522208,9		
		26	389256,27	1522190,39		
		27	389239,84	1522175,27		
		12	8628,14	1	389178,48	1522127,09
				1	389295,44	1522250,01
				2	389345,81	1522227,84
				3	389350,94	1522230,84
				4	389358,49	1522231,66
				5	389365,72	1522229,35
6	389371,38			1522224,3		
7	389374,5			1522217,37		
8	389374,32			1522209,29		
9	389391,02			1522201,94		
10	389402,16			1522262,51		
11	389421,26			1522300,84		
12	389395,27			1522310,7		
13	389390,88			1522304,98		
14	389384,23			1522301,34		
15	389376,66			1522300,73		
16	389369,5			1522303,25		
17	389363,99			1522308,47		
18	389361,7			1522313,95		
19	389316,12			1522324,81		
20	389304,85	1522277,43				
13	45434,27	1	389295,44	1522250,01		
		1	389108,04	1522180,15		
		2	389144,58	1522129,65		
		3	389225,08	1522193,56		
		4	389240,68	1522208,09		
		5	389254,28	1522224,35		
		6	389264,67	1522240,6		
		7	389273,89	1522259,49		
		8	389282,03	1522283,05		
		9	389295,26	1522338,6		
		10	389299,6	1522366,17		
		11	389301,2	1522392,65		
		12	389300,12	1522421,72		
		13	389296,04	1522450,71		
		14	389240,46	1522700,39		
		15	389222,55	1522696,92		
16	389180,1	1522645,27				

1	2	3	4	5
13		17	389204,61	1522631,99
		18	389192,44	1522609,3
		19	389166,88	1522529,26
		20	389212,27	1522348,1
		21	389219,13	1522354,06
		22	389237,2	1522280,4
		1	389108,04	1522180,15
14	21955,79	1	389294,58	1522562,65
		2	389319,11	1522455,18
		3	389323,65	1522422,37
		4	389324,7	1522392,13
		5	389322,99	1522363,93
		6	389319,94	1522344,46
		7	389368,1	1522332,99
		8	389370,27	1522334,85
		9	389377,54	1522337,02
		10	389385,07	1522336,04
		11	389391,55	1522332,09
		12	389395,86	1522325,84
		13	389397,26	1522318,39
		14	389396,22	1522314,08
		15	389422,83	1522303,99
		16	389445,29	1522349,08
		17	389501,34	1522418,25
		18	389497,57	1522425,42
		19	389411,32	1522406,65
		20	389421,14	1522362,55
		21	389403,6	1522372,33
		22	389358,15	1522576,49
15	8104,5	1	389294,58	1522562,65
		1	389285,74	1522652,98
		2	389277,29	1522640,31
		3	389290,23	1522582,18
		4	389405,63	1522607,26
16	15633,44	5	389394,05	1522672,31
		1	389285,74	1522652,98
		1	389261,39	1522712,66
		2	389270,03	1522674,55
		3	389637,55	1522740,13
17	3414	4	389629,74	1522783,93
		1	389261,39	1522712,66
		1	389372,81	1522579,68
		2	389387,81	1522512,26
18	5016,31	3	389445,3	1522524,77
		4	389411,95	1522588,17
		1	389372,81	1522579,68
		1	389392,16	1522492,74
19	180181,17	2	389406,98	1522426,17
		3	389487,91	1522443,78
		4	389454,96	1522506,41
		1	389392,16	1522492,74
		1	389408,82	1522674,94
		2	389421,9	1522601,46
		3	389514,91	1522424,67
		4	389450,79	1522345,55
		5	389408,39	1522260,43
		6	389393,04	1522177,04
		7	389396,4	1522066,85
		8	389429,59	1522026,89

1	2	3	4	5
19		9	389441,19	1522021,17
		10	389467,64	1522024,65
		11	389518,66	1521956,14
		12	389757,09	1521998,68
		13	389750,7	1522034,44
		14	389704,52	1522115,22
		15	389699,4	1522143,9
		16	389589,04	1522124,42
		17	389590,17	1522135,46
		18	389697,49	1522154,61
		19	389691,99	1522185,44
		20	389704,4	1522293,96
		21	389629,41	1522714,3
		1	389408,82	1522674,94
20	-	1	390016,1	1521720,12
		2	389997,77	1521825,53
		3	389985,85	1521843,82
		4	389933,38	1522144,74
		5	389875,02	1522160,02
		6	389772,63	1522142,14
		7	389840,18	1521763,49
		1	390016,1	1521720,12
21	-	1	389657,43	1522789,29
		2	389765,6	1522181,51
		3	389868,2	1522199,43
		4	389914,12	1522232,37
		5	389904,18	1522312,21
		6	389860,43	1522563,09
		7	389865,3	1522589,45
		8	389824,98	1522823,6
1	389657,43	1522789,29		

Приложение № 8  
 к приказу Министерства  
 строительства и развития  
 инфраструктуры Свердловской  
 области  
 от 14.02.2014г № 132-17

Схема планировки территории линейного объекта



Приложение № 9  
к приказу Министерства  
строительства и развития  
инфраструктуры Свердловской  
области  
от 14.02.2017, № 132-17

Положение  
о размещении линейного объекта

Линейный объект (сеть водоснабжения) проходит по частям территорий кадастровых кварталов 66:41:0309010, 66:41:0309021, 66:41:0309024, 66:41:0309032.

Проектируемый линейный объект предназначен для водоснабжения жилых и общественных зданий микрорайона «Карасьезерский - 2» в городе Екатеринбурге.

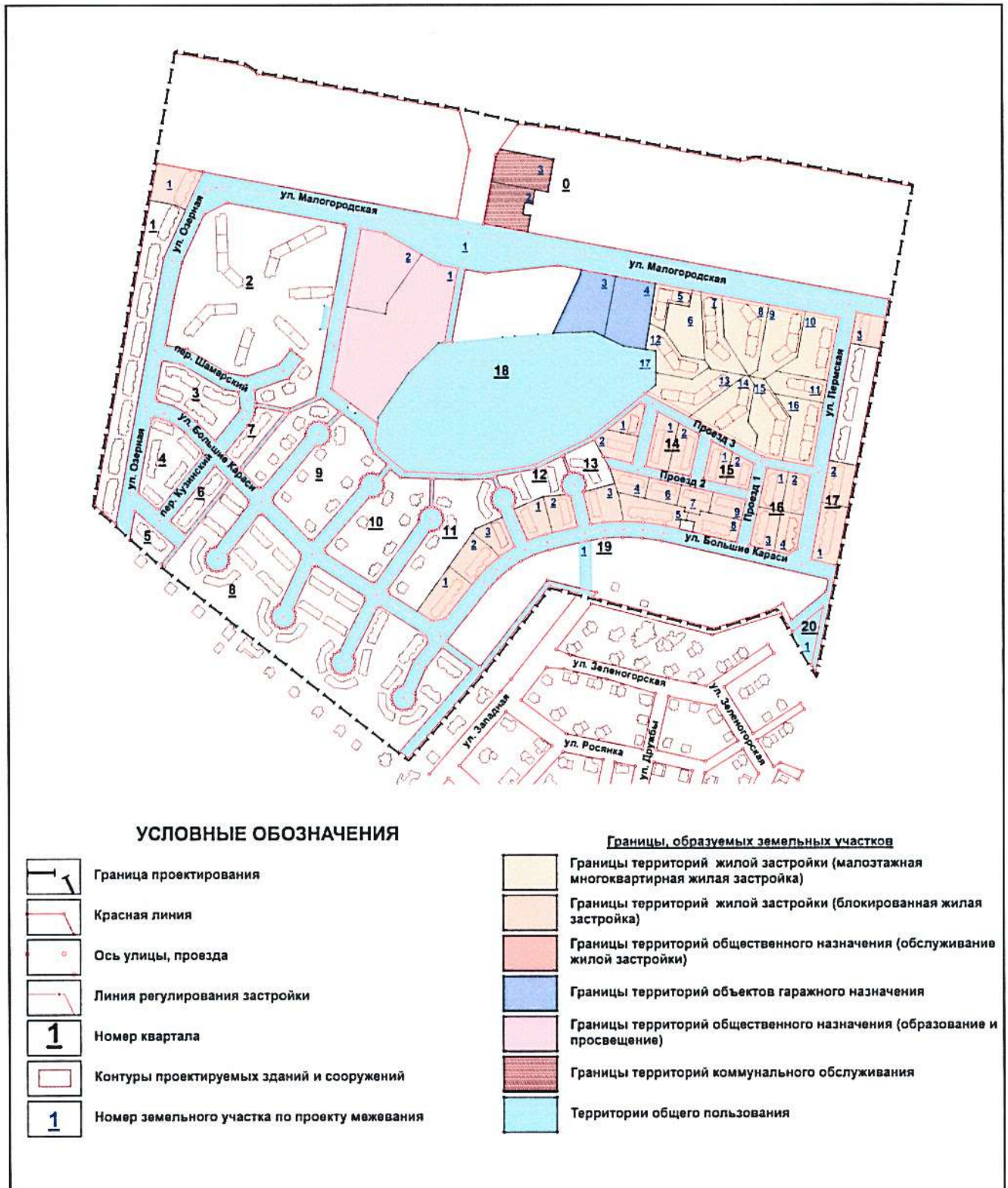
Основные характеристики линейного объекта инженерной инфраструктуры

Вид	Наименование	Способ прокладки	Параметры объекта	Ориентировочная протяженность по проекту, м	Статус*	Точка подключения
1	2	3	4	5	6	7
трубопровод	водоснабжение	подземный	две трубы диаметром 160 мм	3000,00	С	от существующей водозаборной скважины 4 рэ до насосной станции над скважиной 3 рэ

\* Статус: С – новое строительство объекта.

Приложение № 10  
к приказу Министерства  
строительства и развития  
инфраструктуры Свердловской  
области  
от 14.02.2018, № 132-17

Схема межевания территории



Приложение № 11  
к приказу Министерства  
строительства и развития  
инфраструктуры Свердловской  
области  
от 14.08.2017г. № 132-П

Перечень и сведения о характеристиках образуемых земельных участков

Основной номер земельного участка	Категория земель	Местоположение земельного участка	Вид разрешенного использования земельного участка в соответствии с Правилами землепользования и застройки <sup>1</sup>	Вид разрешенного использования земельного участка и код (числовое обозначение) в соответствии с классификатором видов разрешенного использования земельных участков <sup>2</sup>	Площадь земельного участка в соответствии с проектом межевания <sup>3</sup> , кв. м	Линии отступа от красных линий (величина отступа, м)	Максимальный процент застройки в границах земельного участка (максимальный коэффициент застройки <sup>4</sup> )
1	2	3	4	5	6	7	8
Квартал № 0							
1	Земли населенных пунктов	Свердловская область, город Екатеринбург, микрорайон «Карасьезерский-2»	Земельные участки (территории) общего пользования	Земельные участки (территории) общего пользования (12.0)	170399	-	-
2	Земли населенных пунктов	Свердловская область, город Екатеринбург, микрорайон «Карасьезерский-2»	Коммунальное обслуживание	Коммунальное обслуживание (3.1)	4092	-	100 (1,00)
3	Земли населенных пунктов	Свердловская область, город Екатеринбург, микрорайон «Карасьезерский-2»	Коммунальное обслуживание	Коммунальное обслуживание (3.1)	4345	-	100 (1,00)
Квартал № 1							
1	Земли населенных пунктов	Свердловская область, город Екатеринбург, микрорайон «Карасьезерский-2»	Блокированная жилая застройка	Блокированная жилая застройка (2.3)	3600	-	50 (0,50)

1	2	3	4	5	6	7	8
Квартал № 11							
1	Земли населенных пунктов	Свердловская область, город Екатеринбург, микрорайон «Карасьеозерский-2»	Блокированная жилая застройка	Блокированная жилая застройка (2.3)	3271	-	50 (0,50)
2	Земли населенных пунктов	Свердловская область, город Екатеринбург, микрорайон «Карасьеозерский-2»	Блокированная жилая застройка	Блокированная жилая застройка (2.3)	2860	-	50 (0,50)
3	Земли населенных пунктов	Свердловская область, город Екатеринбург, микрорайон «Карасьеозерский-2»	Блокированная жилая застройка	Блокированная жилая застройка (2.3)	1933	-	50 (0,50)
Квартал № 12							
1	Земли населенных пунктов	Свердловская область, город Екатеринбург, микрорайон «Карасьеозерский-2»	Блокированная жилая застройка	Блокированная жилая застройка (2.3)	2284	-	50 (0,50)
2	Земли населенных пунктов	Свердловская область, город Екатеринбург, микрорайон «Карасьеозерский-2»	Блокированная жилая застройка	Блокированная жилая застройка (2.3)	2060	-	50 (0,50)
Квартал № 13							
1	Земли населенных пунктов	Свердловская область, город Екатеринбург, микрорайон «Карасьеозерский-2»	Блокированная жилая застройка	Блокированная жилая застройка (2.3)	1374	-	50 (0,50)
2	Земли населенных пунктов	Свердловская область, город Екатеринбург, микрорайон «Карасьеозерский-2»	Блокированная жилая застройка	Блокированная жилая застройка (2.3)	2225	-	50 (0,50)
3	Земли населенных пунктов	Свердловская область, город Екатеринбург, микрорайон «Карасьеозерский-2»	Блокированная жилая застройка	Блокированная жилая застройка (2.3)	2648	-	50 (0,50)
4	Земли населенных пунктов	Свердловская область, город Екатеринбург, микрорайон «Карасьеозерский-2»	Блокированная жилая застройка	Блокированная жилая застройка (2.3)	1638	-	50 (0,50)

1	2	3	4	5	6	7	8
5	Земли населенных пунктов	Свердловская область, город Екатеринбург, микрорайон «Карасьеозерский-2»	Блокированная жилая застройка	Блокированная жилая застройка (2.3)	3383	-	50 (0,50)
6	Земли населенных пунктов	Свердловская область, город Екатеринбург, микрорайон «Карасьеозерский-2»	Блокированная жилая застройка	Блокированная жилая застройка (2.3)	1554	-	50 (0,50)
7	Земли населенных пунктов	Свердловская область, город Екатеринбург, микрорайон «Карасьеозерский-2»	Блокированная жилая застройка	Блокированная жилая застройка (2.3)	1686	-	50 (0,50)
8	Земли населенных пунктов	Свердловская область, город Екатеринбург, микрорайон «Карасьеозерский-2»	Блокированная жилая застройка	Блокированная жилая застройка (2.3)	2410	-	50 (0,50)
9	Земли населенных пунктов	Свердловская область, город Екатеринбург, микрорайон «Карасьеозерский-2»	Блокированная жилая застройка	Блокированная жилая застройка (2.3)	1567	-	50 (0,50)
Квартал № 14							
1	Земли населенных пунктов	Свердловская область, город Екатеринбург, микрорайон «Карасьеозерский-2»	Блокированная жилая застройка	Блокированная жилая застройка (2.3)	2686	-	50 (0,50)
2	Земли населенных пунктов	Свердловская область, город Екатеринбург, микрорайон «Карасьеозерский-2»	Блокированная жилая застройка	Блокированная жилая застройка (2.3)	2330	-	50 (0,50)
Квартал № 15							
1	Земли населенных пунктов	Свердловская область, город Екатеринбург, микрорайон «Карасьеозерский-2»	Блокированная жилая застройка	Блокированная жилая застройка (2.3)	1849	-	50 (0,50)
2	Земли населенных пунктов	Свердловская область, город Екатеринбург, микрорайон «Карасьеозерский-2»	Блокированная жилая застройка	Блокированная жилая застройка (2.3)	1565	-	50 (0,50)

1	2	3	4	5	6	7	8
Квартал № 16							
1	Земли населенных пунктов	Свердловская область, город Екатеринбург, микрорайон «Карасьеозерский-2»	Блокированная жилая застройка	Блокированная жилая застройка (2.3)	2015	-	50 (0,50)
2	Земли населенных пунктов	Свердловская область, город Екатеринбург, микрорайон «Карасьеозерский-2»	Блокированная жилая застройка	Блокированная жилая застройка (2.3)	1952	-	50 (0,50)
3	Земли населенных пунктов	Свердловская область, город Екатеринбург, микрорайон «Карасьеозерский-2»	Блокированная жилая застройка	Блокированная жилая застройка (2.3)	2173	-	50 (0,50)
4	Земли населенных пунктов	Свердловская область, город Екатеринбург, микрорайон «Карасьеозерский-2»	Блокированная жилая застройка	Блокированная жилая застройка (2.3)	1964	-	50 (0,50)
Квартал № 17							
1	Земли населенных пунктов	Свердловская область, город Екатеринбург, микрорайон «Карасьеозерский-2»	Блокированная жилая застройка	Блокированная жилая застройка (2.3)	3451	-	50 (0,50)
2	Земли населенных пунктов	Свердловская область, город Екатеринбург, микрорайон «Карасьеозерский-2»	Блокированная жилая застройка	Блокированная жилая застройка (2.3)	2590	-	50 (0,50)
3	Земли населенных пунктов	Свердловская область, город Екатеринбург, микрорайон «Карасьеозерский-2»	Блокированная жилая застройка	Блокированная жилая застройка (2.3)	2069	-	50 (0,50)
Квартал № 18							
1	Земли населенных пунктов	Свердловская область, город Екатеринбург, микрорайон «Карасьеозерский-2»	Образование и просвещение	Образование и просвещение (3.5)	24061	-	30 (0,30)
2	Земли населенных пунктов	Свердловская область, город Екатеринбург, микрорайон «Карасьеозерский-2»	Образование и просвещение	Образование и просвещение (3.5)	8600	-	30 (0,30)

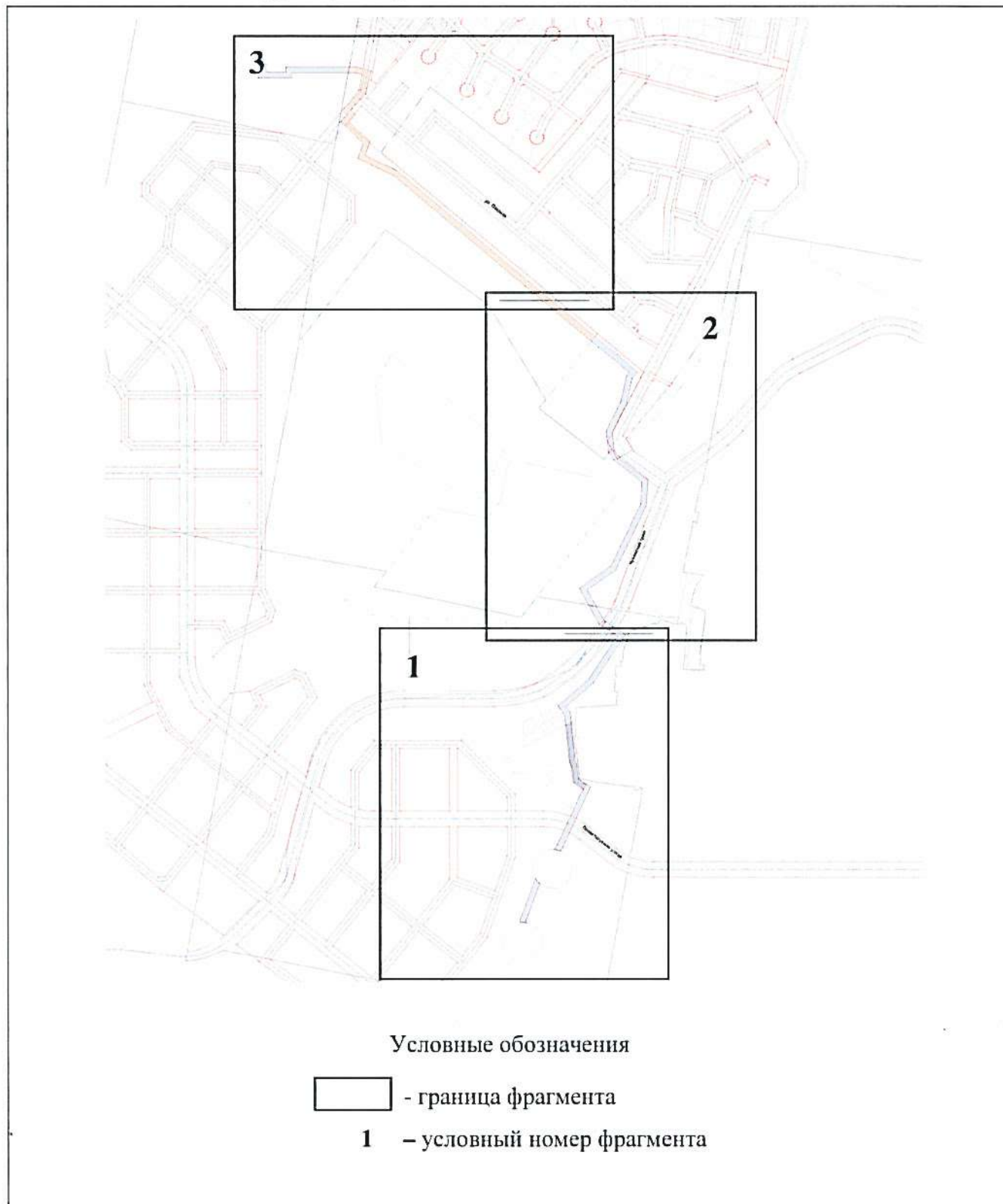
1	2	3	4	5	6	7	8
3	Земли населенных пунктов	Свердловская область, город Екатеринбург, микрорайон «Карасьезерский-2»	Обслуживания автотранспорта	Обслуживания автотранспорта (4.9)	5822	-	100 (1,00)
4	Земли населенных пунктов	Свердловская область, город Екатеринбург, микрорайон «Карасьезерский-2»	Обслуживания автотранспорта	Обслуживания автотранспорта (4.9)	6089	-	100 (1,00)
5	Земли населенных пунктов	Свердловская область, город Екатеринбург, микрорайон «Карасьезерский-2»	Среднеэтажная жилая застройка (многоквартирные жилые дома этажностью от 5 до 8 этажей включительно)	Среднеэтажная жилая застройка (2.5)	2258	ул. Малогородская – 5 м	60 (0,60)
6	Земли населенных пунктов	Свердловская область, город Екатеринбург, микрорайон «Карасьезерский-2»	Среднеэтажная жилая застройка (многоквартирные жилые дома этажностью от 5 до 8 этажей включительно)	Среднеэтажная жилая застройка (2.5)	4260	ул. Малогородская – 5 м	50 (0,50)
7	Земли населенных пунктов	Свердловская область, город Екатеринбург, микрорайон «Карасьезерский-2»	Среднеэтажная жилая застройка (многоквартирные жилые дома этажностью от 5 до 8 этажей включительно)	Среднеэтажная жилая застройка (2.5)	4313	ул. Малогородская – 5 м	50 (0,50)
8	Земли населенных пунктов	Свердловская область, город Екатеринбург, микрорайон «Карасьезерский-2»	Среднеэтажная жилая застройка (многоквартирные жилые дома этажностью от 5 до 8 этажей включительно)	Среднеэтажная жилая застройка (2.5)	5532	ул. Малогородская – 5 м	50 (0,50)
9	Земли населенных пунктов	Свердловская область, город Екатеринбург, микрорайон «Карасьезерский-2»	Среднеэтажная жилая застройка (многоквартирные жилые дома этажностью от 5 до 8 этажей включительно)	Среднеэтажная жилая застройка (2.5)	5270	ул. Малогородская – 5 м	50 (0,50)
10	Земли населенных пунктов	Свердловская область, город Екатеринбург, микрорайон «Карасьезерский-2»	Среднеэтажная жилая застройка (многоквартирные жилые дома этажностью от 5 до 8 этажей включительно)	Среднеэтажная жилая застройка (2.5)	5218	ул. Малогородская – 5 м; ул. Пермская – 5 м.	50 (0,50)

1	2	3	4	5	6	7	8
11	Земли населенных пунктов	Свердловская область, город Екатеринбург, микрорайон «Карасьезерский-2»	Среднеэтажная жилая застройка (многоквартирные жилые дома этажностью от 5 до 8 этажей включительно)	Среднеэтажная жилая застройка (2.5)	2836	ул. Пермская – 5 м.	50 (0,50)
12	Земли населенных пунктов	Свердловская область, город Екатеринбург, микрорайон «Карасьезерский-2»	Среднеэтажная жилая застройка (многоквартирные жилые дома этажностью от 5 до 8 этажей включительно)	Среднеэтажная жилая застройка (2.5)	3552	-	50 (0,50)
13	Земли населенных пунктов	Свердловская область, город Екатеринбург, микрорайон «Карасьезерский-2»	Среднеэтажная жилая застройка (многоквартирные жилые дома этажностью от 5 до 8 этажей включительно)	Среднеэтажная жилая застройка (2.5)	5469	Проезд 3 – 5 м.	50 (0,50)
14	Земли населенных пунктов	Свердловская область, город Екатеринбург, микрорайон «Карасьезерский-2»	Среднеэтажная жилая застройка (многоквартирные жилые дома этажностью от 5 до 8 этажей включительно)	Среднеэтажная жилая застройка (2.5)	5711	Проезд 3 – 5 м.	50 (0,50)
15	Земли населенных пунктов	Свердловская область, город Екатеринбург, микрорайон «Карасьезерский-2»	Среднеэтажная жилая застройка (многоквартирные жилые дома этажностью от 5 до 8 этажей включительно)	Среднеэтажная жилая застройка (2.5)	5174	Проезд 3 – 5 м.	50 (0,50)
16	Земли населенных пунктов	Свердловская область, город Екатеринбург, микрорайон «Карасьезерский-2»	Среднеэтажная жилая застройка (многоквартирные жилые дома этажностью от 5 до 8 этажей включительно)	Среднеэтажная жилая застройка (2.5)	4705	ул. Пермская – 5 м.; Проезд 3 – 5 м.	50 (0,50)
17	Земли населенных пунктов	Свердловская область, город Екатеринбург, микрорайон «Карасьезерский-2»	Земельные участки (территории) общего пользования	Земельные участки (территории) общего пользования (12.0)	65085	-	-
Квартал № 19							
1	Земли населенных пунктов	Свердловская область, город Екатеринбург, микрорайон «Карасьезерский-2»	Земельные участки (территории) общего пользования	Земельные участки (территории) общего пользования (12.0)	1430	-	-

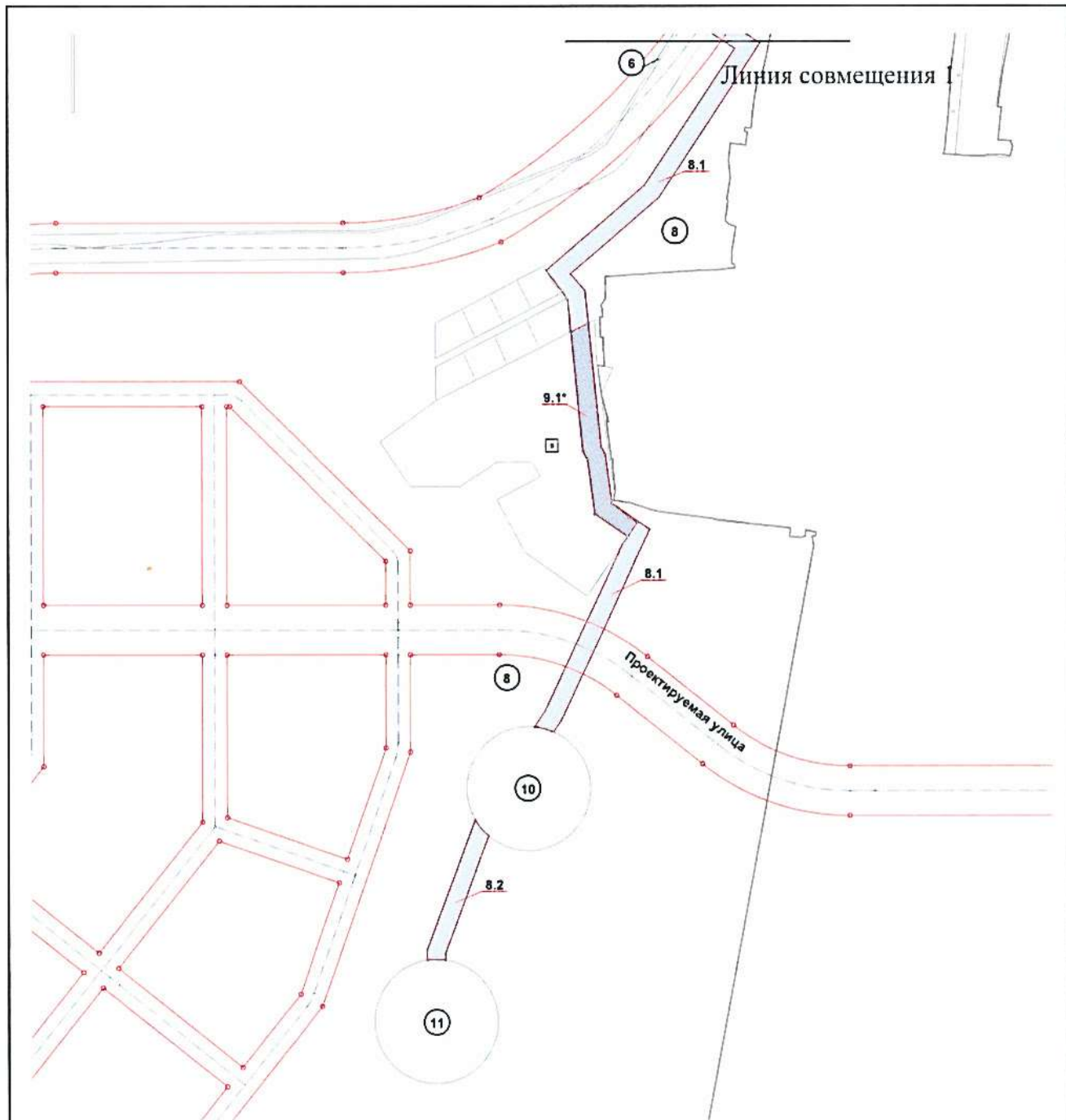
1	2	3	4	5	6	7	8
Квартал № 20							
1	Земли населенных пунктов	Свердловская область, город Екатеринбург, микрорайон «Карасьезерский-2»	Земельные участки (территории) общего пользования	Земельные участки (территории) общего пользования (12.0)	1664	-	-
<p><sup>1</sup> Вид разрешенного использования земельного участка, устанавливаемый по Правилам землепользования и застройки городского округа – муниципального образования «город Екатеринбург», утвержденным Решением Екатеринбургской городской Думы от 13.11.2007 № 68/48, с изменениями внесенными Решением Екатеринбургской городской Думы от 08.12.2015 № 58/43, соответствует виду разрешенного использования земельного участка согласно Классификатору видов разрешенного использования земельных участков, утвержденному Приказом Министерства экономического развития Российской Федерации от 01.09.2014 № 540 «Об утверждении классификатора видов разрешенного использования земельных участков» с изменениями в соответствии с Приказом Министерства экономического развития Российской Федерации от 30.09.2015;</p> <p><sup>2</sup> Классификатор видов разрешенного использования земельных участков, утвержденный Приказом Министерства экономического развития Российской Федерации от 01.09.2014 № 540 «Об утверждении классификатора видов разрешенного использования земельных участков» с изменениями в соответствии с Приказом Министерства экономического развития Российской Федерации от 30.09.2015;</p> <p><sup>3</sup> Площадь земельного участка будет уточнена в результате проведения кадастровых работ;</p> <p><sup>4</sup> Максимальный коэффициент застройки – отношение площади, занятой под зданиями и сооружениями, к площади земельного участка (в соответствии с СП 42.13330.2011 «Градостроительство. Планировка и застройка городских и сельских поселений»).</p>							

Приложение № 12  
к приказу Министерства  
строительства и развития  
инфраструктуры Свердловской  
области  
от 14.02.2018г № 132-17

Схема межевания территории, предназначенной для размещения линейного объекта

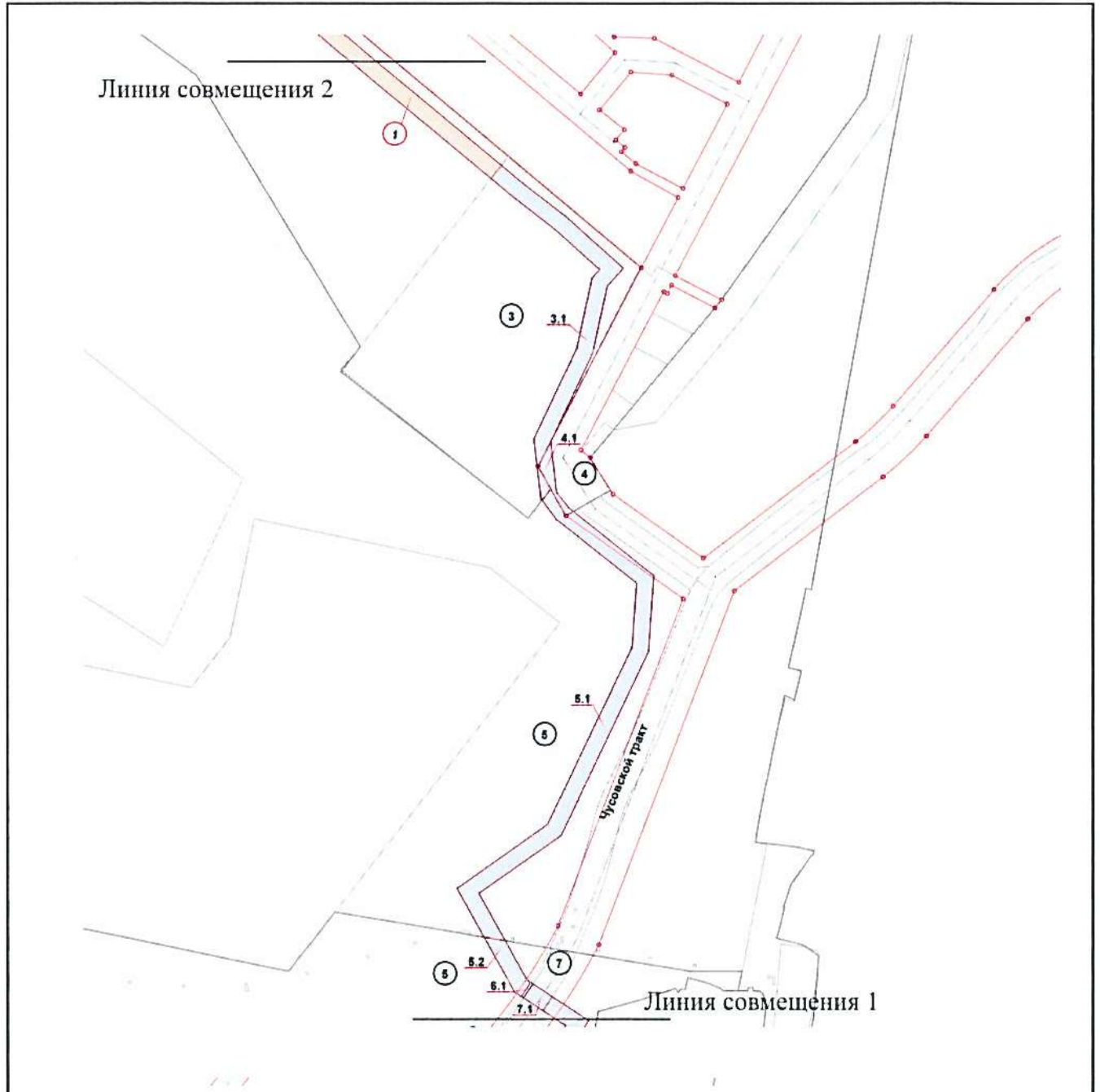


2  
Фрагмент № 1



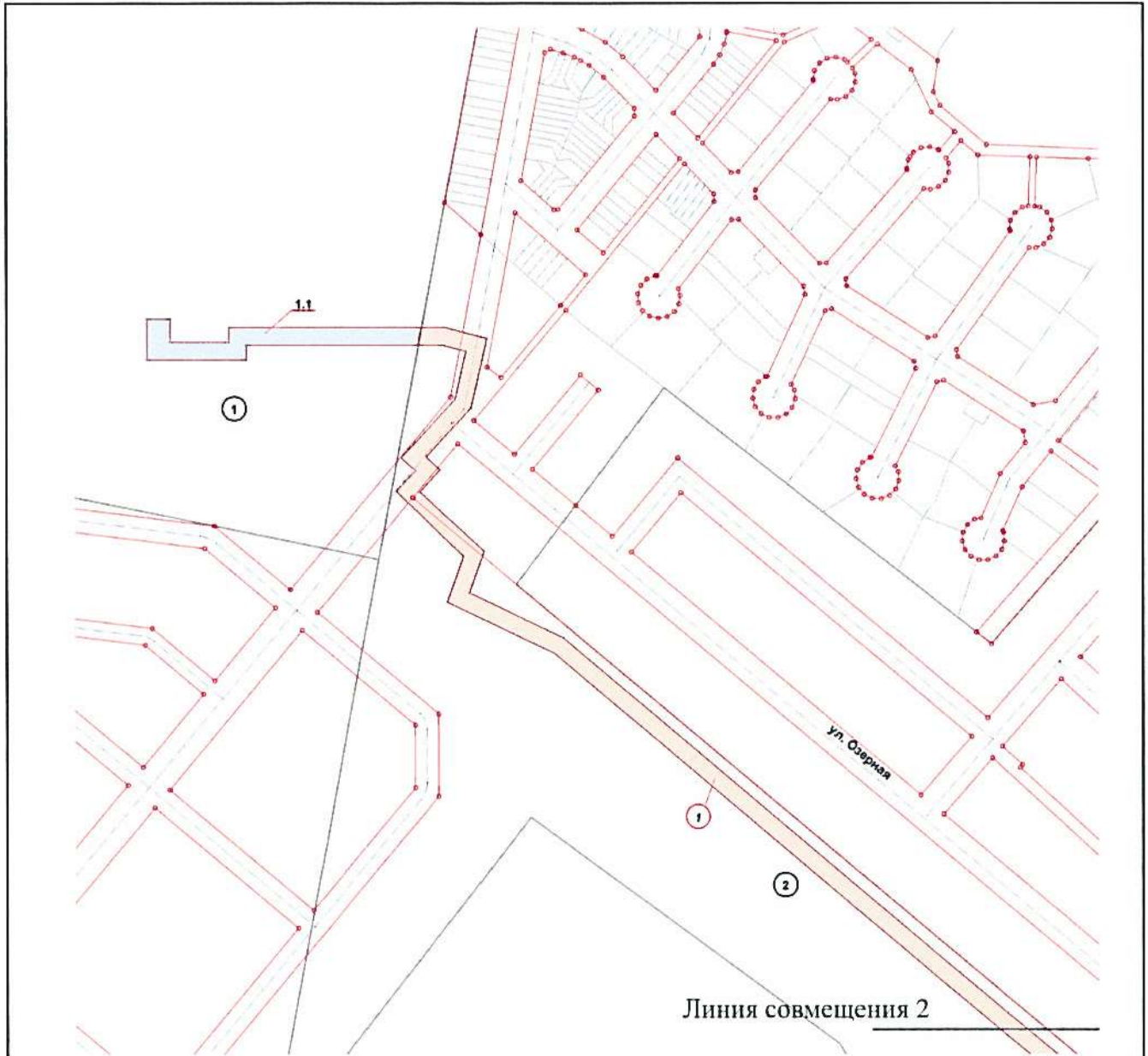
УСЛОВНЫЕ ОБОЗНАЧЕНИЯ

	Граница существующих земельных участков		Условный номер образуемой учетной части из состава учтенного земельного участка
	Граница кадастровых кварталов		Условный номер образуемой учетной части из состава временного земельного участка
	Красные линии		Границы образуемых земельных участков
	Условный номер учтенного земельного участка/квартала		Границы образуемых частей земельных участков
	Условный номер временного земельного участка		Границы образуемых учетных частей из состава временных земельных участков
	Условный номер образуемого земельного участка		



## УСЛОВНЫЕ ОБОЗНАЧЕНИЯ

	Граница существующих земельных участков		Условный номер образуемой учетной части из состава учтенного земельного участка
	Граница кадастровых кварталов		Условный номер образуемой учетной части из состава временного земельного участка
	Красные линии		Границы образуемых земельных участков
	Условный номер учтенного земельного участка/квартала		Границы образуемых частей земельных участков
	Условный номер временного земельного участка		Границы образуемых учетных частей из состава временных земельных участков
	Условный номер образуемого земельного участка		



**УСЛОВНЫЕ ОБОЗНАЧЕНИЯ**

	Граница существующих земельных участков		Условный номер образуемой учетной части из состава учтенного земельного участка
	Граница кадастровых кварталов		Условный номер образуемой учетной части из состава временного земельного участка
	Красные линии		Границы образуемых земельных участков
	Условный номер учтенного земельного участка/квартала		Границы образуемых частей земельных участков
	Условный номер временного земельного участка		Границы образуемых учетных частей из состава временных земельных участков
	Условный номер образуемого земельного участка		

Приложение № 13  
к приказу Министерства  
строительства и развития  
инфраструктуры Свердловской  
области  
от 14.02.2014, № 132-17

Перечень и сведения о характеристиках образуемого земельного участка,  
предназначенного для размещения линейного объекта

Условный номер земельного участка	Категория земель	Вид разрешенного использования в соответствии с проектом межевания	Вид разрешенного использования в соответствии с классификатором видов разрешенного использования земельных участков <sup>1</sup>	Код (числовое обозначение) вида разрешенного использования земельного участка в соответствии с классификатором видов разрешенного использования земельных участков <sup>1</sup>	Площадь земельного участка в соответствии с проектом межевания территории <sup>2</sup> , кв. м
1		2	3	4	5
1	Земли населенных пунктов	Строительство линейного объекта инженерной инфраструктуры	Коммунальное обслуживание	3.1	16108

<sup>1</sup> Вид разрешенного использования земельного участка устанавливается, согласно Классификатору видов разрешенного использования земельных участков, утвержденному Приказом Министерства экономического развития Российской Федерации от 01.09.2014 № 540 «Об утверждении классификатора видов разрешенного использования земельных участков» с изменениями в соответствии с Приказом Министерства экономического развития №709 от 30.09.2015;

<sup>2</sup> Площадь земельного участка будет уточнена в результате проведения кадастровых работ.

Приложение № 14  
к приказу Министерства  
строительства и развития  
инфраструктуры Свердловской  
области  
от 14.02.2017г № 132-П

Перечень и сведения о характеристиках образуемых частей земельных участков,  
предназначенных для размещения линейного объекта

Условный номер части земельного участка	Условный номер существующего земельного участка, в соответствии с проектом межевания территории	Кадастровый номер существующего земельного участка (квартала)	Характеристика части земельного участка в соответствии с проектом межевания территории	
			Назначение	Площадь*, кв.м
1	2	3	4	5
1.1	1	66:41:0309010:1	Строительство линейного объекта инженерной инфраструктуры	4080
3.1	3	66:41:0309012:191	Строительство линейного объекта инженерной инфраструктуры	4876
4.1	4	66:41:0314014:98	Строительство линейного объекта инженерной инфраструктуры	480
5.1	5	66:41:0000000:791	Строительство линейного объекта инженерной инфраструктуры	7389
5.2.	5	66:41:0000000:791	Строительство линейного объекта инженерной инфраструктуры	803
6.1	6	66:41:0309032:3	Строительство линейного объекта инженерной инфраструктуры	38
7.1	7	66:41:0309032:1	Строительство линейного объекта инженерной инфраструктуры	348
8.1	8	66:41:0309032:2	Строительство линейного объекта инженерной инфраструктуры	10119
8.2	8	66:41:0309032:2	Строительство линейного объекта инженерной инфраструктуры	1672
9.1	9	66:41:0309032:47	Строительство линейного объекта инженерной инфраструктуры	2612

\* Площадь будет уточнена в результате проведения кадастровых работ.